



# Vallinfreda: conosciamola meglio

Provincia	Roma Capitale (RM)
Regione	Lazio
Popolazione	283 abitanti (01/01/2016 - Istat)
Superficie	16,72 km <sup>2</sup>
Densità	16,93 ab./km <sup>2</sup>
Codice Istat	058109
Codice catastale	L625
Prefisso telef.co	0774
CAP	00020
	<b>Comune di Vallinfreda</b>
Indirizzo Municipio	Piazza del Mercato 6 00020 Vallinfreda RM
Numeri utili	Centralino 0774 925088 Fax 0774 925222

Fatturazione elettronica Codice univoco ufficio: UFZ3AS

Email PEC [anagrafe.vallinfreda@pec.it](mailto:anagrafe.vallinfreda@pec.it)  
Sito istituzionale [www.comunevallinfreda.rm.it](http://www.comunevallinfreda.rm.it)

## Altre informazioni

Nome abitanti vallinfredani  
Santo Patrono San Michele - 29 settembre  
Frazioni, Località e Nuclei abitati *Conifere*

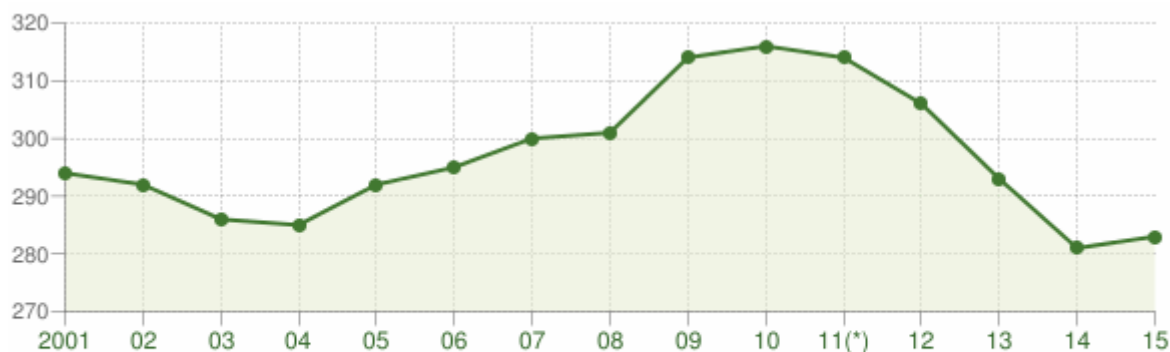
## Elezioni

Il 24 e 25 febbraio 2013 si è votato per le elezioni regionali, Nicola Zingaretti è stato eletto nuovo presidente della Regione Lazio.

Il 5 giugno 2016 hanno avuto luogo le elezioni comunali.  
È stato eletto il sindaco Piero Chirletti, nato a Roma il 12/02/1949.  
Titolo di Studio: *Laurea* Categoria Professionale: *Professori Universitari e Assimilati*  
Partito: *L.C. Rinascita 2.0*

# Statistiche demografiche: Popolazione Vallinfreda 2001-2015

Andamento demografico della popolazione residente nel comune di **Vallinfreda** dal 2001 al 2015. Grafici e statistiche su dati ISTAT al 31 dicembre di ogni anno.



Andamento della popolazione residente

COMUNE DI VALLINFREDA (RM) - Dati ISTAT al 31 dicembre di ogni anno - Elaborazione TUTTITALIA.IT

(\*) post-censimento

La popolazione residente a **Vallinfreda** al Censimento 2011, rilevata il giorno 9 ottobre 2011, è risultata composta da **317** individui, mentre alle Anagrafi comunali ne risultavano registrati **323**. Si è, dunque, verificata una differenza negativa fra *popolazione censita* e *popolazione anagrafica* pari a **6** unità (-1,86%). Per eliminare la discontinuità che si è venuta a creare fra la serie storica della popolazione del decennio intercensuario 2001-2011 con i dati registrati in Anagrafe negli anni successivi, si ricorre ad operazioni di **ricostruzione intercensuaria** della popolazione.

I grafici e le tabelle di queste pagine riportano i dati effettivamente registrati in Anagrafe. La tabella in basso riporta il dettaglio della variazione della popolazione residente al 31 dicembre di ogni anno. Vengono riportate ulteriori due righe con i dati rilevati il giorno dell'ultimo censimento della popolazione e quelli registrati in anagrafe il giorno precedente.

Anno	Data rilevamento	Popolazione residente	Variazione assoluta	Variazione percentuale	Numero Famiglie	Media componenti per famiglia
2001	31 dicembre	294	-	-	-	-
2002	31 dicembre	292	-2	-0,68%	-	-
2003	31 dicembre	286	-6	-2,05%	165	1,73
2004	31 dicembre	285	-1	-0,35%	164	1,74
2005	31 dicembre	292	+7	+2,46%	168	1,74
2006	31 dicembre	295	+3	+1,03%	176	1,68
2007	31 dicembre	300	+5	+1,69%	185	1,62
2008	31 dicembre	301	+1	+0,33%	187	1,61
2009	31 dicembre	314	+13	+4,32%	191	1,64
2010	31 dicembre	316	+2	+0,64%	194	1,63
2011 <sup>(1)</sup>	8 ottobre	323	+7	+2,22%	189	1,71
2011 <sup>(2)</sup>	9 ottobre	317	-6	-1,86%	-	-
2011 <sup>(3)</sup>	31 dicembre	314	-2	-0,63%	187	1,68
2012	31 dicembre	306	-8	-2,55%	170	1,80
2013	31 dicembre	293	-13	-4,25%	164	1,79
2014	31 dicembre	281	-12	-4,10%	167	1,68
2015	31 dicembre	283	+2	+0,71%	165	1,72

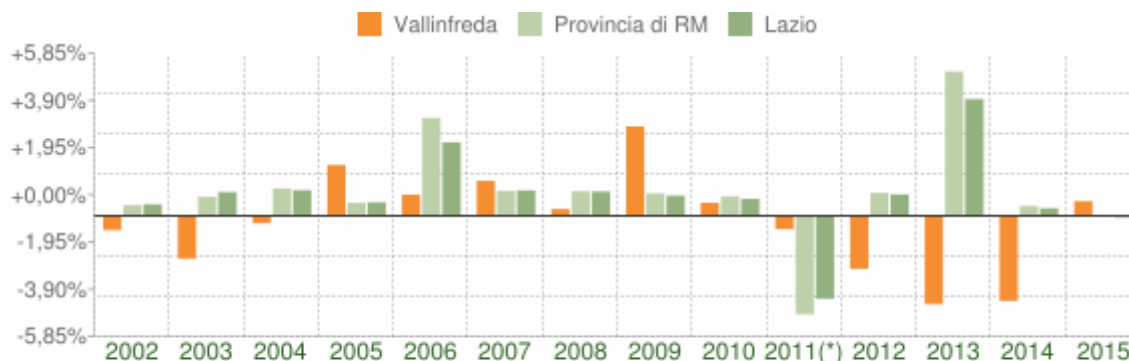
<sup>(1)</sup> popolazione anagrafica al 8 ottobre 2011, giorno prima del censimento 2011.

<sup>(2)</sup> popolazione censita il 9 ottobre 2011, data di riferimento del censimento 2011.

<sup>(3)</sup> la variazione assoluta e percentuale si riferiscono al confronto con i dati del 31 dicembre 2010.

## Variazione percentuale della popolazione

Le variazioni annuali della popolazione di Vallinfreda espresse in percentuale a confronto con le variazioni della popolazione della provincia di Roma e della regione Lazio.



Variazione percentuale della popolazione

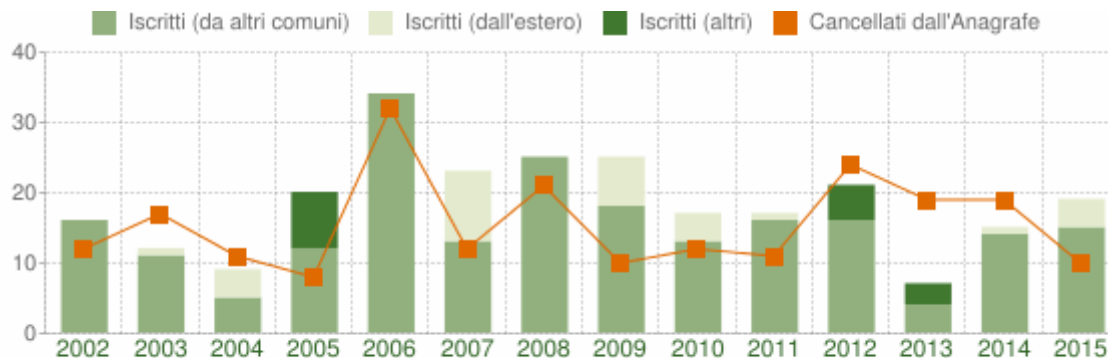
COMUNE DI VALLINFREDA (RM) - Dati ISTAT al 31 dicembre di ogni anno - Elaborazione TUTTITALIA.IT

(\*) post-censimento

## Flusso migratorio della popolazione

Il grafico in basso visualizza il numero dei trasferimenti di residenza da e verso il comune di Vallinfreda negli ultimi anni. I trasferimenti di residenza sono riportati come **iscritti** e **cancellati** dall'Anagrafe del comune.

Fra gli iscritti, sono evidenziati con colore diverso i trasferimenti di residenza da altri comuni, quelli dall'estero e quelli dovuti per altri motivi (ad esempio per rettifiche amministrative).



Flusso migratorio della popolazione

COMUNE DI VALLINFREDA (RM) - Dati ISTAT (bilancio demografico 1 gen-31 dic - Elaborazione TUTTITALIA.IT

La tabella seguente riporta il dettaglio del comportamento migratorio dal 2002 al 2015. Vengono riportate anche le righe con i dati ISTAT rilevati in anagrafe prima e dopo l'ultimo censimento della popolazione.

Anno 1 gen-31 dic	Iscritti			Cancellati			Saldo Migratorio con l'estero	Saldo Migratorio totale
	DA altri comuni	DA estero	per altri motivi (* )	PER altri comuni	PER estero	per altri motivi (* )		
2002	16	0	0	12	0	0	0	+4
2003	11	1	0	17	0	0	+1	-5
2004	5	4	0	10	0	1	+4	-2
2005	12	0	8	8	0	0	0	+12
2006	34	0	0	32	0	0	0	+2
2007	13	10	0	12	0	0	+10	+11
2008	25	0	0	21	0	0	0	+4
2009	18	7	0	10	0	0	+7	+15
2010	13	4	0	12	0	0	+4	+5
2011 <sup>(1)</sup>	16	1	0	9	0	0	+1	+8
2011 <sup>(2)</sup>	0	0	0	2	0	0	0	-2
2011 <sup>(3)</sup>	16	1	0	11	0	0	+1	+6
2012	16	0	5	22	1	1	-1	-3
2013	4	0	3	11	0	8	0	-12
2014	14	1	0	19	0	0	+1	-4
2015	15	4	0	10	0	0	+4	+9

(\*) sono le iscrizioni/cancellazioni in Anagrafe dovute a rettifiche amministrative.

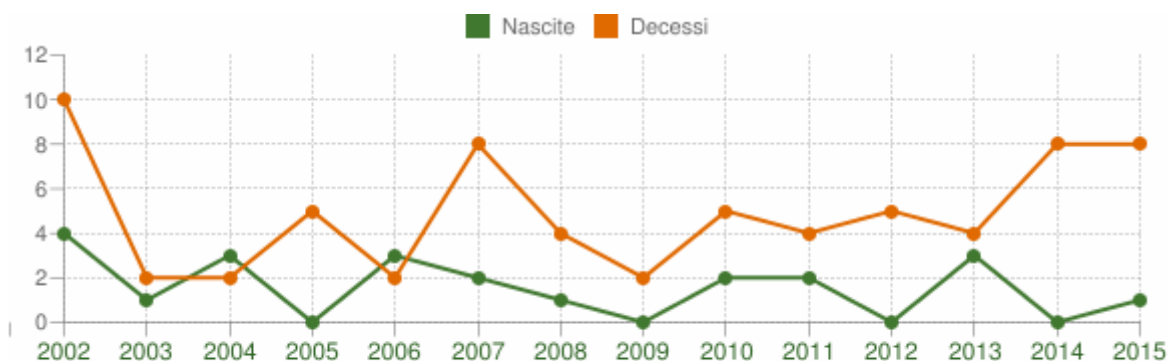
<sup>(1)</sup> bilancio demografico pre-censimento 2011 (dal 1 gennaio al 8 ottobre)

<sup>(2)</sup> bilancio demografico post-censimento 2011 (dal 9 ottobre al 31 dicembre)

<sup>(3)</sup> bilancio demografico 2011 (dal 1 gennaio al 31 dicembre). È la somma delle due righe precedenti.

## Movimento naturale della popolazione

Il movimento naturale di una popolazione in un anno è determinato dalla differenza fra le nascite ed i decessi ed è detto anche **saldo naturale**. Le due linee del grafico in basso riportano l'andamento delle nascite e dei decessi negli ultimi anni. L'andamento del saldo naturale è visualizzato dall'area compresa fra le due linee.



Movimento naturale della popolazione

COMUNE DI VALLINFREDA (RM) - Dati ISTAT (bilancio demografico 1 gen-31 dic - Elaborazione TUTTITALIA.IT

La tabella seguente riporta il dettaglio delle nascite e dei decessi dal 2002 al 2015. Vengono riportate anche le righe con i dati ISTAT rilevati in anagrafe prima e dopo l'ultimo censimento della popolazione.

Anno	Bilancio demografico	Nascite	Decessi	Saldo Naturale
2002	1 gennaio-31 dicembre	4	10	-6
2003	1 gennaio-31 dicembre	1	2	-1
2004	1 gennaio-31 dicembre	3	2	+1
2005	1 gennaio-31 dicembre	0	5	-5
2006	1 gennaio-31 dicembre	3	2	+1
2007	1 gennaio-31 dicembre	2	8	-6
2008	1 gennaio-31 dicembre	1	4	-3
2009	1 gennaio-31 dicembre	0	2	-2
2010	1 gennaio-31 dicembre	2	5	-3
2011 <sup>(1)</sup>	1 gennaio-8 ottobre	2	3	-1
2011 <sup>(2)</sup>	9 ottobre-31 dicembre	0	1	-1
2011 <sup>(3)</sup>	1 gennaio-31 dicembre	2	4	-2
2012	1 gennaio-31 dicembre	0	5	-5
2013	1 gennaio-31 dicembre	3	4	-1
2014	1 gennaio-31 dicembre	0	8	-8
2015	1 gennaio-31 dicembre	1	8	-7

(<sup>1</sup>) bilancio demografico pre-censimento 2011 (dal 1 gennaio al 8 ottobre),

(<sup>2</sup>) bilancio demografico post-censimento 2011 (dal 9 ottobre al 31 dicembre);

(<sup>3</sup>) bilancio demografico 2011 (dal 1 gennaio al 31 dicembre). È la somma delle due righe precedenti.

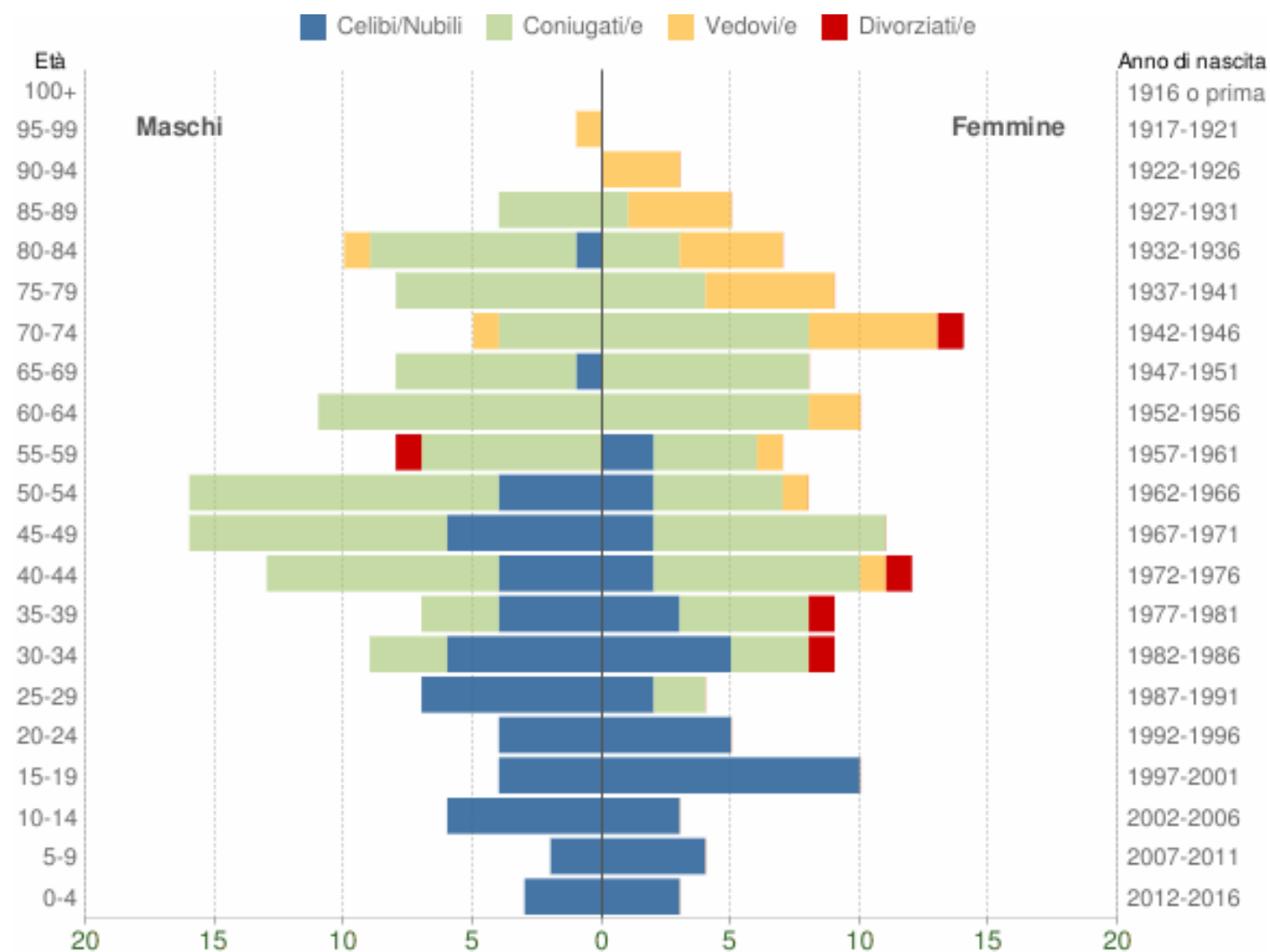


# Popolazione per età, sesso e stato civile 2016

Il grafico in basso, detto **Piramide delle Età**, rappresenta la distribuzione della popolazione residente a Vallinfreda per età, sesso e stato civile al 1° gennaio 2016.

La popolazione è riportata per **classi quinquennali** di età sull'asse Y, mentre sull'asse X sono riportati due grafici a barre a specchio con i maschi (a sinistra) e le femmine (a destra).

I diversi colori evidenziano la distribuzione della popolazione per stato civile: celibi e nubili, coniugati, vedovi e divorziati.



Popolazione per età, sesso e stato civile - 2016

COMUNE DI VALLINFREDA (RM) - Dati ISTAT 1° gennaio 2016 - Elaborazione TUTTITALIA.IT

In generale, la **forma** di questo tipo di grafico dipende dall'andamento demografico di una popolazione, con variazioni visibili in periodi di forte crescita demografica o di cali delle nascite per guerre o altri eventi.

In Italia ha avuto la forma simile ad una **piramide** fino agli anni '60, cioè fino agli anni del boom demografico.

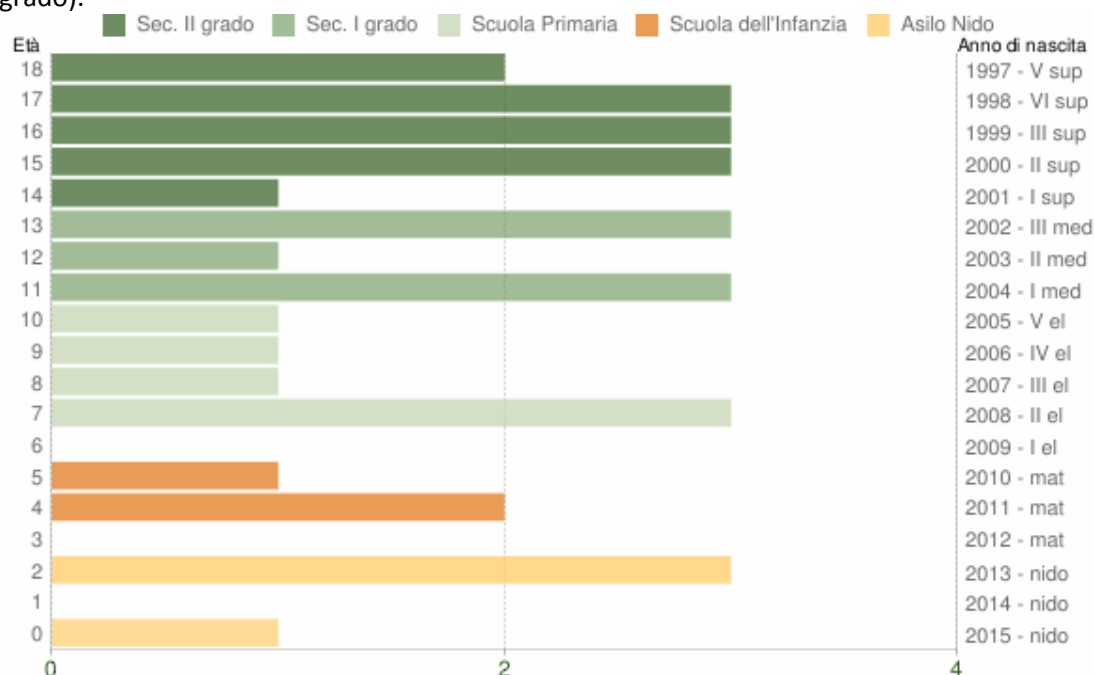
## Distribuzione della popolazione 2016 – Vallinfreda

Età	Celibi/Nubili	Coniugati/e	Vedovi/e	Divorziati/e	Maschi	Femmine	Totale	
								%
0-4	6	0	0	0	3 50,0%	3 50,0%	6	2,1%
5-9	6	0	0	0	2 33,3%	4 66,7%	6	2,1%
10-14	9	0	0	0	6 66,7%	3 33,3%	9	3,2%
15-19	14	0	0	0	4 28,6%	10 71,4%	14	4,9%
20-24	9	0	0	0	4 44,4%	5 55,6%	9	3,2%
25-29	9	2	0	0	7 63,6%	4 36,4%	11	3,9%
30-34	11	6	0	1	9 50,0%	9 50,0%	18	6,4%
35-39	7	8	0	1	7 43,8%	9 56,3%	16	5,7%
40-44	6	17	1	1	13 52,0%	12 48,0%	25	8,8%
45-49	8	19	0	0	16 59,3%	11 40,7%	27	9,5%
50-54	6	17	1	0	16 66,7%	8 33,3%	24	8,5%
55-59	2	11	1	1	8 53,3%	7 46,7%	15	5,3%
60-64	0	19	2	0	11 52,4%	10 47,6%	21	7,4%
65-69	1	15	0	0	8 50,0%	8 50,0%	16	5,7%
70-74	0	12	6	1	5 26,3%	14 73,7%	19	6,7%
75-79	0	12	5	0	8 47,1%	9 52,9%	17	6,0%
80-84	1	11	5	0	10 58,8%	7 41,2%	17	6,0%
85-89	0	5	4	0	4 44,4%	5 55,6%	9	3,2%
90-94	0	0	3	0	0 0,0%	3 100,0%	3	1,1%
95-100	0	0	1	0	1 100,0%	0 0,0%	1	0,4%
<b>Totale</b>	<b>95</b>	<b>154</b>	<b>29</b>	<b>5</b>	<b>142</b> <b>50,2%</b>	<b>141</b> <b>49,8%</b>	<b>283</b>	<b>100,0%</b>

## Popolazione per classi di età scolastica 2016

Distribuzione della popolazione di Vallinfreda per classi di età da 0 a 18 anni al 1° gennaio 2016. Elaborazioni su dati ISTAT.

Il grafico in basso riporta la potenziale utenza per l'anno scolastico 2016/2017 le scuole del circondario, evidenziando con colori diversi i differenti cicli scolastici (asilo nido, scuola dell'infanzia, scuola primaria, scuola secondaria di I e II grado).



Popolazione per età scolastica - 2016

COMUNE DI VALLINFREDA (RM) - Dati ISTAT 1° gennaio 2016 - Elaborazione TUTTITALIA.IT

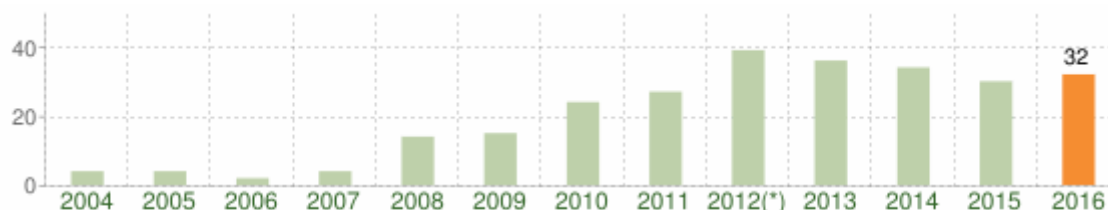
## Distribuzione della popolazione per età scolastica 2016

Età	Maschi	Femmine	Totale
0	0	1	1
1	0	0	0
2	2	1	3
3	0	0	0
4	1	1	2
5	0	1	1
6	0	0	0
7	2	1	3
8	0	1	1
9	0	1	1
10	1	0	1
11	2	1	3
12	1	0	1
13	2	1	3
14	0	1	1
15	2	1	3
16	0	3	3
17	0	3	3
18	2	0	2
<b>Totali</b>	<b>15</b>	<b>17</b>	<b>32</b>



# Cittadini stranieri Vallinfreda 2016

Popolazione straniera residente a **Vallinfreda** al 1° gennaio 2016. Sono considerati cittadini stranieri le persone di cittadinanza non italiana aventi dimora abituale in Italia.



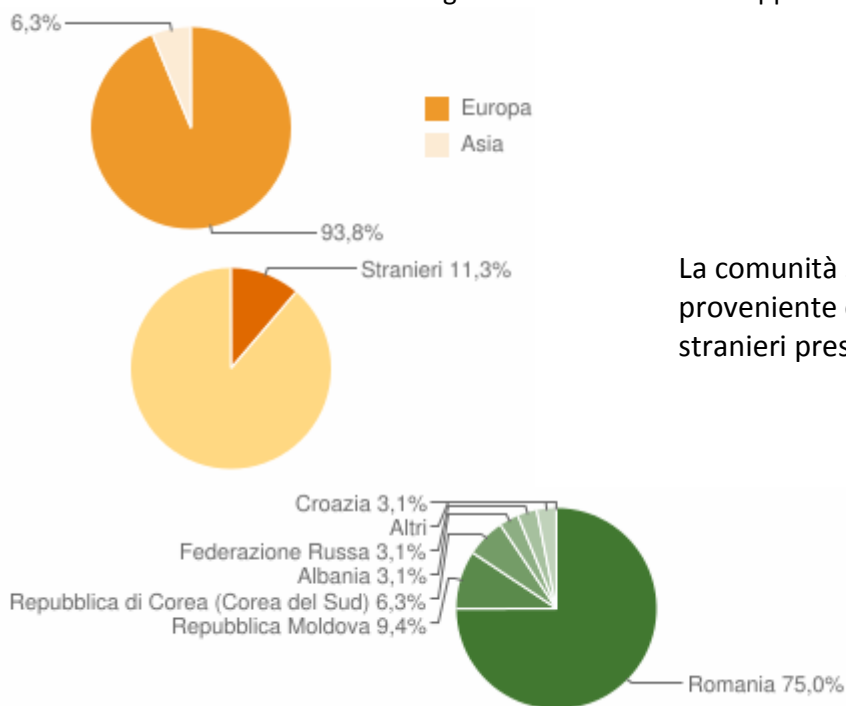
Andamento della popolazione con cittadinanza straniera - 2016

COMUNE DI VALLINFREDA (RM) - Dati ISTAT 1° gennaio 2016 - Elaborazione TUTTITALIA.IT

(\*) post-censimento

## Distribuzione per area geografica di cittadinanza

Gli stranieri residenti a Vallinfreda al 1° gennaio 2016 sono 32 e rappresentano l'11,3% della popolazione residente.



La comunità straniera più numerosa è quella proveniente dalla **Romania** con il 75,0% di tutti gli stranieri presenti sul territorio.

### Paesi di provenienza

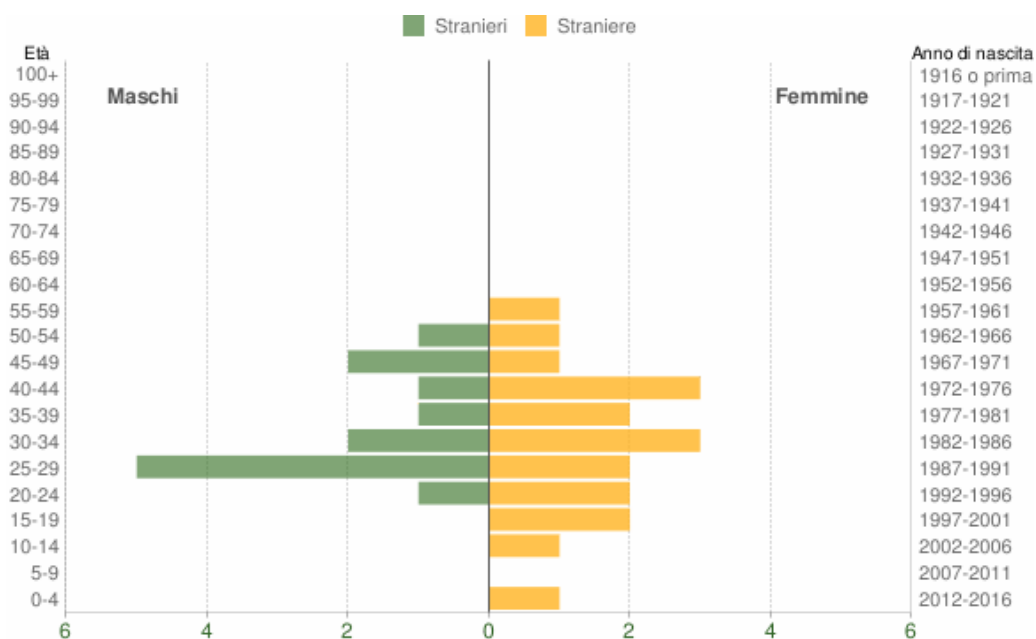
Segue il dettaglio dei paesi di provenienza dei cittadini stranieri residenti divisi per continente di appartenenza ed ordinato per numero di residenti.

<b>EUROPA</b>		<b>Area</b>	<b>Maschi</b>	<b>Femmine</b>	<b>Totale</b>	<b>%</b>
Romania	Unione Europea	11	13	24	75,00%	
Repubblica Moldova	Europa centro orientale	0	3	3	9,38%	
Albania	Europa centro orientale	0	1	1	3,13%	
Federazione Russa	Europa centro orientale	0	1	1	3,13%	
Croazia	Europa centro orientale	1	0	1	3,13%	
<b>Totale Europa</b>			<b>12</b>	<b>18</b>	<b>30</b>	<b>93,75%</b>

<b>ASIA</b>		<b>Area</b>	<b>Maschi</b>	<b>Femmine</b>	<b>Totale</b>	<b>%</b>
Repubblica di Corea (del Sud)	Asia orientale	1	1	2	6,25%	
<b>Totale Asia</b>			<b>1</b>	<b>1</b>	<b>2</b>	<b>6,25%</b>

# Distribuzione della popolazione straniera per età e sesso

In basso è riportata la **piramide delle età** con la distribuzione della popolazione straniera residente a Vallinfreda per età e sesso al 1° gennaio 2016 su dati ISTAT.



Popolazione per cittadinanza straniera per età e sesso - 2016

COMUNE DI VALLINFREDA (RM) - Dati ISTAT 1° gennaio 2016 - Elaborazione TUTTITALIA.IT

Età	Stranieri			
	Maschi	Femmine	Totale	%
0-4	0	1	1	3,1%
5-9	0	0	0	0,0%
10-14	0	1	1	3,1%
15-19	0	2	2	6,3%
20-24	1	2	3	9,4%
25-29	5	2	7	21,9%
30-34	2	3	5	15,6%
35-39	1	2	3	9,4%
40-44	1	3	4	12,5%
45-49	2	1	3	9,4%
50-54	1	1	2	6,3%
55-59	0	1	1	3,1%
60-64	0	0	0	0,0%
65-69	0	0	0	0,0%
70-74	0	0	0	0,0%
75-79	0	0	0	0,0%
80-84	0	0	0	0,0%
85-89	0	0	0	0,0%
90-94	0	0	0	0,0%
95-100	0	0	0	0,0%
<b>Totale</b>	<b>13</b>	<b>19</b>	<b>32</b>	<b>100%</b>

# Classificazione sismica e climatica del territorio

Zona sismica	Zona climatica	Gradi giorno
<b>2B</b>	<b>E</b>	<b>2.920</b>

La classificazione sismica del territorio nazionale ha introdotto normative tecniche specifiche per le costruzioni di edifici, ponti ed altre opere in aree geografiche caratterizzate dal medesimo rischio sismico.

In basso è riportata la zona sismica per il territorio di **Vallinfreda**, indicata nell'Ordinanza del Presidente del Consiglio dei Ministri n. 3274/2003, aggiornata con la Delibera della Giunta Regionale del Lazio n. 387 del 22 maggio 2009.

Zona sismica **2B** Zona con pericolosità sismica media dove possono verificarsi terremoti abbastanza forti. La sottozona 2B indica un valore di  $a_g < 0,20g$ .

I criteri per l'aggiornamento della mappa di pericolosità sismica sono stati definiti nell'Ordinanza del PCM n. 3519/2006, che ha suddiviso l'intero territorio nazionale in quattro zone sismiche sulla base del valore dell'accelerazione orizzontale massima ( $a_g$ ) su suolo rigido o pianeggiante, che ha una probabilità del 10% di essere superata in 50 anni.

Zona sismica	Fenomeni riscontrati	Accelerazione con probabilità di superamento del 10% in 50 anni
1	Zona con pericolosità sismica alta. Indica la zona più pericolosa, dove possono verificarsi forti terremoti.	$a_g \geq 0,25g$
2	Zona con pericolosità sismica media, dove possono verificarsi terremoti abbastanza forti.	$0,15 \leq a_g < 0,25g$
3	Zona con pericolosità sismica bassa, che può essere soggetta a scuotimenti modesti.	$0,05 \leq a_g < 0,15g$
4	Zona con pericolosità sismica molto bassa. E' la zona meno pericolosa, dove le possibilità di danni sismici sono basse.	$a_g < 0,05g$

## Classificazione climatica

La classificazione climatica dei comuni italiani è stata introdotta per regolamentare il funzionamento ed il periodo di esercizio degli impianti termici degli edifici ai fini del contenimento dei consumi di energia.

In basso è riportata la zona climatica per il territorio di **Vallinfreda**, assegnata con Decreto del Presidente della Repubblica n. 412 del 26 agosto 1993 e successivi aggiornamenti fino al 31 ottobre 2009..

Zona climatica <b>E</b>	Periodo di accensione degli impianti termici: dal 15 ottobre al 15 aprile (14 ore giornaliere), salvo ampliamenti disposti dal Sindaco.
Gradi-giorno <b>2.920</b>	Il grado-giorno (GG) di una località è l'unità di misura che stima il fabbisogno energetico necessario per mantenere un clima confortevole nelle abitazioni. Rappresenta la somma, estesa a tutti i giorni di un periodo annuale convenzionale di riscaldamento, degli incrementi medi giornalieri di temperatura necessari per raggiungere la soglia di 20 °C. Più alto è il valore del GG e maggiore è la necessità di tenere acceso l'impianto termico.

Il territorio italiano è suddiviso nelle seguenti sei zone climatiche che variano in funzione dei gradi-giorno indipendentemente dall'ubicazione geografica.

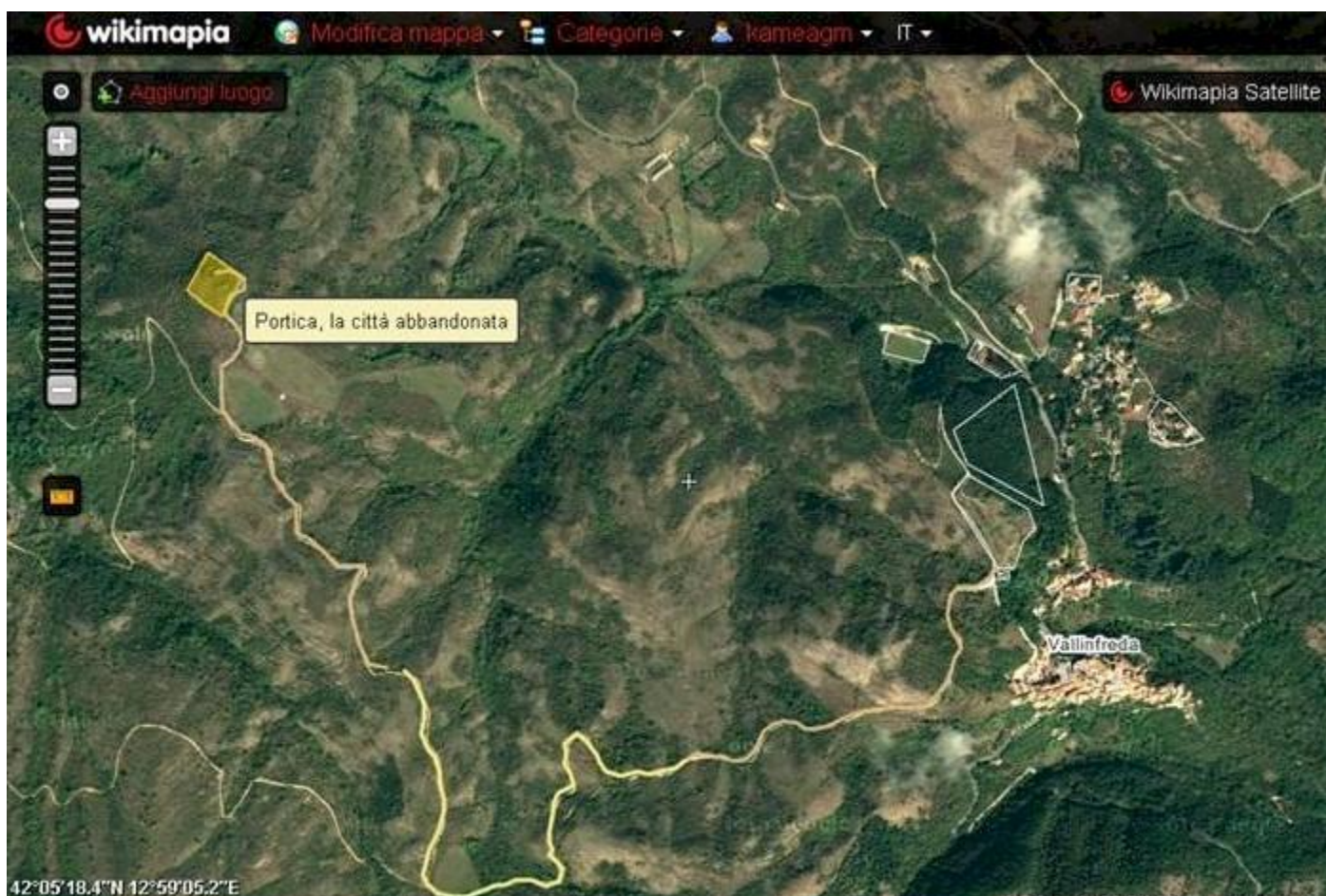
Zona climatica	Gradi-giorno	Periodo	Numero di ore
A	comuni con $GG \leq 600$	1° dicembre - 15 marzo	6 ore giornaliere
B	$600 < GG \leq 900$	1° dicembre - 31 marzo	8 ore giornaliere
C	$900 < GG \leq 1.400$	15 novembre - 31 marzo	10 ore giornaliere
D	$1.400 < GG \leq 2.100$	1° novembre - 15 aprile	12 ore giornaliere
E	$2.100 < GG \leq 3.000$	15 ottobre - 15 aprile	14 ore giornaliere
F	comuni con $GG > 3.000$	tutto l'anno	nessuna limitazione

## Dati geografici

<b>Altitudine</b> 874 m s.l.m. (min 574 - max 1.068)	Misura espressa in <i>metri sopra il livello del mare</i> del punto in cui è situata la Casa Comunale, con l'indicazione della quota minima e massima sul territorio comunale.
<b>Coordinate Geografiche</b>	
<i>sistema sessagesimale</i> 42° 5' 5,28" N 12° 59' 52,08" E	Le coordinate geografiche sono espresse in latitudine Nord (distanza angolare dall'equatore verso Nord) e longitudine Est (distanza angolare dal meridiano di Greenwich verso Est).
<i>sistema decimale</i> 42,0848° N 12,9978° E	I valori numerici sono riportati utilizzando sia il sistema sessagesimale <b>DMS</b> ( <i>Degree, Minute, Second</i> ), che il sistema decimale <b>DD</b> ( <i>Decimal Degree</i> ).

## Descrizione del territorio tramite Wikimapia

La wikimappatura di un territorio permette di descriverne, tramite aree sensibili inserite nel Social Medium relativo, le zone più caratteristiche e significative, visualizzabili tramite Internet. Di seguito un esempio relativo a **Vallinfreda** ed agli elementi più significativi che vale la pena di conoscere e visitare, con i relativi indirizzi per la navigazione.



<http://wikimapia.org/#lang=it&lat=42.087554&lon=12.993350&z=15&m=b&search=vallinfreda>