



ROCCASECCA - PIEDIMONTE S.GERMANO - AQUINO - VILLA S.LUCIA

## SERVIZIO DI RACCOLTA PORTA A PORTA

Istruzioni semplici per separare correttamente i rifiuti  
e recuperare le materie prime con la raccolta differenziata

**R**icicla le risorse  
ricrea l'ambiente

ridai luce





ROCCASECCA - PIEDIMONTE S.GERMANO - AQUINO - VILLA S.LUCIA

## SERVIZIO DI RACCOLTA PORTA A PORTA

Istruzioni semplici per separare correttamente i rifiuti  
e recuperare le materie prime con la raccolta differenziata

### SOMMARIO

	2 Protagonisti del nostro ambiente
	3 Il kit di contenitori
	4 Separa la plastica
	5 Separa i metalli
	6 Separa la carta
	7 Separa l'organico
	8 Separa il vetro
	9 Riduci l'indifferenziato
	10 Rifiuti tossici e nocivi
	11 Rifiuti ingombranti
	12 Piccole regole e accorgimenti
	13 Cura del kit di contenitori
	14 Calendario di raccolta domiciliare
	16 Calendario di raccolta commerciale
	18 Tieniti informato



# Noi, i protagonisti



**Sergio Staci**  
che come presidente dell'Unione Cinquecittà ha dato il via al servizio di Raccolta Differenziata Porta a porta



**Domenico Iacovella**  
sindaco di Piedimonte S.G., centro entrato così a far parte del gruppo di comuni e cittadini virtuosi che producono risorse, e non più rifiuti

**T**u, insieme all'Unione Cinquecittà, protagonista del tuo ambiente!

E' con questa convinzione che nel comune di Piedimonte San Germano comincia la Raccolta Differenziata Porta a Porta a servizio dei cittadini, che potranno essere così finalmente attivi e partecipi di quel processo di salvaguardia del proprio ambiente, che passa attraverso la riduzione dei rifiuti già in ogni singola abitazione, e soprattutto nella trasformazione del rifiuto in risorsa, tramite la pratica del recupero e riciclo di plastica, metalli, vetro, carta e legno. Altrettanto importante è la separazione del rifiuto organico per la produzione di terriccio ammendante da utilizzare in agricoltura e giardinaggio. Poche e semplici regole che trovate in questo opuscolo, le quali all'inizio richiederanno un po' di impegno fino a che non diverranno semplici abitudini quotidiane. L'Unione Cinquecittà si è dotata di un Ecocentro situato proprio a

Piedimonte San Germano, al cui interno è posizionato un impianto dove i materiali differenziati conferiti dalle famiglie vengono ulteriormente selezionati e pressati in balle per essere consegnati ai consorzi della filiera Conai: Corepla (plastica), Comieco (carta), Coreve (vetro), Cial (alluminio), Rilegno (legno), Cobat (pile e batterie esauste) e via dicendo.

Affinché tutto il processo di recupero dei rifiuti allestito dall'Unione Cinquecittà abbia successo, è fondamentale il tuo contributo attivo e partecipe, anche nell'aiutare il tuo vicino di casa qualora avesse qualche difficoltà.

Ricorda sempre che gli uffici dell'Unione Cinquecittà, in piazza Sturzo a Piedimonte San Germano, sono a completa disposizione per ogni chiarimento.

Perché il fine ultimo di tutti noi, cittadini e amministratori, è quello di riuscire in questo ambizioso, ma possibile risultato: basta che lo voglia anche tu!

*Sergio Staci*

*Domenico Iacovella*



# del nostro ambiente...



L'Ecocentro dell'Unione Cinquecittà

## Il kit di contenitori per separare i materiali

I contenitori con chiusura antirandagismo che hai ricevuto sono cinque: uno di colore verde, al cui interno mettere plastica e metalli; due di colore marrone più un sacchetto in mater-bi per il conferimento dei rifiuti organici, per lo più scarti di cucina; uno di colore blu servirà per separare il vetro (bottiglie, vasetti, ecc.), e l'ultimo contenitore, di colore grigio, dovrà contenere i rifiuti non riciclabili che andranno a finire in discarica. C'è ancora il sacco in carta, al cui interno potranno essere messi giornali e riviste, cartone schiacciato, e tutta la carta non impermeabilizzata. Ogni giorno gli addetti dell'Unione Cinquecittà passeranno a ritirare il materiale previsto dal calendario: dunque la sera prima dovrà essere messo in strada il secchio con all'interno il materiale di raccolta previsto per il giorno dopo.



# Separa la plastica



Tutte le risorse in materiale plastico che riuscirai a separare dovrai depositarle SFUSE nel contenitore di colore verde che ti ha fornito l'Unione Cinquecittà (lo stesso servirà anche per raccogliere le lattine in metallo). Ricorda di svuotare, sgocciolare e schiacciare (nel senso della lunghezza) gli oggetti in plastica, prima di depositarli nel secchio.

## Separa:

- \*Bottiglie di acqua minerale, bibite, olio, succhi, latte
- \*Flaconi per detersivi, saponi, prodotti per l'igiene di casa e persona, cosmetici
- \*Flaconi per sciroppi, salse, yogurt
- \* Film d'imballaggio per raggruppare più bottiglie di acqua minerale o bibite
- \* Shopper (sacchetti/buste) di negozi e supermercati
- \* Vaschette e confezioni in plastica trasparente per alimenti freschi (affettati, formaggi, pasta fresca, frutta)
- \* Vaschette e barattoli per gelati
- \* Buste e sacchetti per alimenti in genere (pasta, riso, patatine, salatini, caramelle, surgelati)
- \* Reti per frutta e verdura, coperchi di plastica, blister e contenitori rigidi e a sagoma
- \* Scatole e buste per confezionamento di capi di abbigliamento
- \* Film d'imballaggio e film "a bolle" (pluriball)
- \* Cassettine in plastica per la frutta

Svuota, sgocciola  
e schiaccia  
i contenitori  
e depositali sfusi  
nel secchio verde  
NON chiuderli  
in un sacchetto



# e i metalli...



## Separa:

- \*Lattine per bevande
- \*Bombolette spray per deodoranti, lacche e panna;
- \*Capsule e tappi per bottiglie di olio, vino, liquori
- \*Vaschette per conservazione e congelamento dei cibi
- \*Tubetti per conserve, creme e cosmetici
- \*Scatolette per tonno, carne, pesce, legumi, creme
- \*Foglio di alluminio, anche quello del cioccolato e dei coperchi di yogurt

*Le lattine in alluminio e acciaio devi inserirle nel contenitore verde che ti ha fornito l'Unione Cinquecittà, insieme agli oggetti di plastica.*



alluminio e acciaio  
vanno con la plastica  
nel contenitore  
di colore verde



# Separa la carta...

## Carta, cartone e cartoncino...

possono vivere quasi all'infinito. Basta separarli accuratamente, in casa, a scuola e al lavoro, non gettandoli insieme ai rifiuti. Un semplice gesto quotidiano che consente il loro recupero, perché possano tornare ad essere nuova carta, cartone e cartoncino.

La carta ed il cartone che riesci a separare puoi metterli nel sacco di carta che l'Unione Cinquecittà ti ha consegnato. Così potrai recuperare: giornali e riviste, libri, quaderni, fotocopie e fogli vari, imballaggi di cartone e cartoncino, scatole per alimenti, qualsiasi carta o cartoncino. Appiattisci gli scatoloni ingombranti. Se si tratta di carta impermeabile devi separarla dalla pellicola in plastica; assicurati anche di aver tolto dalla carta nastri adesivi, punti metallici e altri materiali non cellulósici.



## Separa e schiaccia:

- \* giornali e riviste, libri, quaderni
- \* fotocopie
- \* imballaggi di cartone e cartoncino e in cartone ondulato
- \* scatole per alimenti, detersivi e scarpe
- \* fogli di carta e cartoncino
- \* sacchetti di carta
- \* astucci e fascette in cartoncino
- \* contenitori in tetrapak



# Separa l'organico...

## Scarti di cibo e vegetali...

La frazione organica presente nei rifiuti è costituita dagli scarti della preparazione e del consumo dei pasti (verdura, frutta, gusci di noci, nocciole, uovo, avanzi di carne e di pesce, ecc.) e della manutenzione del giardino e delle piante d'appartamento. Dal processo di decomposizione dei materiali conferiti nei contenitori di colore marrone forniti dall'Unione Cinquecittà, si ottiene un ottimo ammendante per concimare i terreni.

I contenitori color marrone sono due: uno più piccolo, al cui interno va posizionato il sacchetto in mater-bi (materiale compostabile derivato dall'amido di mais) che puoi mettere sotto il lavello della cucina; uno più grande nel quale depositerai i sacchetti in mater-bi pieni di scarti organici, per esporlo all'esterno la sera precedente il giorno del ritiro da parte degli addetti dell'Unione.



**Devi usare i sacchetti di mater-bi solo per l'organico: la fornitura che ti è stata consegnata è sufficiente per sei mesi**



## Separa:

- \* scarti di cucina, avanzi di cibo, alimenti avariati, gusci d'uovo, scarti di verdura e frutta
- \* fondi di caffè, filtri di the, pane vecchio
- \* fiori recisi e piante domestiche, salviette di carta unte
- \* escrementi e lettiere in materiale organico di piccoli animali domestici
- \* ceneri spente di caminetti
- \* piccoli ossi, lische di pesce e gusci di cozze



## Separa il vetro...



Deposita  
il vetro  
nel  
contenitore  
blu

### Cosa si raccoglie

- bottiglie di vetro
- vasi di vetro e contenitori senza il tappo in plastica o metallo
- bicchieri
- oggetti in vetro
- vetri vari anche se rotti

### Cosa non si raccoglie

- tutto ciò che è vetro mescolato con altri componenti
- oggetti e cocci di ceramica e porcellana (piatti, tazzine, ecc.)
- lampadine, neon
- vetro pirex e cristallo
- specchi e occhiali
- tappi delle bottiglie
- coperchi dei barattoli



## Riduci l'indifferenziato...

### Separa:

Nel secchio grigio va messo tutto ciò che non è possibile separare negli altri contenitori, perché questo materiale è destinato alla discarica.

Siamo ormai tutti convinti che bisogna ridurre sempre più il volume e la quantità di rifiuti non riciclabili, quindi prima di depositare qui l'oggetto di cui disfarti, considera bene se davvero non è possibile recuperarlo in altro modo.

### Puoi inserire nel secchio grigio:

- carta e cartone sporchi
- carta oleata o plastificata
- gomma
- piatti, bicchieri e posate di plastica
- assorbenti
- giocattoli, bacinelle e oggetti in plastica dura
- cocci di ceramica, lampadine
- oggetti in plastica mista ad altri materiali (penne, cassette audio video, cd, rasoi)
- calze e stracci sporchi
- scarpe vecchie inutilizzabili



- polveri dell'aspirapolvere
- piccoli oggetti in legno verniciato
- lampadine (solo quelle ad incandescenza, come quella che vedi nella figura accanto).



### Ritiro pannoloni a richiesta...

Chi ha esigenza di smaltire quotidianamente pannoloni per lungodegenti deve fare apposita richiesta agli uffici dell'Unione Cinquecittà

# Rifiuti tossici e nocivi...



pile  
batterie esauste  
medicinali  
nei contenitori  
stradali  
T e/o F

## Non disperderli nell'ambiente

I rifiuti urbani pericolosi, come pile scariche, farmaci scaduti e contenitori etichettati con i simboli della tabella sottostante vanno gettati negli appositi contenitori che trovi vicino alle farmacie o per strada. Puoi riconoscere i contenitori dedicati a questa raccolta, guardando se sopra è stampigliato il simbolo T e/o F.

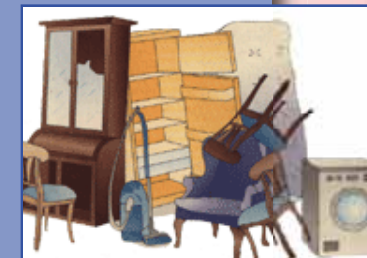
Si tratta di rifiuti molto pericolosi per l'ambiente e la salute dell'uomo. Le pile, per esempio, contengono piombo e mercurio che potrebbero inquinare terra e acqua.



# Rifiuti ingombranti

## Vecchi mobili e Raae (elettrodomestici)

Il servizio di ritiro dei rifiuti ingombranti è gratuito: basta fare una telefonata per prenotare il servizio, ed essere inseriti nella lista di utenti in attesa. Ricorda che se devi smaltire un vecchio elettrodomestico perché ne stai acquistando un altro simile, puoi consegnare quello vecchio al negoziante che ha l'obbligo di ritirarlo senza costi aggiuntivi per te.



## Puoi smaltire:

poltrone e divani, materassi, reti per letti, mobili vecchi, elettrodomestici, televisori, rifiuti che per dimensione non possono essere smaltiti nei contenitori in dotazione, giocattoli, damigiane e grosse taniche

Prenota il ritiro gratuito al numero telefonico

0776 403184

dal lunedì al venerdì ore 9.00 - 13.30

e il lunedì e mercoledì

dalle ore 16.00 alle 17.45



## Piccole regole, utili accorgimenti

### Ricorda sempre...

\* Sgocciola scatolette, bottiglie, flaconi, lattine e contenitori che, se inseriti sporchi nel contenitore verde, renderebbero inutile tutto il lavoro di separazione dei rifiuti fatto da te e dagli altri. **Mettili sfusi direttamente nel contenitore, senza sacchetto di plastica.** Se la quantità eccede la capacità del contenitore, utilizza il sacchetto di plastica ma lascialo aperto senza chiudere i manici.



\* Schiaccia le bottiglie nel senso della lunghezza, non a fisarmonica; schiaccia anche le scatole di cartoncino per ridurre l'ingombro.

\* Ricorda di inserire il sacchetto in mater-bi (che si decompone) nel contenitore piccolo dell'organico in cui verserai i rifiuti umidi. Usa il sacchetto che ti ha fornito l'Unione Cinquecittà; se li hai terminati e vuoi utilizzare il sac-



Il sacchetto in mater-bi che si decompone

\* Chiudi correttamente il contenitore, per impedire l'accesso a cani e gatti.

\* Non sprecare i sacchetti della raccolta differenziata

\* Usa i normali sacchetti del supermercato solo per il rifiuto indifferenziato, oppure riciclabili nella plastica

chetto del supermercato assicurati che sia **COMPOSTABILE**, e non biodegradabile.

\* Alla sera metti in strada solo il contenitore contenente l'esatto tipo di rifiuto che sarà raccolto il mattino dopo, come scritto nel calendario.



## Cura del kit di contenitori dato in uso gratuito

Ogni kit di contenitori consegnato alle famiglie ha un codice numerico registrato al momento della consegna al cittadino che in questo modo si è impegnato a custodire i contenitori concessi in uso gratuito dall'Unione Cinquecittà, che non risponderà né in caso di smarrimento, né in caso di rotture o danni accidentali.

Sarà il cittadino in questo caso a dover richiedere all'Unione Cinquecittà una nuova fornitura, previo pagamento del costo del contenitore secondo le modalità che saranno indicate al momento della richiesta presso la sede dell'ente in piazza Sturzo a Piedimonte San Germano.



I contenitori per la separazione di umido, plastica, metalli, vetro e secco non riciclabile



Con il kit di contenitori in consegna anche i sacchetti in mater-bi per il rifiuto umido ed i bustoni in carta per la separazione dei rifiuti a base cellulosa





## CALENDARIO DI RACCOLTA

Piedimonte San Germano	LUNEDI	MARTEDI	MERCOLEDI	GIOVEDI	VENERDI	SABATO	DOMENICA
	<b>rifiuto organico</b>  contenitore marrone	<b>rifiuto indifferenziato</b>  contenitore grigio	<b>rifiuto organico</b>  contenitore marrone	<b>plastica e metalli</b>  contenitore verde	<b>rifiuto organico</b>  contenitore marrone	<b>rifiuto indifferenziato</b>  contenitore grigio	
		<b>vetro</b>  contenitore blu		<b>carta e cartone</b>  sacchetto in carta			

Ritiro pannoloni a richiesta...

Chi ha esigenza di smaltire quotidianamente pannoloni per lungodegenti deve fare apposita richiesta agli uffici dell'Unione Cinquecittà

Deposita il contenitore all'esterno della tua abitazione già dalle ore 20 della sera precedente al ritiro, ed entro le ore 6.00 del giorno previsto per il ritiro.

Ad esempio, il secchio grigio dell'indifferenziato che sarà svuotato il martedì, devi depositarlo il lunedì sera, assicurandoti di aver chiuso con cura il manico antirandagismo. Così a seguire per tutti gli altri giorni.



# CALENDARIO DI RACCOLTA DELLE ATTIVITÀ COMMERCIALI PIEDIMONTE SAN GERMANO

Calendario di raccolta		Attività Commerciali						
Piedimonte San Germano	LUNEDI	MARTEDI	MERCOLEDI	GIOVEDI	VENERDI	SABATO	DOMENICA	
	RIFIUTO ORGANICO	RIFIUTO ORGANICO	RIFIUTO ORGANICO	RIFIUTO ORGANICO	RIFIUTO ORGANICO	RIFIUTO ORGANICO	RIFIUTO ORGANICO	
		CARTONI		CARTONI		CARTONI		
	PLASTICA, LATTINE E BARATTOLAME IN BANDA STAGNATA			PLASTICA, LATTINE E BARATTOLAME IN BANDA STAGNATA				
		VETRO				VETRO		
					CARTA			
		RIFIUTO INDIFFERENZIATO				RIFIUTO INDIFFERENZIATO		

Il rifiuto dovrà essere depositato fuori dal proprio esercizio commerciale dalle ore 20.00 del giorno precedente al ritiro ed entro e non oltre le ore 6.00 del giorno previsto per il ritiro, secondo il calendario di raccolta.



# Tieniti informato...

per evitare sanzioni

Perché il Servizio di Raccolta Differenziata porta a porta funzioni, è necessaria la massima collaborazione tra i cittadini, il Comune e l'Unione Cinquecittà.

Il Sindaco del tuo Comune pubblica le Ordinanze rivolte ai cittadini, in cui sono contenute disposizioni e regole per il corretto conferimento dei rifiuti secondo il calendario di raccolta e secondo le indicazioni contenute in questo manuale.

E' tuo dovere di cittadino tenerti informato sui documenti emanati dal Sindaco, poiché contengono obblighi che il cittadino deve osservare.

Una regola da tenere assolutamente presente è quella riguardante la rispondenza tra il rifiuto esposto e quello previsto dal calendario di raccolta.

Vale a dire che ogni sera devi mettere in strada il contenitore con dentro il rifiuto giusto, perché in caso contrario l'operatore addetto al servizio di raccolta non svuoterà il contenuto del secchio.

In questo caso può accadere che venga fatta una segnalazione alle forze di Polizia Municipale con conseguente applicazione di una sanzione. Dunque, per non incorrere in spiacevoli situazioni, ma soprattutto al fine di garantire il corretto funzionamento di tutto il servizio, è bene che tu sia ben informato sul giusto comportamento da tenere e che rispetti quelle poche e semplici disposizioni che permetteranno a tutti di vivere in un ambiente migliore, e compiere un grande passo di civiltà.

# Appunti e note...

---

---

---

---

---

---

---

---

---

---

---

---

---

---

---

---

---

---

---

---

---

---

---



Vuoi dare un suggerimento per migliorare il servizio?  
Compila, ritaglia e spedisce il modulo che trovi qui sotto,  
all'Unione Cinquecittà, al seguente indirizzo:

Unione Cinquecittà  
piazza Sturzo, snc  
03030 Piedimonte S.Germano (Fr)



**UNIONE CINQUECITTA'**  
Servizio di Raccolta Differenziata Porta a Porta

Nome e cognome \_\_\_\_\_

Comune di residenza \_\_\_\_\_

Via e numero civico \_\_\_\_\_

numero di telefono \_\_\_\_\_

Di quante persone è composto il tuo nucleo familiare? \_\_\_\_\_

Hai trovato complicato separare i rifiuti?

\_\_\_\_\_

Che giudizio dai, al funzionamento del servizio?

\_\_\_\_\_  
\_\_\_\_\_

Cosa suggerisci per migliorarlo?

\_\_\_\_\_  
\_\_\_\_\_  
\_\_\_\_\_  
\_\_\_\_\_



*Grazie per i tuoi preziosi suggerimenti*



UNIONE CINQUECITTÀ'

Piazza Sturzo

03030 Piedimonte San Germano (Fr)

tel. 0776 403184 fax 0776 403193

mail pec: [posta@pec.unionequincicitta.it](mailto:posta@pec.unionequincicitta.it)

web: [www.unionequincicitta.it](http://www.unionequincicitta.it)

