



REGIONE LAZIO



UNITA' AMMINISTRATIVA SISMICA DI MONTEBUONO

PROVINCIA DI RIETI

CARTA DELLE INDAGINI

MS1 LIVELLO1 (DGR LAZIO 545/2010)

A cura di



G.EDI.S. S.r.l.
Sede Amministrativa: P.zza Martiri della Libertà, 54 - 02047 Poggio Mirteto (RI)
Sede Legale: Via Fratini, 10 - 00187 Roma
Tel. 0765/441102 - Fax 0765/206263

Dott. Geol. David Simoncelli

AMMINISTRATORE UNICO

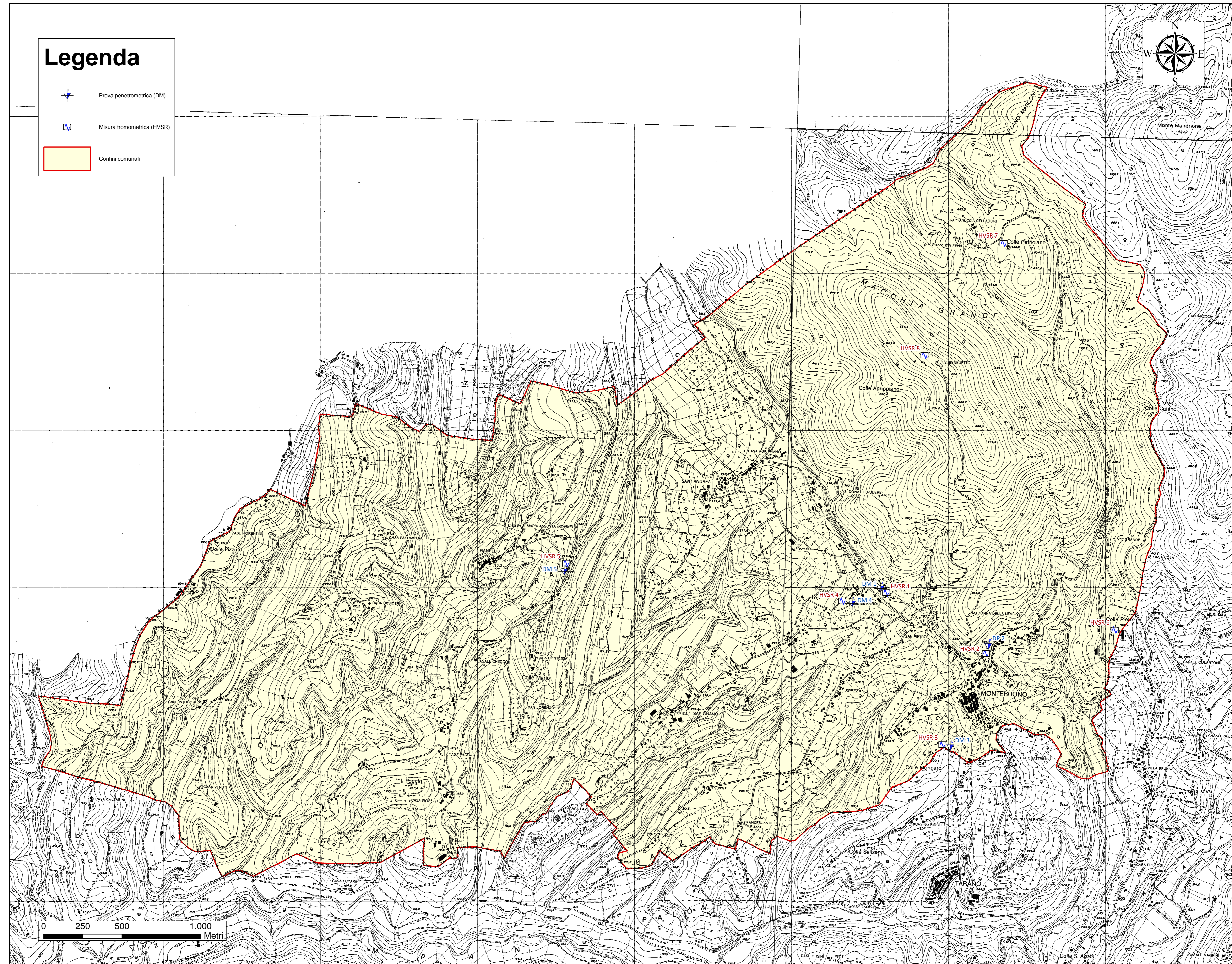
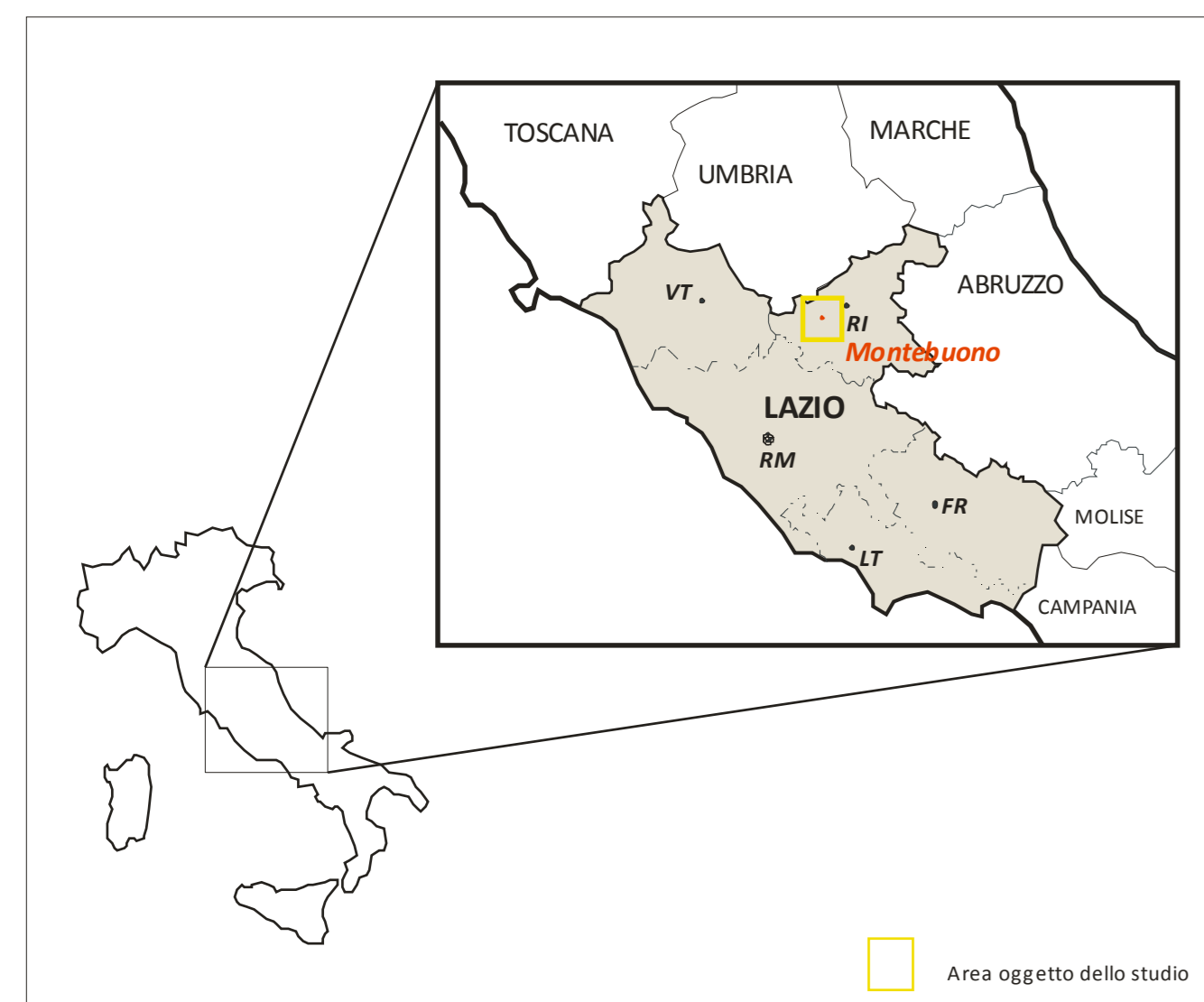
Dott. Roberto Sofia

Dott. Geol. David Simoncelli

Dott. Geol. Patrizio Conte

SCALA 1:10.000

GENNAIO 2015



Legenda

- Prova penetrometrica (DM)
- Misura tomometrica (HVSR)
- Confini comunali