



REGIONE LAZIO



UNITA' AMMINISTRATIVA SISMICA
DI MONTEBUONO

PROVINCIA DI RIETI

CARTA DELLE FREQUENZE NATURALI DEI DEPOSITI

MS1 LIVELLO1 (DGR LAZIO 545/2010)

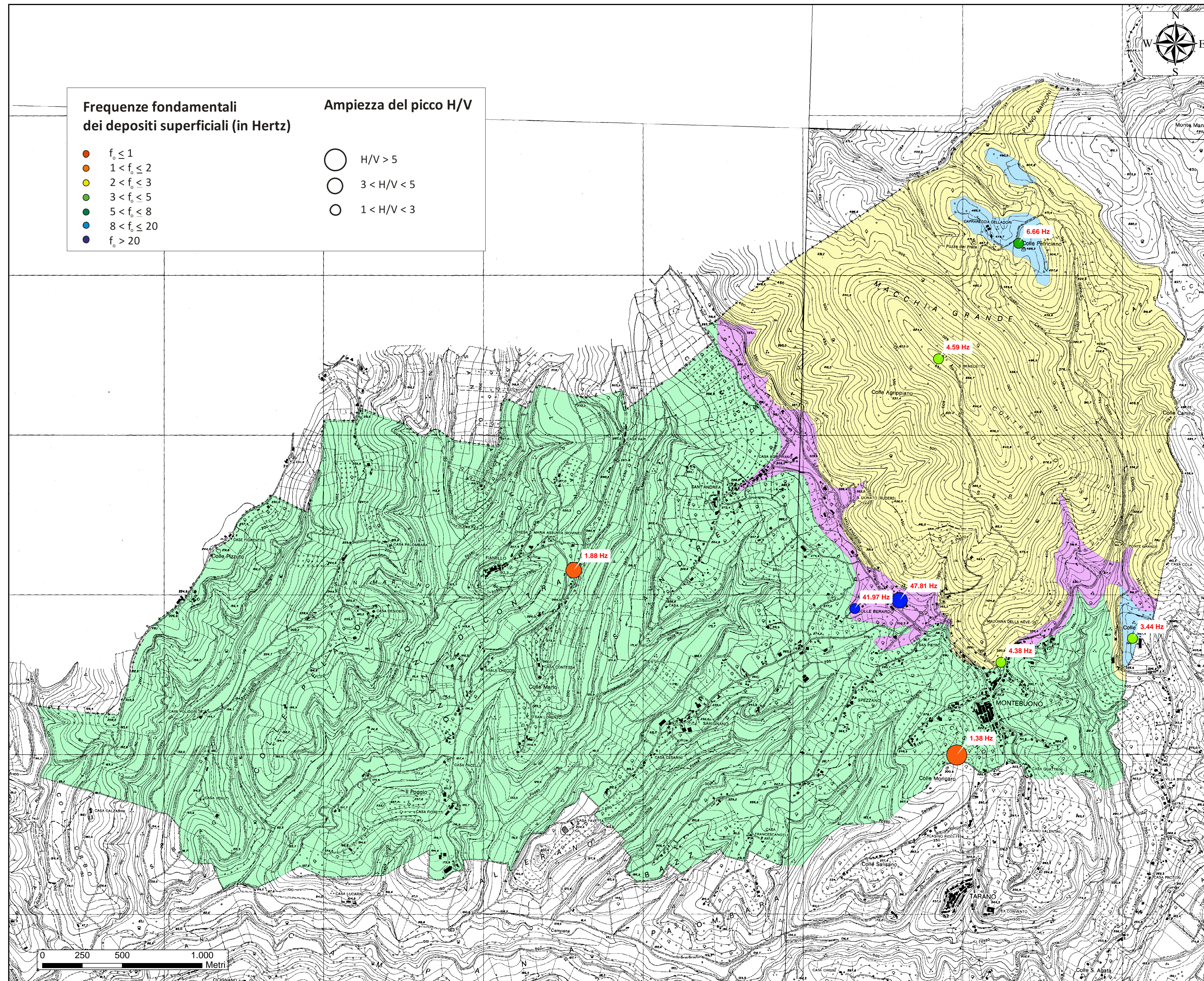
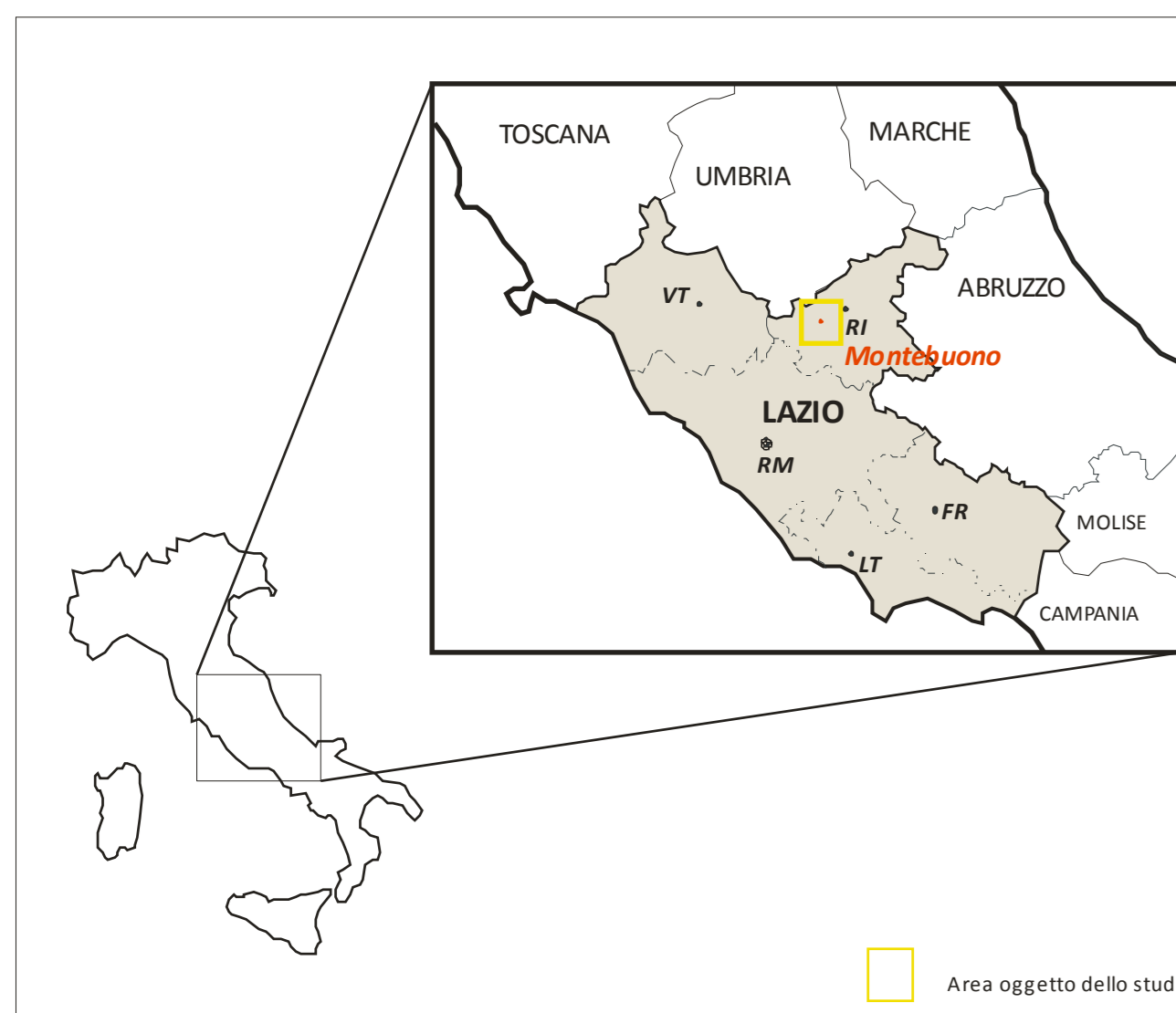
A cura di

G.EDI.S. S.r.l.
Sede Amministrativa: P.zza Martiri della Libertà, 54 - 02047 Poggio Mirteto (RI)
Sede Legale: Via Fratini, 10 - 00187 Roma
Tel. 0765/441102 - Fax 0765/206263

Dott. Geol. David Simoncelli AMMINISTRATORE UNICO
Dott. Roberto Sofia Dott. Geol. David Simoncelli
Dott. Geol. Patrizio Conte

SCALA 1:10.000

GENNAIO 2015



Frequenze fondamentali dei depositi superficiali (in Hertz)		Ampiezza del picco H/V	
●	$f_0 \leq 1$	○	$H/V > 5$
●	$1 < f_0 \leq 2$	○	$3 < H/V < 5$
●	$2 < f_0 \leq 3$	○	$1 < H/V < 3$
●	$3 < f_0 \leq 5$		
●	$5 < f_0 \leq 8$		
●	$8 < f_0 \leq 20$		
●	$f_0 > 20$		

