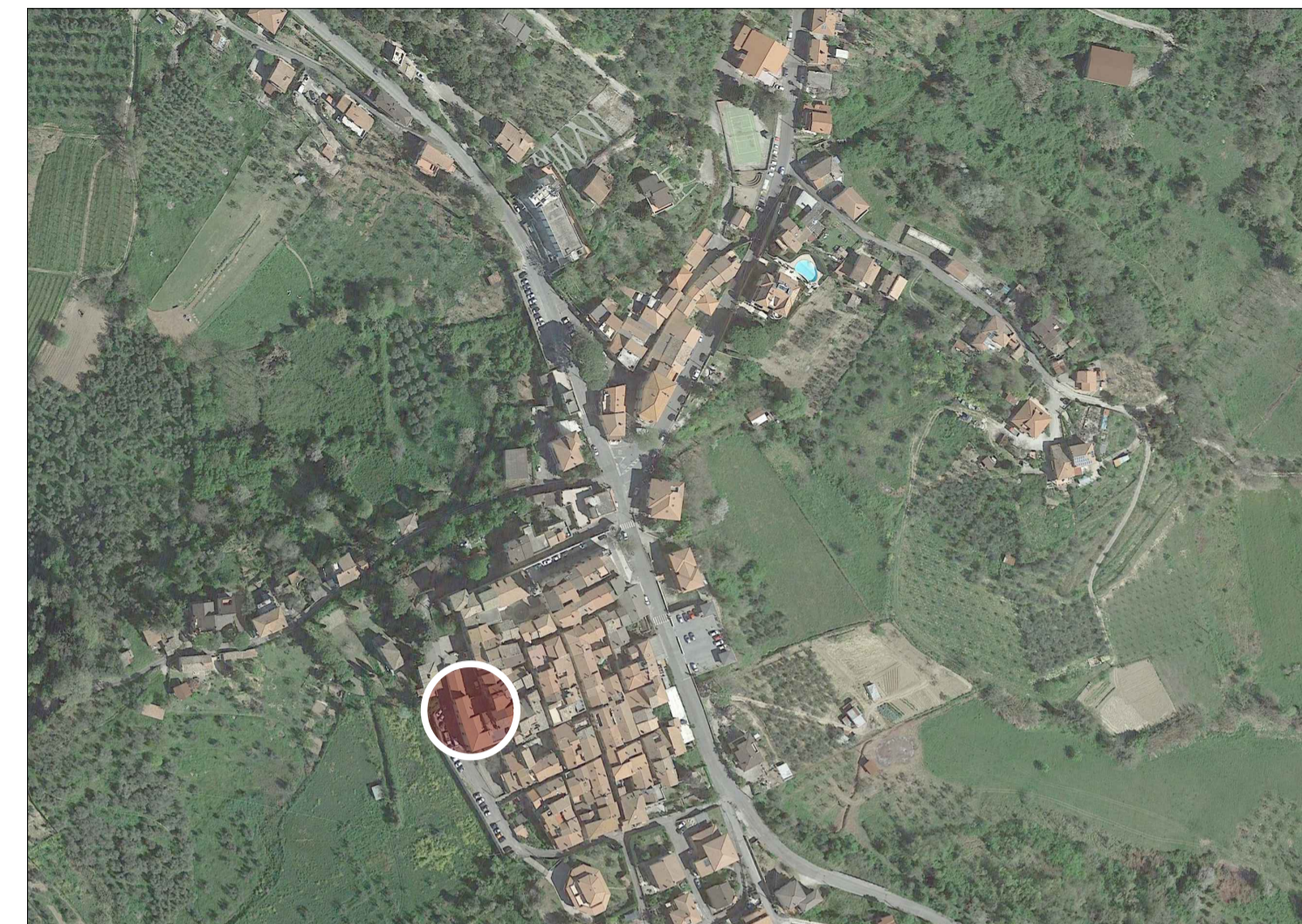


INVERTER	PANNELLI
Ingresso DC P _{max} = 20750 W V _{lavoro} = 200-950 V I _{max DC} = 51,0 A	P _{max} = 400 Wp V _{mp} = 31,18 V V _{oc} = 37,04 V I _{mp} = 12,83 A I _{sc} = 13,73 A
Uscita AC PAC = 20000 W V _{nom} = 400 V I _{nom} = 35,0 A	



TIPOLOGIA INSTALLATIVA TETTO A FALDE INCLINATE



DATI IMPIANTO

NOME IMPIANTO	SITO 3 - PATRIMONIO COMUNALE DISPONIBILE
LOCALITA'	MONTEBUONO (RI)
INDIRIZZO	Via delle Scuole snc
POTENZA	16 kW

LEGENDA

SIMBOLO	DESCRIZIONE
	MODULO FOTOVOLTAICO MONOCRISTALLINO POTENZA DI PICCO 400 W. DIMENSIONI 172x113x35 cm. NUMERO TOTALE DEI PANNELLI 40

NOTE GENERALI

- IL POSIZIONAMENTO DEFINITIVO DELLE APPARECCHIATURE ED IL PERCORSO DELLE CANALIZZAZIONI, SONO DA VERIFICARE IN FASE PROGETTUALE SUCCESSIVA.
- ELABORATO GRAFICO VALIDO SOLO PER GLI IMPIANTI.

REV.	DESCRIZIONE	DATA	DISEGNATO	CONTROLLO
01	EMISSIONE ESECUTIVO	31/07/2021	AZ	FA
00	EMISSIONE DEFINITIVO	13/07/2021	AZ	FA

 COMUNE DI MONTEBUONO	PROGETTISTA SOCIPI S.r.l. Società Impianti Progettazioni Viale Giustiniano Imperatore, 15 B - 00145 Roma www.socipi.it - info@socipi.it	ELABORATO <h1>IE-06</h1>
TITOLO PROGETTO ESECUTIVO EFFICIENTAMENTO ENERGETICO DEGLI EDIFICI PUBBLICI	 ING. FEDERICO ANZANI 22567	COMM. F_256 SCALA REDATTO AZ FILE IM.dwg DATA 31/07/2021
IMPIANTO FOTOVOLTAICO SCHEMA IMPIANTO FOTOVOLTAICO - SITO 3 CENTRO SOCIO CULTURALE ARCOBALENO VIA DELLE SCUOLE		

il presente disegno e' di ns. proprieta' e non puo' essere riprodotto variato o consegnato a terzi senza nostra autorizzazione scritta