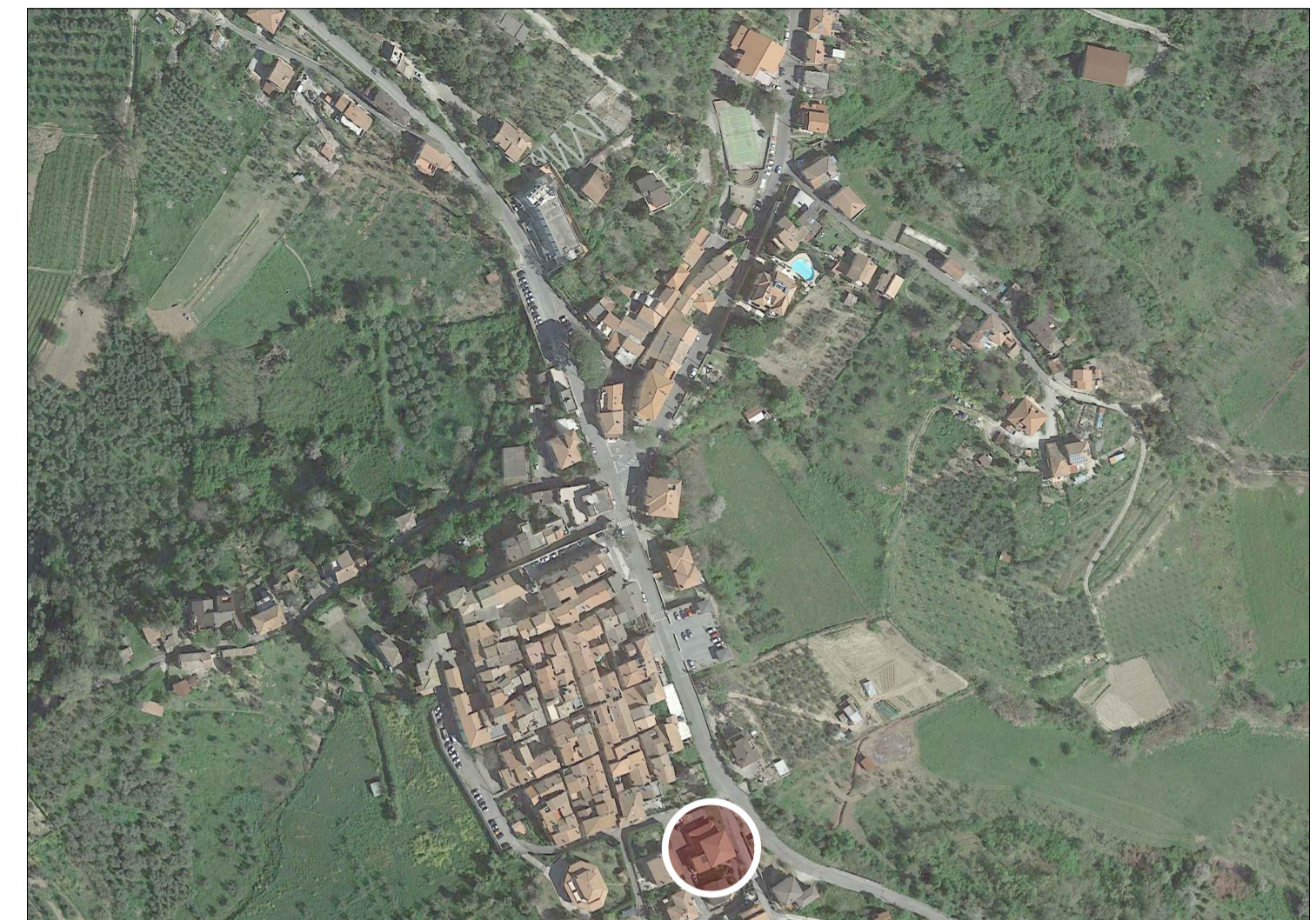


LAYOUT COPERTURA



DATI IMPIANTO

NOME IMPIANTO	SITO 2 - UFFICI COMUNALI
LOCALITA'	MONTEBUONO (RI)
INDIRIZZO	Via del Municipio 1
POTENZA	8 kW

LEGENDA

SIMBOLO	DESCRIZIONE
	MODULO FOTOVOLTAICO MONOCRISTALLINO POTENZA DI PICCO 400 W. DIMENSIONI 172x113x35 cm. NUMERO TOTALE DEI PANNELLI 20

NOTE GENERALI

- IL POSIZIONAMENTO DEFINITIVO DELLE APPARECCHIATURE ED IL PERCORSO DELLE CANALIZZAZIONI, SONO DA VERIFICARE IN FASE PROGETTUALE SUCCESSIVA.
- ELABORATO GRAFICO VALIDO SOLO PER GLI IMPIANTI.

REV.	DESCRIZIONE	DATA	DISEGNATO	CONTROLLO
01	EMISSIONE ESECUTIVO	31/07/2021	AZ	FA
00	EMISSIONE DEFINITIVO	13/07/2021	AZ	FA

 <b>COMUNE DI MONTEBUONO</b>	<b>PROGETTISTA</b>  SOCIP S.r.l. Società Impianti Progettazioni Viale Giustiniano Imperatore, 15 B - 00145 Roma www.socip.it - info@socip.it	<b>ELABORATO</b>  <h1>IE-03</h1>
TITOLO PROGETTO ESECUTIVO EFFICIENTAMENTO ENERGETICO DEGLI EDIFICI PUBBLICI		COMM. F_256 SCALA REDATTO AZ FILE IM.dwg DATA 31/07/2021
IMPIANTO FOTOVOLTAICO LAYOUT COPERTURA POSIZIONAMENTO APPARECCHIATURE - SITO 2 SEDE COMUNALE - VIA DEL MUNICIPIO 1		

il presente disegno e' di ns. proprieta' e non puo' essere riprodotto variato o consegnato a terzi senza nostra autorizzazione scritta