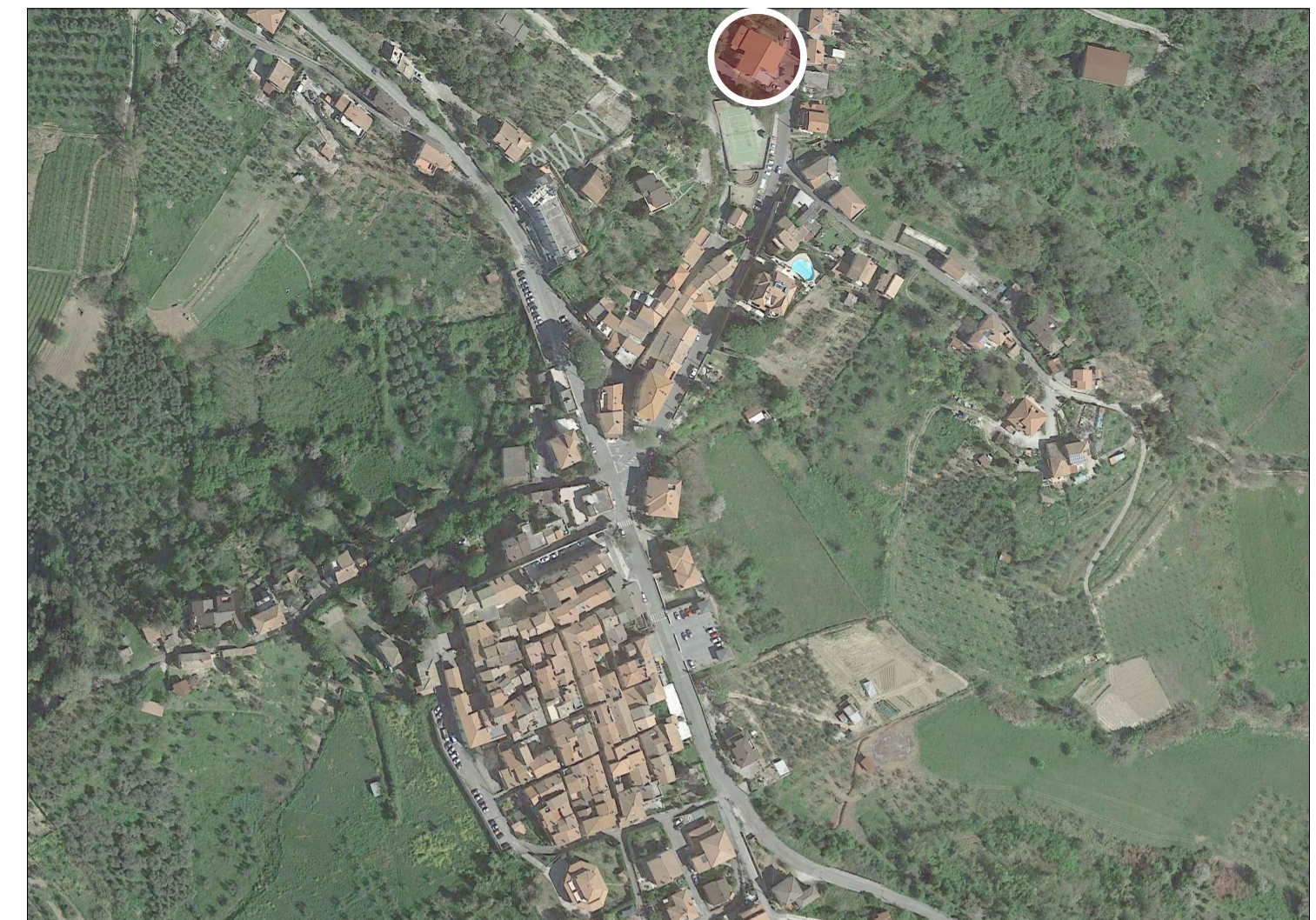


INVERTER	PANNELLI
Ingresso DC P _{max} = 7650 W V _{lavoro} = 80-950 V I _{max} DC = 20,0 A Uscita AC P _{AC} = 7500 W V _{nom} = 400 V I _{nom} = 12,5 A Dispositivo di interfaccia integrato nell'inverter, conforme alla CEI 021	P _{max} = 400 Wp V _{mp} = 31,18 V V _{oc} = 37,04 V I _{mp} = 12,83 A I _{sc} = 13,73 A



TIPOLOGIA INSTALLATIVA TETTO A FALDE INCLINATE



DATI IMPIANTO

NOME IMPIANTO	SITO 1 - SCUOLA DELL'INFANZIA "DON ULISSE UBALDINI"
LOCALITA'	MONTEBUONO (RI)
INDIRIZZO	Via G. Marconi - Via IV Novembre snc
POTENZA	6,4 kW

LEGENDA

SIMBOLO	DESCRIZIONE
	MODULO FOTOVOLTAICO MONOCRISTALLINO POTENZA DI PICCO 400 W. DIMENSIONI 172x113x35 cm. NUMERO TOTALE DEI PANNELLI 16

NOTE GENERALI

- IL POSIZIONAMENTO DEFINITIVO DELLE APPARECCHIATURE ED IL PERCORSO DELLE CANALIZZAZIONI, SONO DA VERIFICARE IN FASE PROGETTUALE SUCCESSIVA.
- ELABORATO GRAFICO VALIDO SOLO PER GLI IMPIANTI.

REV.	DESCRIZIONE	DATA	DISEGNATO	CONTROLLO
01	EMISSIONE ESECUTIVO	31/07/2021	AZ	FA
00	EMISSIONE DEFINITIVO	13/07/2021	AZ	FA

<p>COMMITTENTE</p> <p>COMUNE DI MONTEBUONO</p>	<p>PROGETTISTA</p> <p>SOCIP S.r.l. Società Impianti Progettazioni Viale Giustiniano Imperatore, 15 B - 00145 Roma www.socipi.it - info@socipi.it</p>	<p>ELABORATO</p> <p>IE-02</p>
<p>TITOLO</p> <p>PROGETTO ESECUTIVO EFFICIENTAMENTO ENERGETICO DEGLI EDIFICI PUBBLICI</p>		<p>COMM. F_256</p> <p>SCALA</p> <p>REDATTO AZ</p> <p>FILE IM.dwg</p> <p>DATA 31/07/2021</p>
<p>IMPIANTO FOTOVOLTAICO SCHEMA IMPIANTO FOTOVOLTAICO - SITO 1 EDIFICIO SCOLASTICO "D.ULISSE UBALDINI - VIA G. MARCONI- VIA IV NOVEMBRE</p>		

il presente disegno e' di ns. proprieta' e non puo' essere riprodotto variato o consegnato a terzi senza nostra autorizzazione scritta