

STUDIO INGEGNERIA BENEDETTI

CONSULENZA E PROGETTAZIONE

A 10

Via della Libertà n° 22 - 24  
( 51019 ) Ponte Buggianese ( PT )  
tel. 0572 - 635601 fax. 0572 - 931015  
E - Mail [Studiobenedetti@italway.it](mailto:Studiobenedetti@italway.it)

\\Serverof\Clienti\Archivio\Client\trai.jpg

PROGETTO DI : Realizzazione di muro di sostegno

Comune di : Marliana ( PT )

Via : Madonna

Il Direttore Generale dei Lavori

geom. Mencarini Marco

TAVOLA

1

scala

1:50

1:20

data

Oggetto : Schema Generale e particolari esecutivi

Costruttore

Proprietà

Mrs. CAMPBELL Ford  
Sheila Marilyn

Progettista e Direttore dei Lavori Strutturali

ing. Ferdinando Benedetti

TIMBRO UFFICIO

muro di sostegno in GEOBLOC

seconda fila

terza fila

prima fila

muro in pietra di rivestimento

FABBRICATO DI PROPRIETA'  
DELLA COMMITTENTE

**PLANIMETRIA GENERALE**

scala 1/50

muro di sostegno in GEOBLOC

profilo naturale del terreno

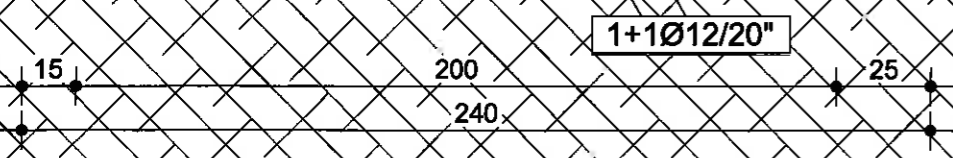
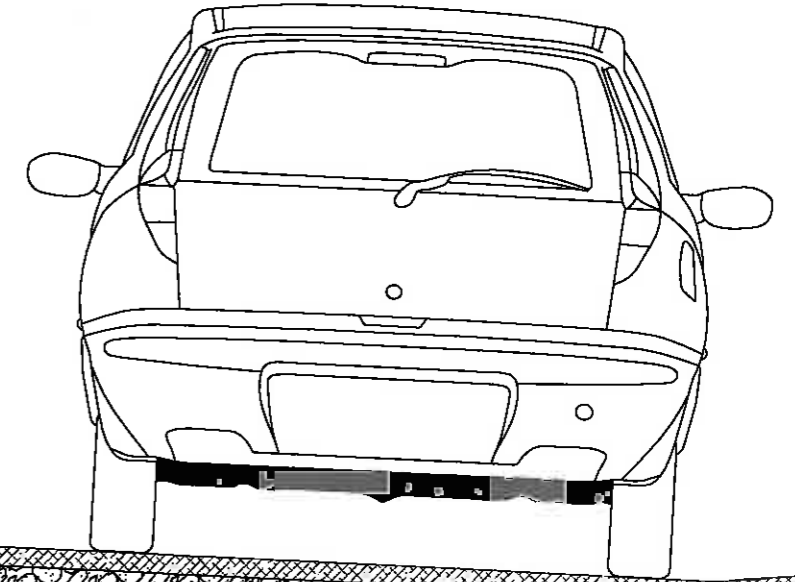
nuovo profilo terreno

# SEZIONE J - J

scala 1/20

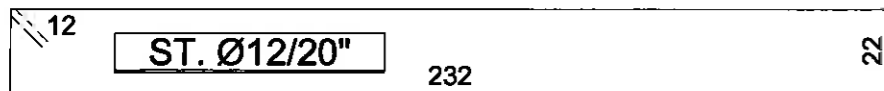
muro in pietra di rivestimento

magrone di sottofondazione e pulizia C 16/20



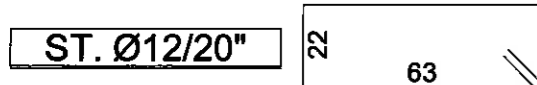
1+1Ø12/20"

L = 532 cm.



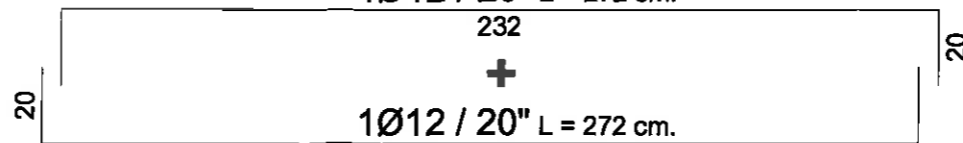
+

L = 194 cm.



oppure in alternativa →

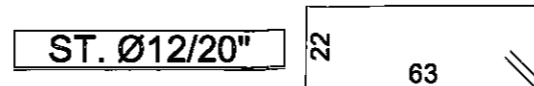
1Ø12 / 20" L = 272 cm.



1Ø12 / 20" L = 272 cm.

+

L = 194 cm.



## CARATTERISTICHE DEI MATERIALI

### per strutture in conglomerato cementizio armato gettato in opera

#### CALCESTRUZZO :

1) classe C25/30 confezionato con cemento titolo 425 in dosi di 350 daN/mc, e comunque in modo da realizzare una resistenza cubica caratteristica a 28 giorni  $R_{ck} >= 300$  daN/cm<sup>2</sup> (30 MPa) per le fondazioni; dovrà inoltre presentare le seguenti caratteristiche :

ELEMENTO STRUTTURALE	CLASSE DI ESPOSIZIONE (secondo UNI-EN 206-1, 2001)	CONSISTENZA	DIAMETRO MAX INERTI (cm)
Fondazioni	XC2	4	2
Elevazione	XC3	4	2
Strutture sottili (parapetti, gronde, terrazzi ed elementi particolarmente armati...)	XC3	4	1

#### ACCIAIO :

in barre ad aderenza migliorata del tipo B450C (non si debbono porre in opera barre eccessivamente ossidate, corrose, recanti difetti superficiali, che ne menomino la resistenza o ricoperte da sostanze che possano ridurre sensibilmente l'aderenza al conglomerato cementizio), con  $f_y > 450$  N/mm<sup>2</sup> e  $f_t > 540$  N/mm<sup>2</sup>.

#### NOTA PER L'IMPRESA :

#### GETTO DI CALCESTRUZZO STRUTTURALE

L'Impresa è tenuta ad avvertire con congruo anticipo - almeno due giorni prima del getto - il Direttore dei Lavori Strutturali .

Il getto del calcestruzzo non potrà essere effettuato fino a che il Direttore dei Lavori Strutturali non abbia verificato le armature, la posizione di eventuali passaggi di tubazioni, etc.

#### NOTE :

- i firmatari della presente tavola grafica dichiarano di averla attentamente visionata e di accettare quanto in essa riportato anche a livello di interferenza con il progetto architettonico ;

- si raccomanda all'Impresa di prendere attenta visione delle tavole grafiche ; qualora ci fossero dubbi d'interpretazione oppure fossero rilevate incongruenze grafiche, l'Impresa dovrà contattare con solerzia il Progettista ed il Direttore dei Lavori strutturali .