

COMUNE DI MANIACE

Provincia di Catania

**LAVORI PER IL MIGLIORAMENTO DELL'ASSETTO
IDROGEOLOGICO DI UN TRATTO DEL TORRENTE
MARTELLO POR FESR 2007/2013 – ATTUAZIONE
DELLE LINEE DI INTERVENTO 2.3.1.1**

**PROGETTO ESECUTIVO
Rielaborazione**

Tavola 8.a – RILIEVO FOTOGRAFICO – TORRENTE

Progettista
dott. ing. Serenella Bellino



Foto n.1 - Salto dell'alveo alla sezione 3

Rifer. num. Tavola n.7 – Rilievo Fotografico Planimetria con punti di vista



Foto n.2 - Vista dall'argine del salto dell'alveo alla sezione 3

Rifer. num. Tavola n.7 – Rilievo Fotografico Planimetria con punti di vista



Foto n.3 - Tombino armco presso l'argine alla sezione 8

Rifer. num. Tavola n.7 – Rilievo Fotografico Planimetria con punti di vista



Foto n.4 - Vista del tombino armco dalla sezione 8 verso monte

Rifer. num. Tavola n.7 – Rilievo Fotografico Planimetria con punti di vista

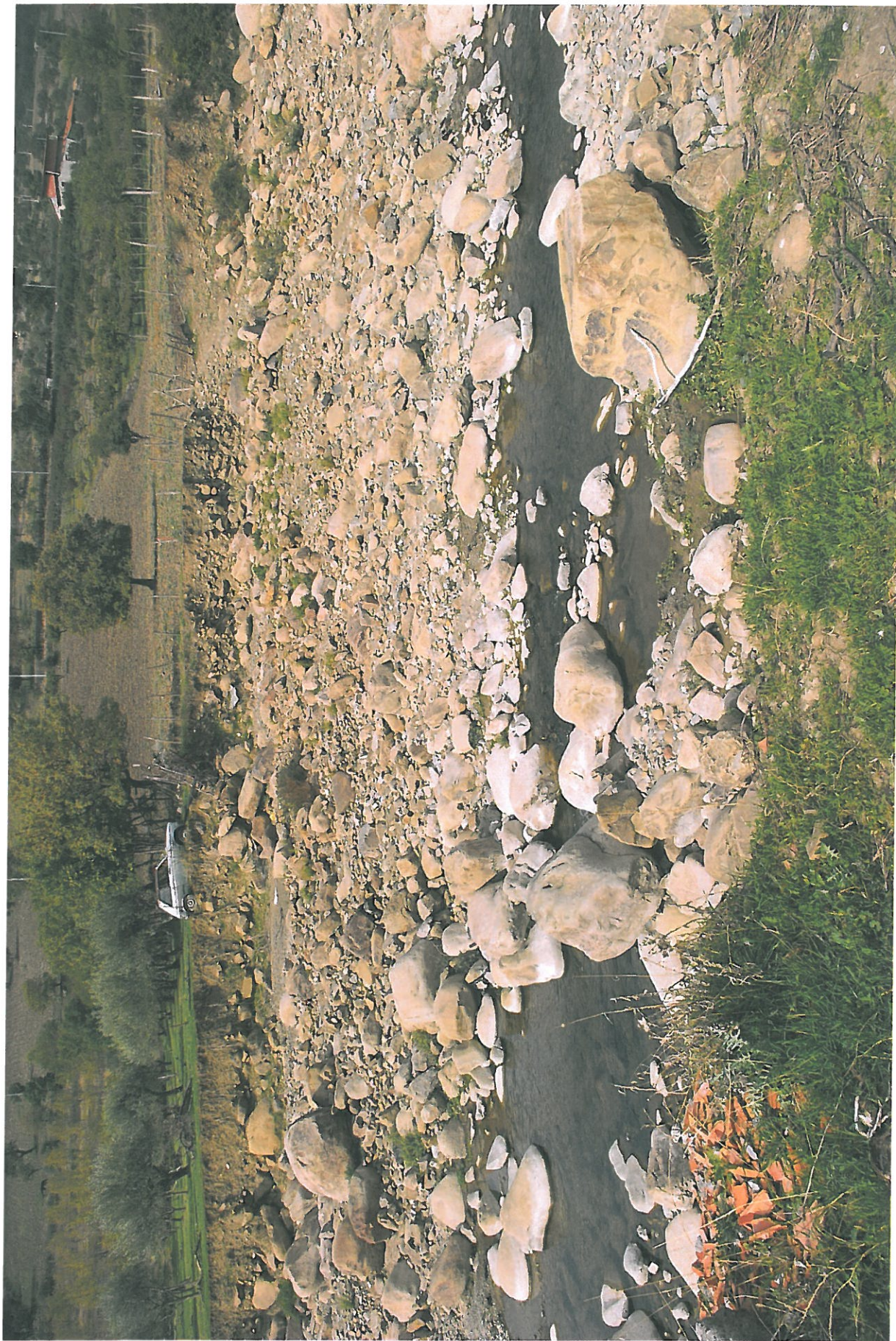


Foto n.5 - Vista dell'alveo presso la sezione 9 dall'argine est

Rifer. num. Tavola n.7 – Rilievo Fotografico Planimetria con punti di vista



Foto n.6 - Vista dell'alveo presso la sezione 13 dall'argine est

Rifer. num. Tavola n.7 – Rilievo Fotografico Planimetria con punti di vista



Foto n.7 - Vista dell'alveo verso monte dalla sezione 14

Rifer. num. Tavola n.7 – Rilievo Fotografico Planimetria con punti di vista



Foto n.8 – Alveo sezione 18/19 verso lato monte

Rifer. num. Tavola n.7 – Rilievo Fotografico Planimetria con punti di vista



Foto n.9 - Passarella alle sezioni 18/19

Rifer. num. Tavola n.7 – Rilievo Fotografico Planimetria con punti di vista



Foto n.10 – Argine torrente in corrispondenza della briglia sezioni 15/16

Rifer. num. Tavola n.7 – Rilievo Fotografico Planimetria con punti di vista



Foto n.11 - Argine del Torrente a sud delle sezioni 23/24 – Gabbioni esistenti

Rifer. num. Tavola n.7 – Rilievo Fotografico Planimetria con punti di vista



Foto n.12 - Passerella alle sezioni 18/19

Rifer. num. Tavola n.7 – Rilievo Fotografico Planimetria con punti di vista



Foto n.13 - Vista dell'alveo verso valle dalla sezione 24 – Gabbioni esistenti

Rifer. num. Tavola n.7 – Rilievo Fotografico Planimetria con punti di vista



Foto n.14 - Salto dell'alveo sezioni 27-28

Rifer. num. Tavola n.7 – Rilievo Fotografico Planimetria con punti di vista



Foto n.15 - Salto dell'alveo sezioni 27-28 Vista in dettaglio

Rifer. num. Tavola n.7 – Rilievo Fotografico Planimetria con punti di vista



Foto n.16 - Vista dell'alveo dalla passerella alle sezioni 41-42 verso nord

Rifer. num. Tavola n.7 – Rilievo Fotografico Planimetria con punti di vista



Foto n.17 - Vista dell'alveo dalla passerella alle sezioni 41-42 verso lato nord-est

Rifer. num. Tavola n.7 – Rilievo Fotografico Planimetria con punti di vista



Foto n.18 - Vista dell'alveo dalla passerella alle sezioni 41-42 verso lato sud-est

Rifer. num. Tavola n.7 – Rilievo Fotografico Planimetria con punti di vista



Foto n.19 - Vista dell'alveo dalla passerella alle sezioni 41-42 verso valle

Rifer. num. Tavola n.7 – Rilievo Fotografico Planimetria con punti di vista



Foto n.20 - Vista da ovest della passerella alle sezioni 41-42

Rifer. num. Tavola n.7 – Rilievo Fotografico Planimetria con punti di vista



Foto n.21 - Passerella alle sezioni 62-63 verso ovest

Rifer. num. Tavola n.7 – Rilievo Fotografico Planimetria con punti di vista



Foto n.22 – Vista dell'alveo dalle sezioni 62-63 verso monte



Foto n.23 – Vista dell'alveo dalle sezioni 62-63 verso valle

Rifer. num. Tavola n.7 – Rilievo Fotografico Planimetria con punti di vista



Foto n.24 – Passerella alle sezioni 62-63 con tubazioni esistenti

Rifer. num. Tavola n.7 – Rilievo Fotografico Planimetria con punti di vista



Foto n.25 – Passarella alle sezioni 62-63 da ovest

Rifer. num. Tavola n.7 – Rilievo Fotografico Planimetria con punti di vista