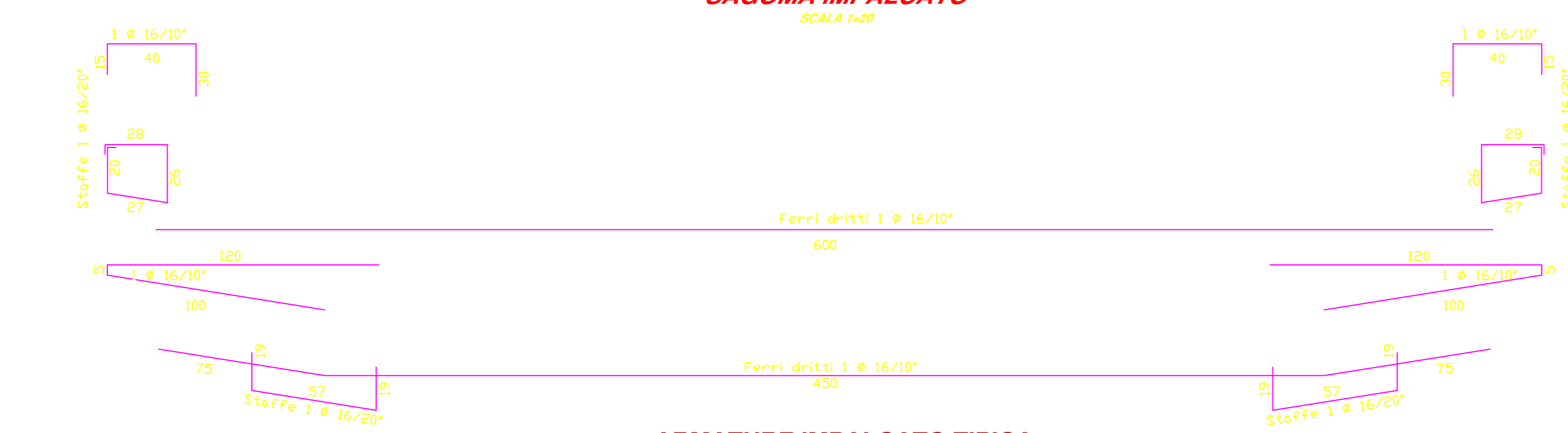


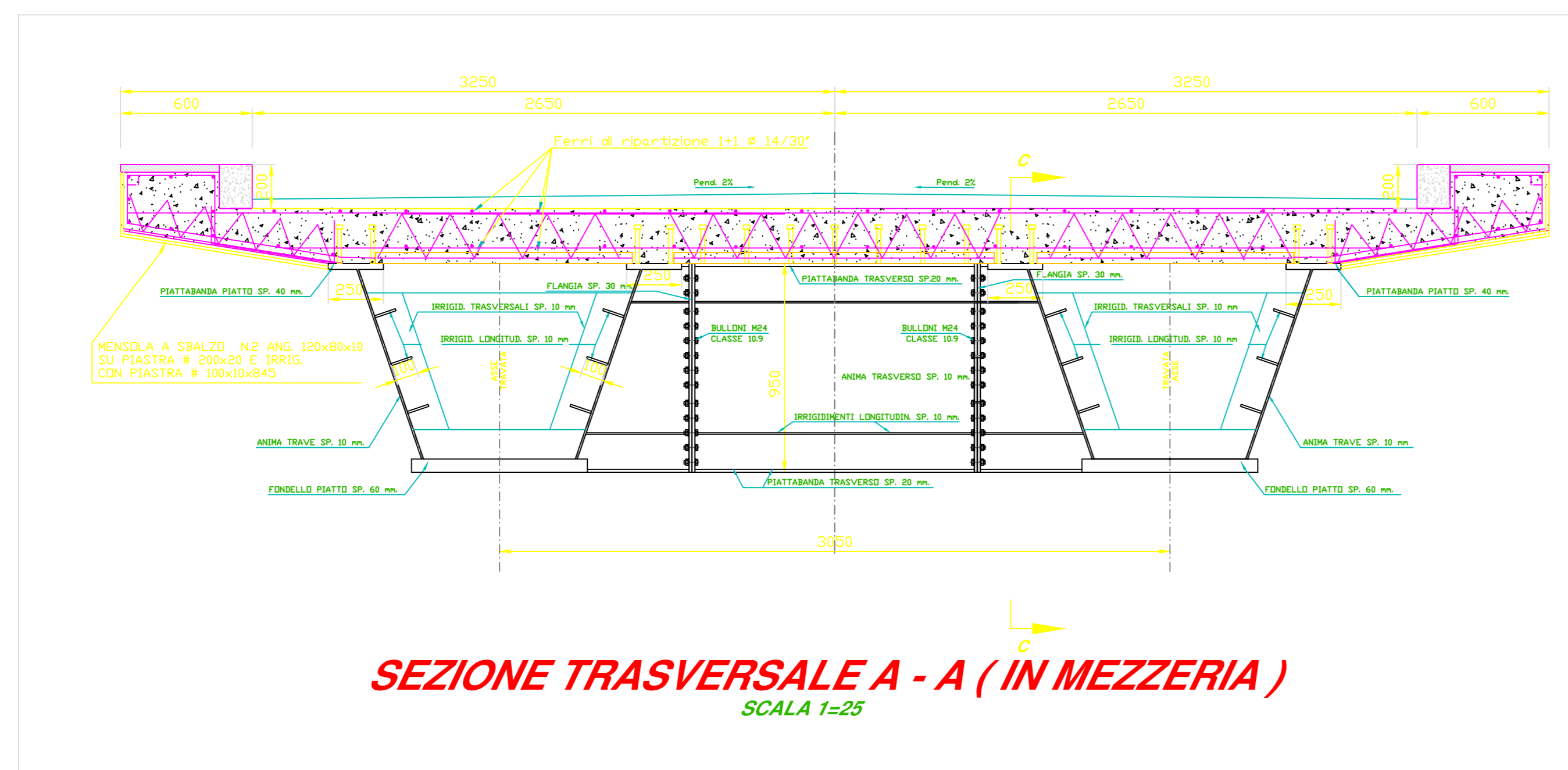
SAGOMA IMPALCATO
SCALA 1:20



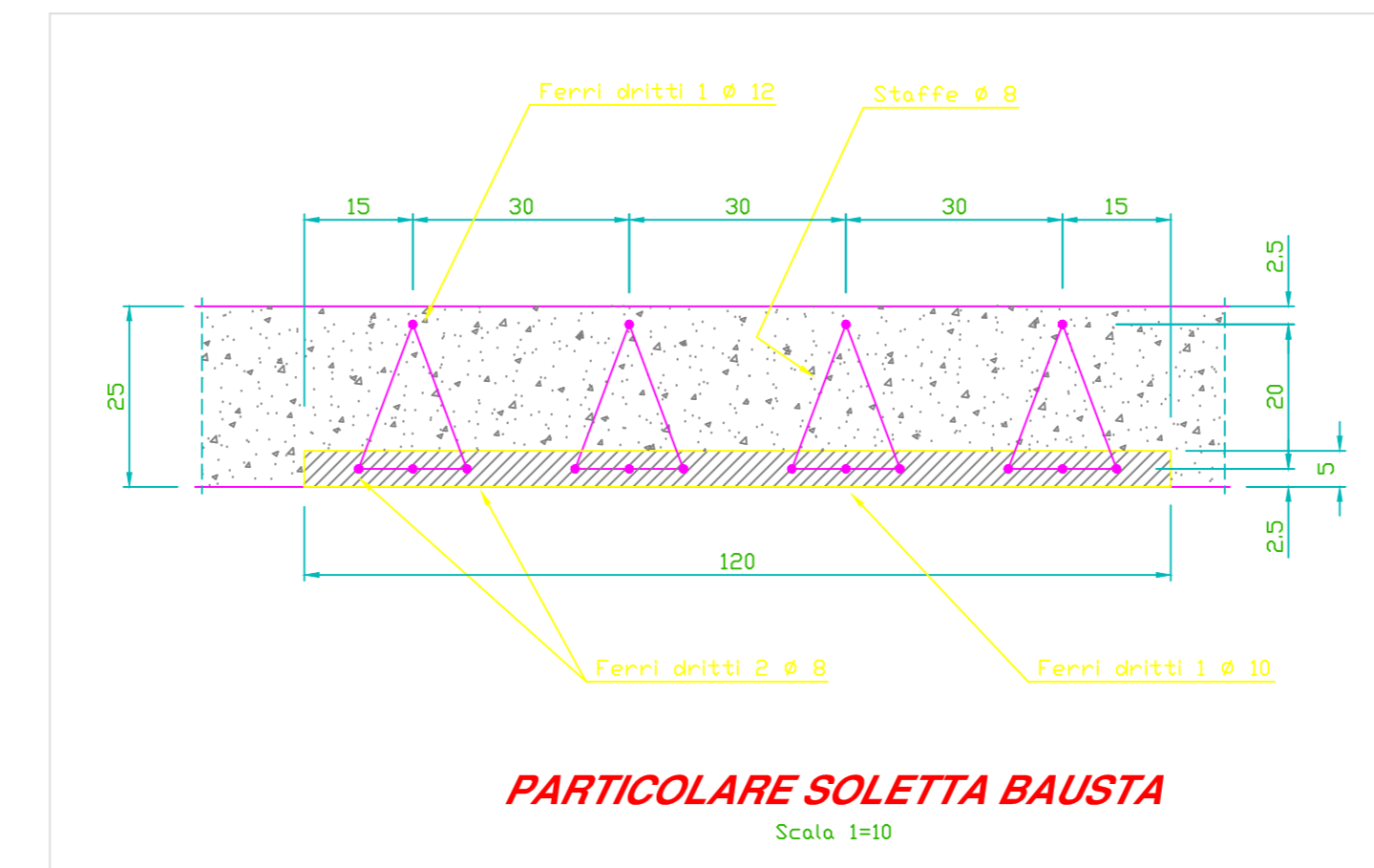
ARMATURE IMPALCATO TIPICA
SCALA 1:20



ARMATURE IMPALCATO IN TESTATA
PER UNA LUNGHEZZA DI 111,5 DALLA TESTA
SCALA 1:20

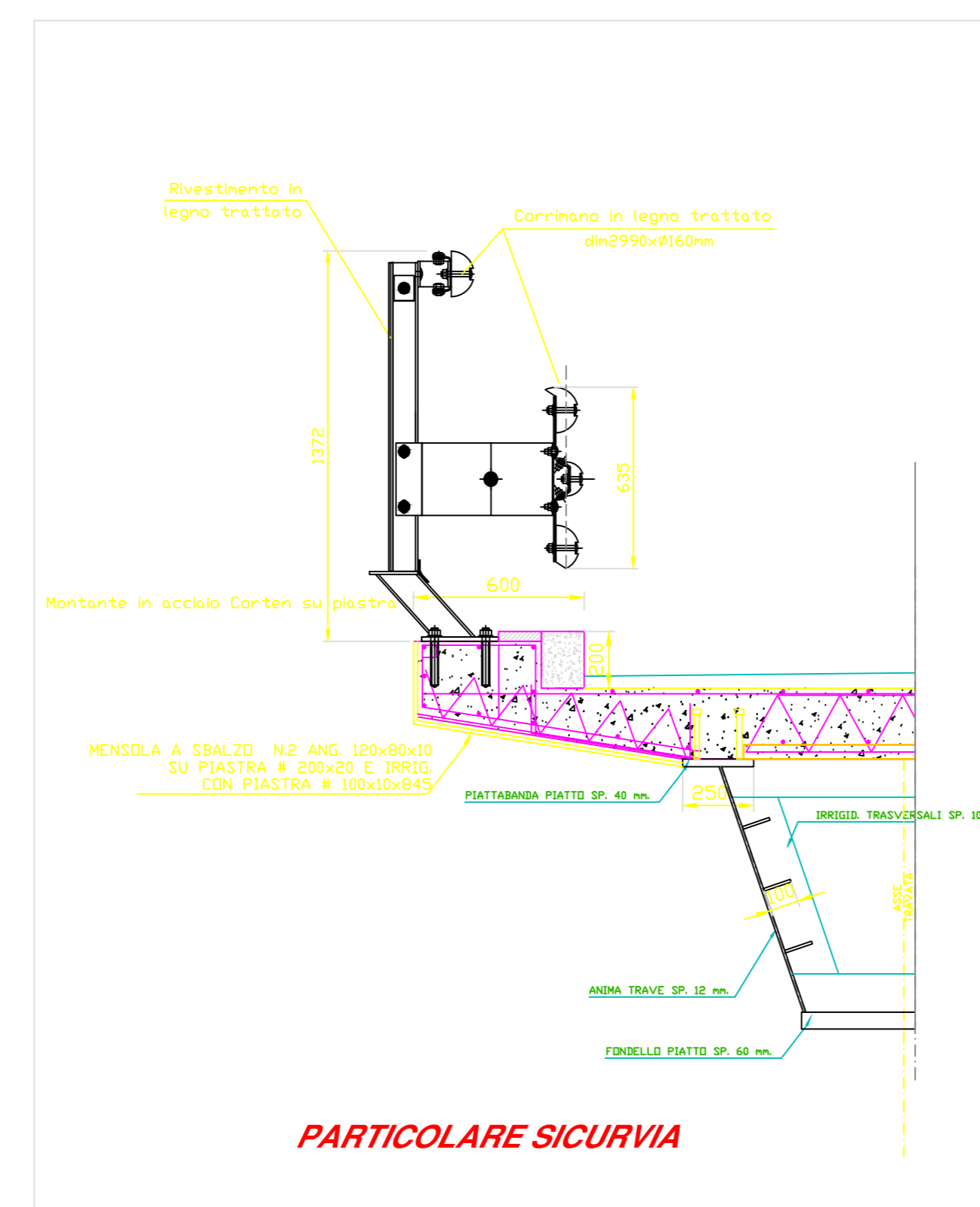


SEZIONE TRASVERSALE A - A (IN MEZZERIA)
SCALA 1:25



PARTICOLARE SOLETTA BAUSTA
Scala 1:10

PRESCRIZIONI TECNICHE	
Calcestruzzo per nastro:	C18/15
Calcestruzzo per spalle:	C25/30
Calcestruzzo per soletta impalcato:	C30/40
Acciaio salernina regolarata:	S 450 C
Rete elettro saldata:	S 450 C
Acciaio per carpenteria:	S235, EN19
Bulloni ad alta resistenza:	Classe 10.9
Saldature in officina e in opera:	di prima classe
Saldature a cordone d'angolo con sezione di gola di dimensione non inferiore a 3,75 volte lo spessore minimo da collegare.	



PARTICOLARE SICURVIA

COMUNE DI MANIACE
Provincia di Catania

LAVORI PER IL MIGLIORAMENTO DELL'ASSETTO
IDROGEOLOGICO DI UN TRATTO DEL TORRENTE
MARTELLO POR FESR 2007/2013 — ATTUAZIONE
DELLE LINEE DI INTERVENTO 2.3.1.1

PROGETTO ESECUTIVO
Riqualificazione

Tavola n.15c — PARTICOLARI COSTRUTTIVI
ARMATURA SOLETTA

IL PROGETTISTA
dot. ing. Serenella Bellino