



**Matteo Marinelli**  
Brand Manager  
[matteo.marinelli@algameko.com](mailto:matteo.marinelli@algameko.com)



**Francesco Toccaceli**  
Product Specialist

# SMART LÂG

Non sorprende che in un'epoca in cui i cellulari si sono evoluti in potenti smartphone, un simile fenomeno digitale stia accadendo anche nel mondo della chitarra acustica. Unendo gli oltre 7 anni di ricerca al famoso istituto IRCAM di Parigi del Dr. Adrien Mamou Mani, con 40 anni di esperienza nella produzione di chitarre, Lâg offre a tutti gli amanti della chitarra una nuova categoria di strumenti che offrono il meglio in termini di tecnologia e di design di liuteria.

Grazie al sistema HyVibe, queste Smart Lâg offrono infinite possibilità. Connettendo questo sistema ad un dispositivo Bluetooth, la chitarra funge da speaker, permettendoti di suonare sopra una base o seguire delle lezioni in streaming. Con il loop integrato puoi creare le tue basi e condividerle istantaneamente, personalizzando il tuo suono grazie al processore effetti integrato. Collegando la chitarra all'amplificatore puoi utilizzare tutte le funzioni del sistema HyVibe sul palco senza preoccuparti della batteria, che fornisce più di 10 ore di autonomia. L'accordatore integrato, il metronomo e il jack di ingresso che consente di connettere dispositivi esterni costituiscono funzioni aggiuntive che ampliano le possibilità di questi strumenti.



# SMART LÂG

HyVibe rivoluziona la chitarra

# 7 PUNTI DI FORZA CHE RENDONO LE LÂG/HYVIBE COSÌ SMART



## **Registratore di loop**

Sfrutta gli 8 GB di memoria interna per registrare le tue idee, riprodurle, suonarci simultaneamente e archivarle sul tuo computer grazie alla presa USB.



## **Processore multi-effetto**

Utilizza riverbero, chorus, distorsore, phaser, pitch-shifter o tremolo. Gli effetti sono generati e amplificati direttamente dal tuo strumento senza speaker, pedali o cavi.



## **Speaker Bluetooth**

Collega un qualsiasi device esterno per riprodurre la tua musica grazie al BT integrato. Il corpo della chitarra diventerà esso stesso uno speaker audio.



## **Una chitarra connessa**

Grazie all'App dedicata è possibile gestire e combinare gli effetti, regolare il metronomo e i loop, condividere le registrazioni e aggiornare il firmware.



## **Funzioni extra**

Accordatore digitale, EQ a sei bande e metronomo integrati. Utilizza la modalità speaker anche con il jack standard, ricarica le batterie tramite la presa USB-C e suona per più di dieci ore.



## **Uscita jack standard**

HyVibe può essere utilizzata anche come una normale chitarra elettro-acustica collegandola a un sistema audio o di amplificazione tramite l'uscita jack.



## **Suono di qualità professionale**

Costruite sotto la supervisione del liutaio francese Maurice Dupont, i modelli HyVibe dispongono di un'esclusiva incatenatura interna che genera una ricca gamma tonale e un'eccellente qualità sonora.



# LA PIÙ GRANDE INVENZIONE

## MAI VISTA SU UNA CHITARRA ACUSTICA



### 1 Sensore

Un pickup piezo estremamente sensibile situato sotto il ponte cattura la vibrazione delle corde e invia il segnale al processore.



### 2 Processore

Il processore HyVibe a bassa latenza prende il segnale dal sensore, regola il suono, annulla il feedback e invia il segnale agli attuatori.



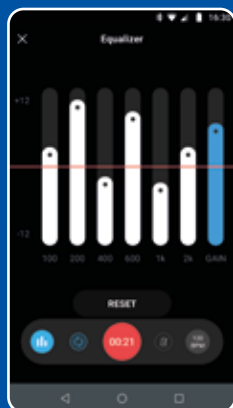
### 3 Attuatori

Gli attuatori sono situati sotto il top della chitarra, al livello del ponte. Forniscono un suono acustico puro, rispettando le risonanze naturali della tavola armonica.



## L'APP HYVIBE MOBILE

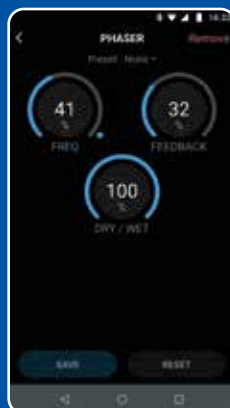
Disponibile per  
mobile e tablet  
su App Store  
e Play Store.



Equalizzatore



Preset Personalizzati



Effetti Regolabili



Looper



SMART LÂG

## HYVIBE 10

Dreadnought Cutaway

19700001/81951

### GLH THV10DCE-LB

#### Chitarra Acustica Smart Dreadnought Cutaway

La HyVibe 10 THV10DCE-LB è la prima chitarra Smart al mondo. Questa chitarra è in grado di amplificarsi autonomamente, di generare i propri effetti, o persino di trasformarsi in uno speaker Bluetooth, il tutto senza cavi, pedali o amplificatore. La Lâg THV10DCE-LB è una chitarra comoda e facile da suonare, ed offre un suono caldo e profondo grazie al top in Cedro rosso unito ad un corpo in Mogano. La spalla mancante con un tipico taglio "Veneziano" rende agevole l'accesso alla parte alta del manico sottile e alla tastiera in Brownwood offrendo un'esperienza confortevole. Al suo interno nasconde un'incatenatura appositamente progettata, in grado di catturare ogni singolo dettaglio del tuo stile.

#### BODY

Materiale Top: Cedro Rosso massello

Materiale Fondo e Fasce: Mogano Khaya open pore

Colore: Natural

Finitura: Satin open pore

Forma: Dreadnought Cutaway

#### MANICO E TASTIERA

Materiale Manico: Mogano

Materiale Tastiera: Brownwood (Branko Wood)

Scala: 650 mm

Radius: 350 mm

Truss Rod: doppia azione

Numero di tasti: 20

Tipologia Tasti: Alpaca, Medium

Materiale Capotasto: Grafite

Spessore Capotasto: 43 mm

#### HARDWARE

Materiale Ponte: Brownwood (Branko Wood)

Meccaniche: Pressofuse

Colore Hardware: Satin Black

Numero di corde: 6

Corde: Bronze 80/20 Light 12-53

#### ELETTRONICA

Sistema di Amplificazione: HyVibe System

#### ACCESSORI INCLUSI

Custodia Morbida

1.169,00 €



19700002/89122

### GLH TLHV10DCE-LB

#### Chitarra Acustica Smart Dreadnought Cutaway

#### Mancina

Versione mancina

1.169,00 €



## SMART LÂG

### HYVIBE15

#### Auditorium Cutaway Nylon

19700008/87569

#### GLH TNH15ACE

#### Chitarra Acustica Smart Auditorium Cutaway Nylon

1.273,00 €

In formato Auditorium Cutaway, la TNH15ACE è una Smart Lâg ibrida, in quanto presenta forma e dimensioni di un'acustica, ma con corde in Nylon. Come le altre chitarre smart di Lâg, questo modello è in grado di amplificarsi autonomamente, di generare i propri effetti o persino di trasformarsi in uno speaker Bluetooth, il tutto senza cavi, pedali o amplificatore. Presenta un top in Cedro rosso con un corpo in Mogano Khaya, mentre la tastiera è realizzata in Blackwood.

#### BODY

Materiale Top: Cedro Rosso massello  
Materiale Fondo e Fasce: Mogano Khaya  
Colore: Natural  
Finitura: Glossy  
Forma: Auditorium Cutaway

#### MANICO E TASTIERA

Materiale Manico: Mogano Khaya  
Materiale Tastiera: Blackwood (Branko Wood)  
Scala: 650 mm  
Radius: 650 mm  
Truss Rod: doppia azione  
Numero di tasti: 20  
Tipologia Tasti: Alpacca, Medium  
Materiale Capotasto: Grafite  
Spessore Capotasto: 46 mm

#### HARDWARE

Materiale Ponte: Blackwood (Branko Wood)  
Meccaniche: Classiche  
Colore Hardware: Satin Black  
Numero di corde: 6  
Corde: Nylon, Savarez 510 MRJ tensione mista

#### ELETTRONICA

Sistema di Amplificazione: HyVibe System

#### ACCESSORI INCLUSI

Custodia Morbida

19700009/97051

#### GLH TNLHV15ACE

#### Chitarra Acustica Smart Auditorium Cutaway Nylon Mancina

Versione mancina

1.273,00 €



15  
HyVibe

## SMART LÂG

### HYVIBE15 Classica 4/4

19700010/83107

#### GLH CHV15E

##### Chitarra Classica 4/4 Smart

La CHV15E è la Smart Lâg in formato Classica 4/4 in grado di amplificarsi autonomamente, di generare i propri effetti o persino di trasformarsi in uno speaker Bluetooth, il tutto senza cavi, pedali o amplificatore. Questa chitarra offre un suono caldo e profondo grazie al top in Cedro rosso e il corpo in Mogano Khaya. La tastiera è in Blackwood (Branko Wood), un sostituto dell'ebano progettato e realizzato dalla Blackwood Tek.

#### BODY

Materiale Top: Cedro Rosso massello  
Materiale Fondo e Fasce: Mogano Khaya  
Colore: Natural  
Finitura: Glossy  
Forma: Classica 4/4

#### MANICO E TASTIERA

Materiale Manico: Mogano Khaya  
Forma Manico: D  
Materiale Tastiera: Blackwood (Branko Wood)  
Scala: 650 mm  
Radius: 0 mm  
Truss Rod: doppia azione  
Numero di tasti: 19  
Materiale Capotasto: Grafite  
Spessore Capotasto: 51 mm

#### HARDWARE

Materiale Ponte: Blackwood (Branko Wood)  
Meccaniche: Classiche  
Colore Hardware: Satin Black  
Numero di corde: 6  
Corde: Nylon, Savarez 510 CRJ/V

#### ELETTRONICA

Sistema di Amplificazione: HyVibe System

#### ACCESSORI INCLUSI

Custodia Morbida

1.273,00 €



15  
HyVibe







## SMART LÂG

### HYVIBE 20 Dreadnought Cutaway

19700003/94980

#### GLH THV20DCE

1.372,00 €

#### Chitarra Acustica Smart

Come le altre Smart Lâg, questa chitarra è in grado di amplificarsi autonomamente, di generare i propri effetti o persino di trasformarsi in uno speaker Bluetooth, il tutto senza cavi, pedali o amplificatore. La THV20DCE presenta un top in Abete Engelmann, conosciuto nel mondo della chitarra per la sua combinazione di forza ed elasticità che si traducono in una gamma sonora ricca e piena. Questa chitarra si adatta a qualsiasi stile, da uno strumming energico a un fingerpicking delicato: il manico con un profilo Lâg signature thin rende la chitarra ancora più versatile. Queste specifiche, unite all'Ovangkol selezionato utilizzato per fondo e fasce, rendono questa chitarra visivamente accattivante.

#### BODY

Materiale Top: Abete Engelmann massello

Materiale Fondo e Fasce: Ovangkol

Colore: Natural

Finitura: Glossy

Forma: Dreadnought Cutaway

#### MANICO E TASTIERA

Materiale Manico: Mogano Khaya

Materiale Tastiera: Brownwood (Branko Wood)

Scala: 650 mm

Radius: 350 mm

Truss Rod: doppia azione

Numero di tasti: 20

Tipologia Tasti:

Materiale Capotasto: Grafite

Spessore Capotasto: 43 mm

#### HARDWARE

Materiale Ponte: Brownwood (Branko Wood)

Meccaniche: Pressofuse

Colore Hardware: Satin Black

Numero di corde: 6

Corde: Bronze 80/20 Light 12-53

#### ELETTRONICA

Sistema di Amplificazione: HyVibe System

#### ACCESSORI INCLUSI

Custodia Morbida





## SMART LÂG

### HYVIBE 30

19700004/115790

#### GLH THV30DCE

##### Chitarra Acustica Smart Dreadnought Cutaway

La THV30DCE è ricca di caratteristiche raffinate, a partire dai legni accuratamente selezionati in base alle caratteristiche tonali ed estetiche. Il top è realizzato in Abete Rosso Bearclaw, che condivide il timbro dell'Abete Engelmann e lo espande grazie alla sua maggiore rigidità. Insieme al corpo in Bocote, la THV30DCE risulta una chitarra reattiva con una gamma media piena e ricca, e un sustain notevole. La spalla mancante, il profilo sottile del manico e la tastiera in Blackwood (Branko Wood) rendono questo strumento facile e piacevole da suonare. Infine, il sistema HyVibe aumenta le possibilità sonore di questa chitarra.

#### BODY

Materiale Top: Abete Sitka Bearclaw massello

Materiale Fondo e Fasce: Bocote

Colore: Natural

Finitura: Glossy

Forma: Dreadnought Cutaway

#### MANICO E TASTIERA

Materiale Manico: Mogano Khaya

Materiale Tastiera: Blackwood (Branko Wood)

Scala: 650 mm

Radius: 350 mm

Truss Rod: doppia azione

Numero di tasti: 20

Tipologia Tasti: Alpacca, Medium

Materiale Capotasto: Grafite

Spessore Capotasto: 43 mm

#### HARDWARE

Materiale Ponte: Blackwood (Branko Wood)

Meccaniche: Pressofuse

Colore Hardware: Satin Black

Numero di corde: 6

Corde: Bronze 80/20 Light 12-53

#### ELETTRONICA

Sistema di Amplificazione: HyVibe System

#### ACCESSORI INCLUSI

Custodia Rigida

1.592,00 €



19700005/122766

#### GLH TLHV30DCE

##### Chitarra Acustica Smart Dreadnought Cutaway

##### Mancina

Versione mancina

1.592,00 €





## SMART LÂG

### HYVIBE 30 Auditorium Cutaway

19700006/111605

#### GLH THV30ACE

1.592,00 €

#### Chitarra Acustica Smart Auditorium Cutaway

Questo modello presenta le stesse caratteristiche della THV30DCE, in un formato Auditorium Cutaway. Il top è realizzato in Abete Rosso Bearclaw, che condivide il timbro dell'Abete Engelmann e lo espande grazie alla sua maggiore rigidità. Insieme al corpo in Bocote, la THV30DCE risulta una chitarra reattiva con una gamma media piena e ricca e un sustain notevole. La spalla mancante, il profilo sottile del manico e la tastiera in Blackwood (Branko Wood) rendono questo strumento facile e piacevole da suonare. Infine, il sistema HyVibe aumenta le possibilità sonore di questa chitarra. Proposta anche in versione mancina.

#### BODY

Materiale Top: Abete Sitka Bearclaw massello  
Materiale Fondo e Fasce: Bocote  
Colore: Natural  
Finitura: Glossy  
Forma: Auditorium Cutaway

#### MANICO E TASTIERA

Materiale Manico: Mogano Khaya  
Materiale Tastiera: Blackwood (Branko Wood)  
Scala: 650 mm  
Radius: 350 mm  
Truss Rod: doppia azione  
Numero di tasti: 20  
Tipologia Tasti: Alpaca, Medium  
Materiale Capotasto: Grafite  
Spessore Capotasto: 43 mm

#### HARDWARE

Materiale Ponte: Blackwood (Branko Wood)  
Meccaniche: Pressofuse  
Colore Hardware: Satin Black  
Numero di corde: 6  
Corde: Bronze 80/20 Light 12-53

#### ELETTRONICA

Sistema di Amplificazione: HyVibe System

#### ACCESSORI INCLUSI

Custodia Rigida

19700007/114395

#### GLH TLHV30ACE

1.592,00 €

#### Chitarra Acustica Smart Auditorium Cutaway

#### Mancina

Versione Mancina



## SMART LÂG

### HYVIBE 30 Classica 4/4

19700011/114395

#### GLH CHV30E

##### Chitarra Classica 4/4 Smart

La CHV30E è chitarra Classica 4/4 che, grazie al sistema HyVibe, è in grado di amplificarsi autonomamente, di generare i propri effetti o persino di trasformarsi in uno speaker Bluetooth, il tutto senza cavi, pedali o amplificatore. Il Top in Abete Rosso Bearclaw e il corpo in Bocote rendono questa chitarra reattiva con una gamma media piena e ricca e un sustain notevole.

#### BODY

Materiale Top: Abete Sitka Bearclaw massello

Materiale Fondo e Fasce: Bocote

Colore: Natural

Finitura: Glossy

Forma: Classica 4/4

#### MANICO E TASTIERA

Materiale Manico: Mogano Khaya

Materiale Tastiera: Blackwood (Branko Wood)

Scala: 650 mm

Radius: 0 mm

Numero di tasti: 20

Tipologia Tasti: Alpacca, Medium

Materiale Capotasto: Grafite

Spessore Capotasto: 52 mm

#### HARDWARE

Materiale Ponte: Blackwood (Branko Wood)

Meccaniche: Classiche

Colore Hardware: Satin Black

Numero di corde: 6

Corde: Nylon, Savarez 510 MRJ tensione mista

#### ELETTRONICA

Sistema di Amplificazione: HyVibe System

#### ACCESSORI INCLUSI

Custodia Rigida

1.592,00 €





## CHITARRE ACUSTICHE

Le chitarre acustiche delle serie Tramontane di Lâg sono realizzate con una particolare attenzione ai dettagli sia estetici che sonori, e la loro eleganza è riconosciuta dall'artigianato Francese. Rinomate per le loro proprietà sonore, le chitarre Tramontane uniscono una forte personalità con un'estrema suonabilità, risultando strumenti incredibilmente moderni.





## CHITARRE ACUSTICHE

### TRAMONTANE 70

I modelli della serie Tramontane 70 si impongono nel mondo delle chitarre acustiche entry-level con top in Abete massello in grado di fornire un tono ricco e profondo. Oltre alla qualità sonora, queste chitarre sono comode e facili da suonare, caratteristica fondamentale per i principianti.

#### Dreadnought

19700020/21412

#### GLA T70D-NAT - *New*

322,00 €

##### Chitarra Acustica Dreadnought Natural

La T70D-NAT è la Dreadnought della serie Tramontane 70 in colorazione Natural. L'Abete Engelmann Canadese massello utilizzato per il top è un legno leggero che produce armoniche ricche e medie resenti. Fondo e fasce sono realizzati in Mogano Swietenia, mentre la tastiera, il ponte e la paletta in Branko Wood. Come tutti i nuovi modelli Tramontane 70, questa chitarra presenta meccaniche open-back che rendono la paletta più leggera.

#### BODY

Materiale Top: Abete Engelmann Canadese massello  
Materiale Fondo e Fasce: Mogano Swietenia open pore  
Colore: Natural  
Finitura: Satin open pore  
Forma: Dreadnought

#### MANICO E TASTIERA

Manico: Mogano Okumè  
Materiale Tastiera: Brownwood (Branko Wood)  
Scala: 650 mm  
Radius: 350 mm  
Truss Rod: doppia azione  
Numero di tasti: 20  
Tipologia di tasti: Alpacca, Medium  
Materiale Capotasto: Grafite  
Spessore Capotasto: 43 mm

#### HARDWARE

Materiale Ponte: Brownwood (Branko Wood)  
Meccaniche: open-back  
Colore Hardware: Satin Black  
Numero di corde: 6

19700021/22257

#### GLA TL70D-NAT

322,00 €

##### Chitarra Acustica Dreadnought Mancina Natural

Versione mancina.

19700028/23663

#### GLA T70D-B&B

352,00 €

##### Chitarra Acustica Dreadnought Black & Brown

Versione in colorazione Blac & Brown.



20  
**Tramontane**



BLACK & BROWN



## CHITARRE ACUSTICHE

### TRAMONTANE 70 Dreadnought Cutaway

19700022/23417

#### **GLA T70DC-NAT - New**

**352,00 €**

#### **Chitarra Acustica Dreadnought Cutaway Natural**

La T70DC-NAT è la Dreadnought Cutaway della serie Tramontane 70 in colorazione Natural. Presenta un top massello in Abete Engelmann massello, fondo e fasce in Mogano Swietenia, uno stretto parente del mogano, mentre la tastiera, il ponte e la paletta in Branko Wood. Come tutti i nuovi modelli Tramontane 70, questa chitarra presenta meccaniche open-back che rendono la paletta più leggera.

#### **BODY**

Materiale Top: Abete Engelmann Canadese massello  
Materiale Fondo e Fasce: Mogano Swietenia  
Colore: Natural  
Finitura: Satin open pore  
Forma: Dreadnought Cutaway

#### **MANICO E TASTIERA**

Manico: Mogano Okumè  
Materiale Tastiera: Brownwood (Branko Wood)  
Scala: 650 mm  
Radius: 350 mm  
Truss Rod: doppia azione  
Numero di tasti: 20  
Tipologia di tasti: Alpacca, Medium  
Materiale Capotasto: Grafite  
Spessore Capotasto: 43 mm

#### **HARDWARE**

Materiale Ponte: Brownwood (Branko Wood)  
Meccaniche: open-back  
Colore Hardware: Satin Black  
Numero di corde: 6

19700023/21519

#### **GLA T70DCE-NAT**

**483,00 €**

#### **Chitarra Acustica Dreadnought Cutaway EQ Natural**

Versione elettrificata con sistema Direct-Lâg.

19700029/34446

#### **GLA T70DCE-B&B**

**512,00 €**

#### **Chitarra Acustica Dreadnought Cutaway EQ Black & Brown**

Versione elettrificata con sistema Direct-Lâg, colorazione Black & Brown.

19700024/31519

#### **GLA TL70DCE-NAT**

**483,00 €**

#### **Chitarra Acustica Dreadnought Cutaway EQ Mancina Natural**

Versione mancina elettrificata con sistema Direct-Lâg.



**BLACK & BROWN**

**Tramontane®**

## CHITARRE ACUSTICHE

### TRAMONTANE 70

#### Auditorium

19700025/21637

#### GLA T70A-NAT - New

##### Chitarra Acustica Auditorium Natural

La T70A-NAT è la Dreadnought della serie Tramontane 70 in colorazione Natural. L'Abete Engelmann Canadese utilizzato per il top massello è un legno leggero che produce armoniche ricche e medie resenti. Fondo e fasce sono realizzati in Mogano Swietenia, mentre la tastiera, il ponte e la paletta in Branko Wood. Come tutti i nuovi modelli Tramontane 70, questa chitarra presenta meccaniche open-back che rendono la paletta più leggera.

#### BODY

Materiale Top: Abete Engelmann Canadese massello

Materiale Fondo e Fasce: Mogano Swietenia

Colore: Natural

Finitura: Satin open pore

Forma: Auditorium

#### MANICO E TASTIERA

Manico: Mogano Okumè

Materiale Tastiera: Brownwood (Branko Wood)

Scala: 650 mm

Radius: 350 mm

Truss Rod: doppia azione

Numero di tasti: 20

Tipologia di tasti: Alpacca, Medium

Materiale Capotasto: Grafite

Spessore Capotasto: 43 mm

#### HARDWARE

Materiale Ponte: Brownwood (Branko Wood)

Meccaniche: open-back

Colore Hardware: Satin Black

Numero di corde: 6

322,00 €

19700030/23663

#### GLA T70A-B&B

##### Chitarra Acustica Auditorium Black & Brown

Versione in colorazione Black & Brown.

352,00 €



70  
*Tramontane*®



BLACK & BROWN



## CHITARRE ACUSTICHE

### TRAMONTANE 70

#### Auditorium Cutaway

19700026/31519

#### GLA T70ACE-NAT - New

#### Chitarra Acustica Auditorium Cutaway EQ

##### Natural

La T70ACE-NAT è una chitarra acustica in formato Auditorium Cutaway, che condivide le stesse caratteristiche con la versione senza spalla mancante: top massello in Abete Englemann, fondo e fasce in Mogano Swietenia, tastiera, ponte e paletta in Branko Wood. Come tutti i nuovi modelli Tramontane 70, questa chitarra presenta meccaniche open-back che rendono la paletta più leggera.

##### BODY

Materiale Top: Abete Englemann Canadese massello

Materiale Fondo e Fasce: Mogano Swietenia

Colore: Natural

Finitura: Satin open pore

Forma: Auditorium Cutaway

##### MANICO E TASTIERA

Manico: Mogano Okumè

Materiale Tastiera: Brownwood (Branko Wood)

Scala: 650 mm

Radius: 350 mm

Truss Rod: doppia azione

Numero di tasti: 20

Tipologia di tasti: Alpacca, Medium

Materiale Capotasto: Grafite

Spessore Capotasto: 43 mm

##### HARDWARE

Materiale Ponte: Brownwood (Branko Wood)

Meccaniche: open-back

Colore Hardware: Satin Black

Numero di corde: 6

##### ELETTRONICA

Sistema di amplificazione: Direct-Låg

483,00 €

#### GLA T70ACE-B&B

#### Chitarra Acustica Auditorium Cutaway EQ Black

##### & Brown

Versione in colorazione Black & Brown.

512,00 €



BLACK & BROWN

The logo features a stylized '70' in a green, outlined font, with the brand name 'Tramontane' in a black, cursive script font below it.



## CHITARRE ACUSTICHE

### TRAMONTANE 70

#### Auditorium Nylon

19700027/25017

##### GLA TN70A-NAT

##### Chitarra Acustica Nylon Auditorium Natural

La T70A-NAT ha un fortamo auditorium, ma presenta corde in nylon. Questo modello è pensato per chi vuole il calore del nylon su una chitarra dalle proporzioni di un'acustica. Il top è in Abete Engelmann massello, fondo e fasce in Mogano Swietenia, tastiera, ponte e paletta in Branko Wood. La paletta presenta meccaniche da classica.

##### BODY

Materiale Top: Abete Engelmann Canadese massello

Materiale Fondo e Fasce: Mogano Swietenia

Colore: Natural

Finitura: Satin open pore

Forma: Auditorium

##### MANICO E TASTIERA

Manico: Mogano Okumè

Materiale Tastiera: Brownwood (Branko Wood)

Scala: 650 mm

Radius: 350 mm

Truss Rod: doppia azione

Numero di tasti: 20

Tipologia di tasti: Alpacca, Medium

Materiale Capotasto: Grafite

Spessore Capotasto: 43 mm

##### HARDWARE

Materiale Ponte: Brownwood (Branko Wood)

Meccaniche: open-back

Colore Hardware: Satin Black

Numero di corde: 6

381,00 €



19700032/27643

##### GLA TN70A-B&B

##### Chitarra Acustica Nylon Auditorium Black & Brown

Versione in colorazione Black & Brown.

411,00 €

 Tramontane®



BLACK & BROWN

## CHITARRE ACUSTICHE

### TRAMONTANE 88

Degna erede della serie Tramontane 80, la Tramontane 88 riprende la qualità della serie che la ha preceduta e la porta a un livello superiore. Il top delle chitarre di questa serie è realizzato in Abete Engelmann massello, mentre tastiera e ponte in Brownwood (Branko Wood), un'alternativa al Palissandro progettata e realizzata dalla Blackwood Tek. La qualità sonora non viene tralasciata in quanto beneficia dei miglioramenti apportati da Maurice Dupont, che rendono queste chitarre tra le migliori acustiche in questa fascia di prezzo.

#### Dreadnought

19700033/23519

#### GLA T88D

349,00 €

##### Chitarra Acustica Dreadnought

La T88D è la Dreadnought della serie Tramontane 88, e presenta un top in Abete Engelmann massello e fondo, fasce e manico in Mogano Khaya. Il ponte e la tastiera sono realizzati in Branko Wood (o Brownwood), un legno resistente a cambiamenti di temperatura e a umidità. La finitura lucida lascia trasparire tutti i caratteri dei legni utilizzati, rendendo il look di questa chitarra accattivante.

##### BODY

Materiale Top: Abete Engelmann massello

Materiale Fondo e Fasce: Mogano Khaya

Colore: Natural

Finitura: Glossy

Forma: Dreadnought

##### MANICO E TASTIERA

Materiale Manico: Mogano Khaya

Materiale Tastiera: Brownwood (Branko Wood)

Scala: 650 mm

Radius: 350 mm

Truss Rod: doppia azione

Numero di tasti: 20

Tipologia Tasti: Alpaca, Medium

Materiale Capotasto: Grafite

Spessore Capotasto: 43 mm

##### HARDWARE

Materiale Ponte: Brownwood (Branko Wood)

Meccaniche: Pressofuse

Colore Hardware: Satin Black

Numero di corde: 6

Corde: Bronze 80/20 Light 12-53

**SS**  
**Tramontane®**

## CHITARRE ACUSTICHE

### TRAMONTANE 88

#### Dreadnought Cutaway

19700034/34015

#### GLA T88DCE

##### Chitarra Acustica Dreadnought Cutaway EQ

Con un formato Dreadnought Cutaway, la T88DCE è amplificata con un sistema Stage-Lâg che presenta un controllo per il volume, un equalizzatore a 3 bande, un accordatore, un invertitore di fase e due controlli per scolpire il suono agendo ulteriormente sulle frequenze medie e per gestire il feedback.

#### BODY

Materiale Top: Abete Engelmann massello

Materiale Fondo e Fasce: Mogano Khaya

Colore: Natural

Finitura: Glossy

Forma: Dreadnought Cutaway

#### MANICO E TASTIERA

Materiale Manico: Mogano Khaya

Materiale Tastiera: Brownwood (Branko Wood)

Scala: 650 mm

Radius: 350 mm

Truss Rod: doppia azione

Numero di tasti: 20

Tipologia Tasti: Alpacca, Medium

Materiale Capotasto: Grafite

Spessore Capotasto: 43 mm

#### HARDWARE

Materiale Ponte: Brownwood (Branko Wood)

Meccaniche: Pressofuse

Colore Hardware: Satin Black

Numero di corde: 6

Corde: Bronze 80/20 Light 12-53

#### ELETTRONICA

Sistema di Amplificazione: Stage-Lâg

511,00 €



*SS* Tramontane®



## CHITARRE ACUSTICHE

### TRAMONTANE 88

Auditorium

19700035/23519

#### GLA T88A

##### Chitarra Acustica Auditorium

La T88A è la chitarra acustica in formato Auditorium della serie Tramontane 88, costruita con un top in Abete Engelmann massello e fondo e fasce in Mogano Khaya, come anche il manico. Ponte e tastiera sono realizzati in Branko Wood, un legno ecologico e resistente a cambiamenti di temperatura e umidità.

**349,00 €**

#### BODY

Materiale Top: Abete Engelmann massello

Materiale Fondo e Fasce: Mogano Khaya

Colore: Natural

Finitura: Glossy

Forma: Auditorium

#### MANICO E TASTIERA

Materiale Manico: Mogano Khaya

Materiale Tastiera: Brownwood (Branko Wood)

Scala: 650 mm

Radius: 350 mm

Truss Rod: doppia azione

Numero di tasti: 20

Tipologia Tasti: Alpacca, Medium

Materiale Capotasto: Grafite

Spessore Capotasto: 43 mm

#### HARDWARE

Materiale Ponte: Brownwood (Branko Wood)

Meccaniche: Pressofuse

Colore Hardware: Satin Black

Numero di corde: 6

Corde: Bronze 80/20 Light 12-53

**SS**  
*Tramontane®*



## CHITARRE ACUSTICHE

### TRAMONTANE 88

#### Auditorium Cutaway

19700036/34015

#### GLA T88ACE

##### Chitarra Acustica Auditorium Cutaway EQ

La T88ACE è la versione con spalla mancante ed amplificata del modello Auditorium T88A. Il profilo Cutaway permette di raggiungere più agevolmente la parte alta della tastiera. Grazie al sistema Stage-Lâg è possibile definire il proprio suono utilizzando l'equalizzatore a tre bande, e il controllo Notch permette di ridurre il feedback. Disponibile anche in versione mancina.

#### BODY

Materiale Top: Abete Engelmann massello

Materiale Fondo e Fasce: Mogano Khaya

Colore: Natural

Finitura: Glossy

Forma: Auditorium Cutaway

#### MANICO E TASTIERA

Materiale Manico: Mogano Khaya

Materiale Tastiera: Brownwood (Branko Wood)

Scala: 650 mm

Radius: 350 mm

Truss Rod: doppia azione

Numero di tasti: 20

Tipologia Tasti: Alpaca, Medium

Materiale Capotasto: Grafite

Spessore Capotasto: 43 mm

#### HARDWARE

Materiale Ponte: Brownwood (Branko Wood)

Meccaniche: Pressofuse

Colore Hardware: Satin Black

Numero di corde: 6

Corde: Bronze 80/20 Light 12-53

#### ELETTRONICA

Sistema di Amplificazione: Stage-Lâg

511,00 €



19700037/34015

#### GLA TL88ACE

##### Chitarra Acustica Auditorium Cutaway EQ

##### Mancina

Versione mancina

511,00 €

SS  
*Tramontane®*





## CHITARRE ACUSTICHE

### TRAMONTANE 98

Il Khaya, conosciuto anche come Mogano Africano, viene utilizzato per top, fondo e fasce delle chitarre della serie Tramontane 98. Questo legno è stato scelto per le sue peculiari caratteristiche sonore: basse morbide, medie molto presenti e alte delicate. Grazie ad esso le chitarre di questa serie, offerte nei formati Dreadnought, Auditorium e Parlor, sono caratterizzate da un suono caldo e profondo molto apprezzato dagli amanti di blues e country.

#### Dreadnought

19700038/28512

#### GLA T98D

##### Chitarra Acustica Dreadnought

In formato Dreadnought, la T98D presenta top, fondo, fasce e manico in Mogano Khaya, conosciuto anche come Mogano Africano. Questo legno fornisce a questa chitarra basse morbide, medie presenti e alte delicate, oltre che un look accattivante. Ponte e tastiera sono realizzati in Branko Wood (o Brownwood).

424,00 €

#### BODY

Materiale Top: Mogano Khaya massello  
Materiale Fondo e Fasce: Mogano Khaya  
Colore: Natural  
Finitura: Glossy  
Forma: Dreadnought

#### MANICO E TASTIERA

Materiale Manico: Mogano Khaya  
Materiale Tastiera: Brownwood (Branko Wood)  
Scala: 650 mm  
Radius: 350 mm  
Truss Rod: doppia azione  
Numero di tasti: 20  
Tipologia Tasti: Alpaca, Medium  
Materiale Capotasto: Grafite  
Spessore Capotasto: 43 mm

#### HARDWARE

Materiale Ponte: Brownwood (Branko Wood)  
Meccaniche: Pressofuse, ratio 1:18  
Colore Hardware: Satin Black  
Numero di corde: 6  
Corde: Bronze 80/20 Light 12-53

98  
*Tramontane®*

## CHITARRE ACUSTICHE

### TRAMONTANE 98

#### Dreadnought Cutaway

19700041/37556

#### GLA T98DCE

##### Chitarra Acustica Dreadnought Cutaway EQ

La versione Cutaway elettrificata della T98D. La spalla mancante consente più agevolmente di raggiungere i tasti più alti, mentre il sistema di amplificazione Stage-Lâg permette di scolpire il suono grazie all'equalizzatore a tre bande. Il Mogano Khaya utilizzato per il top, il corpo e il manico fornisce a questa chitarra basse morbide, medie presenti e alte delicate.

#### BODY

Materiale Top: Mogano Khaya massello

Materiale Fondo e Fasce: Mogano Khaya

Colore: Natural

Finitura: Glossy

Forma: Dreadnought Cutaway

#### MANICO E TASTIERA

Materiale Manico: Mogano Khaya

Materiale Tastiera: Brownwood (Branko Wood)

Scala: 650 mm

Radius: 350 mm

Truss Rod: doppia azione

Numero di tasti: 20

Tipologia Tasti: Alpacca, Medium

Materiale Capotasto: Grafite

Spessore Capotasto: 43 mm

#### HARDWARE

Materiale Ponte: Brownwood (Branko Wood)

Meccaniche: Pressofuse, ratio 1:18

Colore Hardware: Satin Black

Numero di corde: 6

Corde: Bronze 80/20 Light 12-53

#### ELETTRONICA

Sistema di Amplificazione: Stage-Lâg

575,00 €



98  
*Tramontane®*







## CHITARRE ACUSTICHE

### TRAMONTANE 98 Auditorium Cutaway

19700039/37808

#### GLA T98ACE

#### Chitarra Acustica Auditorium Cutaway EQ

La T98ACE è la chitarra acustica in formato Auditorium Cutaway elettrificata della serie Tramontane 98. La spalla mancante consente di raggiungere più facilmente la parte alta della tastiera, mentre il sistema di amplificazione Stage-Lâg permette di scolpire il suono grazie all'equalizzatore a tre bande. Il Mogano Khaya utilizzato per il top, il corpo e il manico fornisce a questa chitarra basse morbide, medie presenti e alte delicate.

575,00 €

#### BODY

Materiale Top: Mogano Khaya massello  
Materiale Fondo e Fasce: Mogano Khaya  
Colore: Natural  
Finitura: Glossy  
Forma: Auditorium Cutaway

#### MANICO E TASTIERA

Materiale Manico: Mogano Khaya  
Materiale Tastiera: Brownwood (Branko Wood)  
Scala: 650 mm  
Radius: 350 mm  
Truss Rod: doppia azione  
Numero di tasti: 20  
Tipologia Tasti: Alpaca, Medium  
Materiale Capotasto: Grafite  
Spessore Capotasto: 43 mm

#### HARDWARE

Materiale Ponte: Brownwood (Branko Wood)  
Meccaniche: Pressofuse, ratio 1:18  
Colore Hardware: Satin Black  
Numero di corde: 6  
Corde: Bronze 80/20 Light 12-53

#### ELETTRONICA

Sistema di Amplificazione: Stage-Lâg



98  
*Tramontane*®



## CHITARRE ACUSTICHE

### TRAMONTANE 98

Parlor

19700040/37556

#### GLA T98PE

##### Chitarra Acustica Parlor EQ

La T98PE è la Parlor della serie Tramontane 98. Le dimensioni più contenute, caratteristiche di questo formato, rendono questa chitarra comoda da trasportare e da suonare. Il Mogano Khaya utilizzato per il top, il corpo e il manico conferisce alla T98PE un suono equilibrato, con basse morbide, medie presenti e alte delicate. Grazie al sistema Stage-Lâg è possibile scolpire il suono tramite l'equalizzatore a tre bande e regolare il feedback grazie alla manopola notch.

#### BODY

Materiale Top: Mogano Khaya massello  
Materiale Fondo e Fasce: Mogano Khaya  
Colore: Natural  
Finitura: Glossy  
Forma: Parlor

#### MANICO E TASTIERA

Materiale Manico: Mogano Khaya  
Materiale Tastiera: Brownwood (Branko Wood)  
Scala: 650 mm  
Radius: 350 mm  
Truss Rod: doppia azione  
Numero di tasti: 20  
Tipologia Tasti: Alpaca, Medium  
Materiale Capotasto: Grafite  
Spessore Capotasto: 43 mm

#### HARDWARE

Materiale Ponte: Brownwood (Branko Wood)  
Meccaniche: Pressofuse, ratio 1:18  
Colore Hardware: Satin Black  
Numero di corde: 6  
Corde: Bronze 80/20 Light 12-53

#### ELETTRONICA

Sistema di Amplificazione: Stage-Lâg

575,00 €



98  
*Tramontane*

## CHITARRE ACUSTICHE

### TRAMONTANE 118

Grazie al corpo in Mogano Khaya e al top in Cedro Rosso con le sue proprietà acustiche calde e bilanciate, le chitarre della serie Tramontane 118 non temono rivali in questa fascia di prezzo. Dal corpo Auditorium Slim, con una voce più precisa, al Dreadnought, dal suono più potente e corposo, sarai sicuro di trovare un suono adatto al tuo stile. I modelli della serie Tramontane 118 sono disponibili in differenti colorazioni, con o senza Cutaway, per soddisfare tutte le richieste di musicisti in cerca di uno strumento versatile.

#### Dreadnought

19700042/30255

#### GLA T118D

448,00 €

##### Chitarra Acustica Dreadnought

La T118D è il modello Dreadnought della serie Tramontane 118. Il top in Cedro massello e il corpo in Mogano Khaya conferiscono a questa chitarra un suono bilanciato e corposo. Il ponte e la tastiera sono realizzati in Branko Wood (o Brownwood), un legno ecologico resistente a cambiamenti di temperatura e umidità. Questo modello viene offerto anche in versione mancina e nelle colorazioni Black e Brown Shadow.

#### BODY

Materiale Top: Cedro Rosso massello  
Materiale Fondo e Fasce: Mogano Khaya  
Colore: Natural  
Finitura: Glossy  
Forma: Dreadnought

#### MANICO E TASTIERA

Materiale Manico: Mogano Khaya  
Materiale Tastiera: Brownwood (Branko Wood)  
Scala: 650 mm  
Radius: 350 mm  
Truss Rod: doppia azione  
Numero di tasti: 20  
Tipologia Tasti: Alpaca, Medium  
Materiale Capotasto: Grafite  
Spessore Capotasto: 43 mm

#### HARDWARE

Materiale Ponte: Brownwood (Branko Wood)  
Meccaniche: Pressofuse, ratio 1:18  
Colore Hardware: Satin Black  
Numero di corde: 6  
Corde: Bronze 80/20 Light 12-53

#### GLA TL118D

448,00 €

##### Chitarra Acustica Dreadnought Mancina

Versione mancina

#### GLA T118D-BLK

473,00 €

##### Chitarra Acustica Dreadnought Black

Versione in colorazione Black

#### GLA T118D-BRS

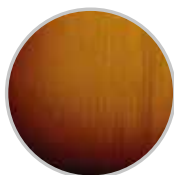
473,00 €

##### Chitarra Acustica Dreadnought Brown Shadow

Versione in colorazione Brown Shadow



BLACK



BROWN  
SHADOW

## CHITARRE ACUSTICHE

### TRAMONTANE 118

#### Dreadnought Cutaway

19700043/40630

##### GLA T118DCE

##### Chitarra Acustica Dreadnought Cutaway EQ

In formato Dreadnought Cutaway, la T118DCE è dotata del sistema Astro-Lâg che, grazie all'equalizzatore a 3 bande e ai controlli Brilliance e Notch, consentono di modellare il suono a seconda delle esigenze e rimuovere il feedback. Il top in Cedro Massello e il corpo in Mogano Khaya conferiscono a questa chitarra un suono bilanciato e corposo. Il ponte e la tastiera sono invece realizzati in Branko Wood (o Brownwood). Questo modello viene offerto anche in versione mancina e nelle colorazioni Black e Brown Shadow.

##### BODY

Materiale Top: Cedro Rosso massello  
Materiale Fondo e Fasce: Mogano Khaya  
Colore: Natural  
Finitura: Glossy  
Forma: Dreadnought Cutaway

##### MANICO E TASTIERA

Materiale Manico: Mogano Khaya  
Materiale Tastiera: Brownwood (Branko Wood)  
Scala: 650 mm  
Radius: 350 mm  
Truss Rod: doppia azione  
Numero di tasti: 20  
Tipologia Tasti: Alpaca, Medium  
Materiale Capotasto: Grafite  
Spessore Capotasto: 43 mm

##### HARDWARE

Materiale Ponte: Brownwood (Branko Wood)  
Meccaniche: Pressofuse, ratio 1:18  
Colore Hardware: Satin Black  
Numero di corde: 6  
Corde: Bronze 80/20 Light 12-53

##### ELETTRONICA

Sistema di Amplificazione: Astro-Lâg

602,00 €



19700056/40630

##### GLA TL118DCE

##### Chitarra Acustica Dreadnought Cutaway EQ

##### Mancina

Versione mancina

602,00 €

19700051/42895

##### GLA T118DCE-BLK

##### Chitarra Acustica Dreadnought Cutaway EQ Black

Versione in colorazione Black

644,00 €

19700047/42895

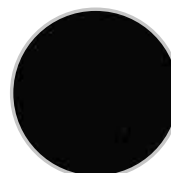
##### GLA T118DCE-BRS

##### Chitarra Acustica Dreadnought Cutaway EQ

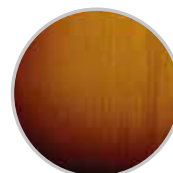
##### Brown Shadow

Versione in colorazione Brown Shadow

644,00 €



BLACK



BROWN  
SHADOW



## CHITARRE ACUSTICHE

### TRAMONTANE 118

#### Auditorium Cutaway

19700044/40630

#### GLA T118ACE

##### Chitarra Acustica Auditorium Cutaway EQ

La T118ACE è il modello Auditorium Cutaway elettrificato della serie Tramontane 118, con top in Cedro e corpo e manico in Mogano Khaya. Il sistema Astro-Låg presenta un accordatore, un equalizzatore a 3 bande e dei controlli Brilliance e Notch per modellare ulteriormente il suono. Il controllo Phase permette di evitare problemi di fase. Questo modello viene offerto anche nelle colorazioni Black e Brown Shadow.

602,00 €

#### BODY

Materiale Top: Cedro Rosso massello  
Materiale Fondo e Fasce: Mogano Khaya  
Colore: Natural  
Finitura: Glossy  
Forma: Auditorium Cutaway

#### MANICO E TASTIERA

Materiale Manico: Mogano Khaya  
Materiale Tastiera: Brownwood (Branko Wood)  
Scala: 650 mm  
Radius: 350 mm  
Truss Rod: doppia azione  
Numero di tasti: 20  
Tipologia Tasti: Alpaca, Medium  
Materiale Capotasto: Grafite  
Spessore Capotasto: 43 mm

#### HARDWARE

Materiale Ponte: Brownwood (Branko Wood)  
Meccaniche: Pressofuse, ratio 1:18  
Colore Hardware: Satin Black  
Numero di corde: 6  
Corde: Bronze 80/20 Light 12-53

#### ELETTRONICA

Sistema di Amplificazione: Astro-Låg

19700052/42331

#### GLA T118ACE-BLK

##### Chitarra Acustica Auditorium Cutaway EQ Black

Versione in colorazione Black

644,00 €

19700048/43460

#### GLA T118ACE-BRS

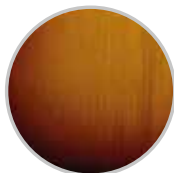
##### Chitarra Acustica Auditorium Cutaway EQ Brown Shadow

Versione in colorazione Brown Shadow

644,00 €



BLACK



BROWN  
SHADOW

118  
Tramontane®



## CHITARRE ACUSTICHE

### TRAMONTANE 118

#### Auditorium Slim Cutaway

19700045/41685

##### GLA T118ASCE

##### Chitarra Acustica Auditorium Slim Cutaway EQ

La T118ASCE, in formato Auditorium Slim Cutaway, presenta un corpo più sottile e leggero. Il top è realizzato in Cedro massello, mentre fondo, fasce e manico in Mogano Khaya. La tastiera e il ponte sono in Branko Wood, un'alternativa ecologica al Palissandro realizzata in collaborazione con la Blackwood Tek. Il sistema Astro-Låg, grazie all'equalizzatore a 3 bande e ai controlli Brilliance e Notch, permette di effettuare regolazioni precise. Questo modello viene offerto anche nelle colorazioni Black, Brown Shadow e Ivory.

##### BODY

Materiale Top: Cedro Rosso massello  
Materiale Fondo e Fasce: Mogano Khaya  
Colore: Natural  
Finitura: Glossy  
Forma: Auditorium Slim Cutaway

##### MANICO E TASTIERA

Materiale Manico: Mogano Khaya  
Materiale Tastiera: Brownwood (Branko Wood)  
Scala: 650 mm  
Radius: 350 mm  
Truss Rod: doppia azione  
Numero di tasti: 20  
Tipologia Tasti: Alpaca, Medium  
Materiale Capotasto: Grafite  
Spessore Capotasto: 43 mm

##### HARDWARE

Materiale Ponte: Brownwood (Branko Wood)  
Meccaniche: Pressofuse, ratio 1:18  
Colore Hardware: Satin Black  
Numero di corde: 6  
Corde: Bronze 80/20 Light 12-53

##### ELETTRONICA

Sistema di Amplificazione: Astro-Låg

602,00 €



19700053/43460

##### GLA T118ASCE-BLK

##### Chitarra Acustica Auditorium Slim Cutaway EQ Black

Versione in colorazione Black

644,00 €

19700049/43460

##### GLA T118ASCE-BRS

##### Chitarra Acustica Auditorium Slim Cutaway EQ Brown Shadow

Versione in colorazione Brown Shadow

644,00 €

19700054/43460

##### GLA T118ASCE-IVO

##### Chitarra Acustica Auditorium Slim Cutaway EQ Ivory

Versione in colorazione Ivory

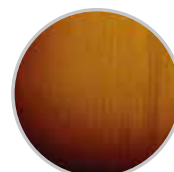
644,00 €



118  
Tramontane®



BLACK



BROWN  
SHADOW



IVORY

## CHITARRE ACUSTICHE

### TRAMONTANE 170

La serie Tramontane 170 è la prima del range di acustiche di casa Lâg ad avere un top in Cedro Rosso massello di qualità AA scelto meticolosamente per le sue qualità acustiche. I modelli di questa serie, disponibili in formato Dreadnought o Auditorium, hanno un suono profondo e caldo che viene fedelmente riprodotto dal sistema Astro-Lâg nei modelli amplificati. Come altre serie Tramontane, la 170 propone un modello con corde in Nylon.

#### Dreadnought

19700059/30721

#### GLA T170D

449,00 €

##### Chitarra Acustica Dreadnought

La T170D è la acustica in formato Dreadnought della serie Tramontane 170. Il Cedro Rosso massello utilizzato per il top viene selezionato per le sue caratteristiche sonore, che si traducono in un suono caldo e morbido. Questo legno ha la peculiarità di far risaltare le note suonate più delicatamente, attutendo gli alti volumi di una plettrata più aggressiva. Fondo, fasce e manico sono realizzati in Mogano Khaya, mentre ponte e tastiera sono in Branko Wood.

##### BODY

Materiale Top: Cedro Rosso massello  
Materiale Fondo e Fasce: Mogano Khaya  
Colore: Natural  
Finitura: Satin open pore  
Forma: Dreadnought

##### MANICO E TASTIERA

Materiale Manico: Mogano Khaya  
Materiale Tastiera: Brownwood (Branko Wood)  
Scala: 650 mm  
Radius: 350 mm  
Truss Rod: doppia azione  
Numero di tasti: 20  
Tipologia Tasti: Alpacca, Medium  
Materiale Capotasto: Grafite  
Spessore Capotasto: 43 mm

##### HARDWARE

Materiale Ponte: Brownwood (Branko Wood)  
Meccaniche: Pressofuse, ratio 1:18  
Colore Hardware: Satin Black  
Numero di corde: 6  
Corde: Bronze 80/20 Light 12-53

118  
*Tramontane*<sup>®</sup>

## CHITARRE ACUSTICHE

### TRAMONTANE 170 Dreadnought Cutaway

19700060/40102

#### GLA T170DCE

#### Chitarra Acustica Dreadnought Cutaway EQ

In formato Dreadnought Cutaway, la T170DCE presenta un top in Cedro Rosso massello selezionato, mentre fondo, fasce e manico sono realizzati in Mogano Khaya. Tastiera e ponte sono in Branko Wood. Questo modello è dotato di un sistema Astro-Lâg che, grazie all'equalizzatore a 3 bande e ai controlli Brilliance e Notch, permette di personalizzare il proprio suono in base allo stile.

#### BODY

Materiale Top: Cedro Rosso massello  
Materiale Fondo e Fasce: Mogano Khaya  
Colore: Natural  
Finitura: Satin open pore  
Forma: Dreadnought Cutaway

#### MANICO E TASTIERA

Materiale Manico: Mogano Khaya  
Materiale Tastiera: Brownwood (Branko Wood)  
Scala: 650 mm  
Radius: 350 mm  
Truss Rod: doppia azione  
Numero di tasti: 20  
Tipologia Tasti: Alpaca, Medium  
Materiale Capotasto: Grafite  
Spessore Capotasto: 43 mm

#### HARDWARE

Materiale Ponte: Brownwood (Branko Wood)  
Meccaniche: Pressofuse, ratio 1:18  
Colore Hardware: Satin Black  
Numero di corde: 6  
Corde: Bronze 80/20 Light 12-53

#### ELETTRONICA

Sistema di Amplificazione: Astro-Lâg

602,00 €



170  
Tramontane®



## CHITARRE ACUSTICHE

### TRAMONTANE 170 Auditorium

19700057/30327

#### GLA T170A

#### Chitarra Acustica Auditorium

La T170A è la acustica formato Auditorium della serie Tramontane 170. Come gli altri modelli di questa serie presenta un top in Cedro Rosso massello, fondo, fasce e manico in Mogano Khaya e ponte e tastiera in Branko Wood. La finitura open pore satinata rende questa chitarra piacevole da guardare, oltre che da suonare.

449,00 €

#### BODY

Materiale Top: Cedro Rosso massello  
Materiale Fondo e Fasce: Mogano Khaya  
Colore: Natural  
Finitura: Satin open pore  
Forma: Auditorium

#### MANICO E TASTIERA

Materiale Manico: Mogano Khaya  
Materiale Tastiera: Brownwood (Branko Wood)  
Scala: 650 mm  
Radius: 350 mm  
Truss Rod: doppia azione  
Numero di tasti: 20  
Tipologia Tasti: Alpaca, Medium  
Materiale Capotasto: Grafite  
Spessore Capotasto: 43 mm

#### HARDWARE

Materiale Ponte: Brownwood (Branko Wood)  
Meccaniche: Pressofuse, ratio 1:18  
Colore Hardware: Satin Black  
Numero di corde: 6  
Corde: Bronze 80/20 Light 12-53

170  
*Tramontane*®



## CHITARRE ACUSTICHE

### TRAMONTANE 170

#### Auditorium Cutaway

19700058/40630

#### GLA T170ACE

##### Chitarra Acustica Auditorium Cutaway EQ

Grazie alla forma Auditorium e alla spalla mancante, la T170ACE è comoda da suonare. Il top in Cedro Rosso massello conferisce un suono caldo e morbido, ben riprodotto dal sistema Astro-Låg. Fondo, fasce e manico sono realizzati in Mogano Khaya, mentre ponte e tastiera in Branko Wood, un legno ecologico e resistente a sbalzi di temperatura e all'umidità.

#### BODY

Materiale Top: Cedro Rosso massello  
Materiale Fondo e Fasce: Mogano Khaya  
Colore: Natural  
Finitura: Satin open pore  
Forma: Auditorium Cutaway

#### MANICO E TASTIERA

Materiale Manico: Mogano Khaya  
Materiale Tastiera: Brownwood (Branko Wood)  
Scala: 650 mm  
Radius: 350 mm  
Truss Rod: doppia azione  
Numero di tasti: 20  
Tipologia Tasti: Alpaca, Medium  
Materiale Capotasto: Grafite  
Spessore Capotasto: 43 mm

#### HARDWARE

Materiale Ponte: Brownwood (Branko Wood)  
Meccaniche: Pressofuse, ratio 1:18  
Colore Hardware: Satin Black  
Numero di corde: 6  
Corde: Bronze 80/20 Light 12-53

#### ELETTRONICA

Sistema di Amplificazione: Astro-Låg

602,00 €



170  
Tramontane®



## CHITARRE ACUSTICHE

### TRAMONTANE 170

#### Auditorium Slim Cutaway Nylon

19700061/44327

#### GLA TN170ASCE

#### Chitarra Acustica Nylon Auditorium Slim Cutaway EQ

La TN170ASCE, dove la "N" sta per "Nylon", è la Auditorium Slim Cutaway con corde in Nylon della serie Tramontane 170. Il corpo sottile e la finitura Satin open pore di questa chitarra la rendono comoda da suonare e piacevole da guardare. Le caratteristiche sonore del top in Cedro Rosso massello vengono catturate fedelmente dal sistema Fishman Clasica II, dotato di un equalizzatore a 2 bande con accordatore integrato.

666,00 €

#### BODY

Materiale Top: Cedro Rosso massello  
Materiale Fondo e Fasce: Mogano Khaya  
Colore: Natural  
Finitura: Satin open pore  
Forma: Auditorium Slim Cutaway

#### MANICO E TASTIERA

Materiale Manico: Mogano Khaya  
Materiale Tastiera: Brownwood (Branko Wood)  
Scala: 650 mm  
Radius: 350 mm  
Truss Rod: doppia azione  
Numero di tasti: 20  
Tipologia Tasti: Alpaca, Medium  
Materiale Capotasto: Grafite  
Spessore Capotasto: 46 mm

#### HARDWARE

Materiale Ponte: Brownwood (Branko Wood)  
Meccaniche: Classiche, ratio 1:15  
Colore Hardware: Satin Black  
Numero di corde: 6  
Corde: Nylon, Savarez 510 MRJ tensione mista

#### ELETTRONICA

Sistema di Amplificazione: Fishman Clasica II



170  
Tramontane®

## CHITARRE ACUSTICHE

### TRAMONTANE 177

Basandosi sull'esperienza pluriennale, arricchita dalla collaborazione con Maurice Dupont, Lâg ha deciso di espandere la famiglia Tramontane con la serie 177, che comprende dei modelli speciali. Nata col desiderio di proporre qualcosa di diverso, questa serie offre formati speciali permettendo ai musicisti di esplorare diverse sonorità con chitarre divertenti con un ottimo rapporto qualità-prezzo.

#### Bassi Acustici Jumbo Cutaway

19700062/39171

##### GLA T177BCE

##### Basso Acustico Jumbo Cutaway EQ

Questo basso acustico 4 corde in formato Jumbo Cutaway presenta un top in Abete Engelmann massello, fondo, fasce e manico in Mogano Khaya e ponte e tastiera in Branko Wood. Con una scala da 822 mm, il T177BCE è dotato di un sistema Stage-Lâg che permette di adattare il suono alla tecnica utilizzata grazie all'equalizzatore a 3 bande. Il controllo Notch permette di gestire il feedback.

##### BODY

Materiale Top: Abete Engelmann massello

Materiale Fondo e Fasce: Mogano Khaya

Colore: Natural

Finitura: Satin open pore

Forma: Jumbo Cutaway

##### MANICO E TASTIERA

Materiale Manico: Mogano Khaya

Materiale Tastiera: Brownwood (Branko Wood)

Scala: 822 mm

Radius: 350 mm

Truss Rod: doppia azione

Numero di tasti: 20

Tipologia Tasti: Alpaca, Medium

Materiale Capotasto: Grafite

Spessore Capotasto: 42 mm

##### HARDWARE

Materiale Ponte: Brownwood (Branko Wood)

Meccaniche: Pressofuse

Colore Hardware: Satin Black

Numero di corde: 4

Corde: Bronze 40-95

##### ELETTRONICA

Sistema di Amplificazione: Stage-Lâg

588,00 €



1770  
Tramontane®





## CHITARRE ACUSTICHE

### TRAMONTANE 177

#### Jumbo Cutaway

19700063/40718

#### GLA T177JCE

##### Tramontane 177 Jumbo Electric-acoustic

La T177JCE è la chitarra acustica formato Jumbo di casa Låg. Grazie alle dimensioni del corpo, questa chitarra è perfetta per uno strumming energico, che verrà arricchito da bassi presenti e alte cristalline. La spalla mancante rende agevole l'accesso ai tasti più alta, risultando la T177JCE in uno strumento facile da suonare nonostante le sue dimensioni. Il top in Abete Engelmann massello conferisce ricchezza alle frequenze medie, ben riprodotte dal sistema Stage-Låg dotato di accordatore ed equalizzatore a 3 bande.

588,00 €

#### BODY

Materiale Top: Abete Engelmann massello

Materiale Fondo e Fasce: Mogano Khaya

Colore: Natural

Finitura: Satin open pore

Forma: Jumbo Cutaway

#### MANICO E TASTIERA

Materiale Manico: Mogano Khaya

Materiale Tastiera: Brownwood (Branko Wood)

Scala: 650 mm

Radius: 350 mm

Truss Rod: doppia azione

Numero di tasti: 20

Tipologia Tasti: Alpacca, Medium

Materiale Capotasto: Grafite

Spessore Capotasto: 43 mm

#### HARDWARE

Materiale Ponte: Brownwood (Branko Wood)

Meccaniche: Pressofuse, ratio 1:18

Colore Hardware: Satin Black

Numero di corde: 6

Corde: Bronze 80/20 Light 12-53

#### ELETTRONICA

Sistema di Amplificazione: Stage-Låg



177  
Tramontane®

## CHITARRE ACUSTICHE

### TRAMONTANE 177 Jumbo Cutaway 12 corde

19700065/38656

#### GLA T177J12CE

#### Tramontane 177 Jumbo 12 strings Electric-acoustic

La T177J12CE è la 12 corde in formato Jumbo Cutaway di Låg, dotata di un top in Abete Engelmann massello, fondo, fasce e manico in Mogano Khaya e tastiera e ponte in Branko Wood. Il formato Jumbo conferisce un suono corposo e ricco di basse, con alte presenti. Il sistema Stage-Låg riproduce fedelmente le caratteristiche timbriche di questa chitarra, permettendo di affinarne il suono grazie all'equalizzatore a 3 bande e alla manopola Notch.

#### BODY

Materiale Top: Abete Engelmann massello  
Materiale Fondo e Fasce: Mogano Khaya  
Colore: Natural  
Finitura: Satin open pore  
Forma: Jumbo Cutaway

#### MANICO E TASTIERA

Materiale Manico: Mogano Khaya  
Materiale Tastiera: Brownwood (Branko Wood)  
Scala: 650 mm  
Radius: 350 mm  
Truss Rod: doppia azione  
Numero di tasti: 20  
Tipologia Tasti: Alpaca, Medium  
Materiale Capotasto: Grafite  
Spessore Capotasto: 47 mm

#### HARDWARE

Materiale Ponte: Brownwood (Branko Wood)  
Meccaniche: Pressofuse, ratio 1:18  
Colore Hardware: Satin Black  
Numero di corde: 12  
Corde: Bronze 80/20 Light 12-53

#### ELETTRONICA

Sistema di Amplificazione: Stage-Låg

588,00 €



177  
Tramontane®





## CHITARRE ACUSTICHE

### TRAMONTANE 177

Parlor

19700064/39687

#### GLA T177PE

##### Tramontane 177 Parlor

La Parlor della serie Tramontane 177 è realizzata con un top in Abete Englemann massello, fondo, fasce e manico in Mogano Khaya e tastiera e ponte in Branko Wood. La forma esile del formato Parlor si traduce in un suono brillante, focalizzato sulle medie e alte frequenze, e il bracing a X conferisce il giusto sustain. Questo modello, come gli altri della serie Tramontane 177, è animato dal sistema Stage-Låg, dotato di un equalizzatore a 3 bande e di un controllo Notch per una regolazione fine delle frequenze desiderate e del feedback.

588,00 €

#### BODY

Materiale Top: Abete Englemann massello

Materiale Fondo e Fasce: Mogano Khaya

Colore: Natural

Finitura: Satin

Forma: Parlor

#### MANICO E TASTIERA

Materiale Manico: Mogano Khaya

Materiale Tastiera: Brownwood (Branko Wood)

Scala: 650 mm

Radius: 350 mm

Truss Rod: doppia azione

Numero di tasti: 20

Tipologia Tasti: Alpaca, Medium

Materiale Capotasto: Grafite

Spessore Capotasto: 46 mm

#### HARDWARE

Materiale Ponte: Brownwood (Branko Wood)

Meccaniche: Pressofuse, ratio 1:18

Colore Hardware: Satin Black

Numero di corde: 6

#### ELETTRONICA

Sistema di Amplificazione: Stage-Låg



177  
Tramontane®



## CHITARRE ACUSTICHE

### TRAMONTANE 318

La Tramontane 318 è la serie di punta delle acustiche Låg, ed in quanto tale i suoi modelli sono realizzati con legni di qualità: l'Abete Engelmann massello di qualità AA utilizzato per il top di queste chitarre offre un suono potente, che si unisce armoniosamente alle armoniche e alle basse frequenze tipiche dell'Ovangkol utilizzato per fondo e fasce. Il suono, così come le finiture che sono un marchio di fabbrica delle chitarre Tramontane riconosciuto in tutto il mondo, hanno reso la serie Tramontane 318 una delle più apprezzate dai musicisti.

#### Dreadnought

19700071/39959

#### GLA T318D

##### Chitarra Acustica Dreadnought

La T318D presenta un top in Abete Engelmann massello di qualità AA, abbinato all'Ovangkol utilizzato per fondo e fasce. Il manico è in Mogano Khaya, mentre tastiera e ponte in Branko Wood, un legno ecologico alternativo a Palissandro ed Ebano realizzato dalla Blackwood Tek. Il formato Dreadnought e la scelta dei legni donano a questa chitarra un suono pieno e potente, ricco di armoniche.

#### BODY

Materiale Top: Abete Engelmann massello

Materiale Fondo e Fasce: Ovangkol

Colore: Natural

Finitura: Glossy

Forma: Dreadnought

#### MANICO E TASTIERA

Materiale Manico: Mogano Khaya

Materiale Tastiera: Brownwood (Branko Wood)

Scala: 650 mm

Radius: 350 mm

Truss Rod: doppia azione

Numero di tasti: 20

Tipologia Tasti: Alpacca, Medium

Materiale Capotasto: Grafite

Spessore Capotasto: 43 mm

#### HARDWARE

Materiale Ponte: Brownwood (Branko Wood)

Meccaniche: Pressofuse, ratio 1:18

Colore Hardware: Satin Black

Numero di corde: 6

Corde: Bronze 80/20 Light 12-53

633,00 €



318<sup>®</sup>  
*Tramontane*

## CHITARRE ACUSTICHE

### TRAMONTANE 318 Dreadnought Cutaway

19700072/56394

#### GLA T318DCE

#### Chitarra Acustica Dreadnought Cutaway EQ

Questo modello è la Cutaway elettrificata in formato Dreadnought della serie Tramontane 318. Il top in Abete Engelmann massello di qualità AA è abbinato a fondo e fasce in Ovangkol. Il manico è in Mogano Khaya, mentre tastiera e ponte in Branko Wood. Il suono pieno e ricco di armoniche fornito dai legni viene reso fedelmente dal sistema Fishman Ink3, dotato di volume, equalizzatore a 3 bande ed accordatore.

858,00 €

#### BODY

Materiale Top: Abete Engelmann massello

Materiale Fondo e Fasce: Ovangkol

Colore: Natural

Finitura: Glossy

Forma: Dreadnought Cutaway

#### MANICO E TASTIERA

Materiale Manico: Mogano Khaya

Materiale Tastiera: Brownwood (Branko Wood)

Scala: 650 mm

Radius: 350 mm

Truss Rod: doppia azione

Numero di tasti: 20

Tipologia Tasti: Alpaca, Medium

Materiale Capotasto: Grafite

Spessore Capotasto: 43 mm

#### HARDWARE

Materiale Ponte: Brownwood (Branko Wood)

Meccaniche: Pressofuse, ratio 1:18

Colore Hardware: Satin Black

Numero di corde: 6

Corde: Bronze 80/20 Light 12-53

#### ELETTRONICA

Sistema di Amplificazione: Fishman Ink3



318  
Tramontane®

## CHITARRE ACUSTICHE

### TRAMONTANE 318

#### Auditorium

19700073/41624

#### GLA T318A

##### Chitarra Acustica Auditorium

La T318A presenta un top in Abete Engelmann massello di qualità AA, abbinato all'Ovangkol utilizzato per fondo e fasce. Il manico è in mogano Khaya, mentre tastiera e ponte in Branko Wood, un legno ecologico alternativo a Palissandro ed Ebano realizzato dalla Blackwood Tek. I legni ed il versatile formato Auditorium rendono questa chitarra uno strumento comodo dal suono pieno e ricco.

#### BODY

Materiale Top: Abete Engelmann massello

Materiale Fondo e Fasce: Ovangkol

Colore: Natural

Finitura: Glossy

Forma: Auditorium

#### MANICO E TASTIERA

Materiale Manico: Mogano Khaya

Materiale Tastiera: Brownwood (Branko Wood)

Scala: 650 mm

Radius: 350 mm

Truss Rod: doppia azione

Numero di tasti: 20

Tipologia Tasti: Alpaca, Medium

Materiale Capotasto: Grafite

Spessore Capotasto: 43 mm

#### HARDWARE

Materiale Ponte: Brownwood (Branko Wood)

Meccaniche: Pressofuse, ratio 1:18

Colore Hardware: Satin Black

Numero di corde: 6

Corde: Bronze 80/20 Light 12-53

633,00 €



318  
*Tramontane*<sup>®</sup>





## CHITARRE ACUSTICHE

### TRAMONTANE 318 Auditorium Cutaway

19700074/59402

#### GLA T318ACE

#### Chitarra Acustica Auditorium Cutaway EQ

Questo modello è la Cutaway elettrificata in formato Auditorium della serie Tramontane 318. Il top in Abete Engelmann massello di qualità AA è abbinato a fondo e fasce in Ovangkol. Il manico è in Mogano Khaya, mentre tastiera e ponte in Branko Wood. Il formato Auditorium si adatta ad ogni stile, e il suono ricco di armonico di questa chitarra viene mantenuto ed esaltato dal sistema Fishman Ink3, dotato di volume, equalizzatore a 3 bande e accordatore.

858,00 €

#### BODY

Materiale Top: Abete Engelmann massello

Materiale Fondo e Fasce: Ovangkol

Colore: Natural

Finitura: Glossy

Forma: Auditorium Cutaway

#### MANICO E TASTIERA

Materiale Manico: Mogano Khaya

Materiale Tastiera: Brownwood (Branko Wood)

Scala: 650 mm

Radius: 350 mm

Truss Rod: doppia azione

Numero di tasti: 20

Tipologia Tasti: Alpaca, Medium

Materiale Capotasto: Grafite

Spessore Capotasto: 43 mm

#### HARDWARE

Materiale Ponte: Brownwood (Branko Wood)

Meccaniche: Pressofuse, ratio 1:18

Colore Hardware: Satin Black

Numero di corde: 6

Corde: Bronze 80/20 Light 12-53

#### ELETTRONICA

Sistema di Amplificazione: Fishman Ink3



318  
Tramontane®

## CHITARRE ACUSTICHE

### TRAMONTANE 318 TRAMONTANE SPECIAL EDITION

Signature

19700075/73422

#### GLA T318-MH-PE

#### Chitarra Acustica Parlor EQ

La TS-MH-PE è la Parlor signature di Michel Haumont è un'edizione limitata che presenta un top in Abete Engelmann massello, fondo e fasce in Ovangkol, manico in Mogano Khaya e tastiera e ponte in Branko Wood. Il carattere brillante di questa Parlor viene fedelmente riprodotto dal sistema Fishman Ink Body, che permette di modellare il suono grazie ai numerosi controlli: oltre al volume e all'accordatore cromatico, sono presenti i controlli Notch, Body e Brilliance.

#### BODY

Materiale Top: Abete Engelmann massello

Materiale Fondo e Fasce: Ovangkol

Colore: Natural

Finitura: Glossy

Forma: Parlor

#### MANICO E TASTIERA

Materiale Manico: Mogano Khaya

Materiale Tastiera: Brownwood (Branko Wood)

Scala: 650 mm

Radius: 350 mm

Truss Rod: doppia azione

Numero di tasti: 20

Tipologia Tasti: Alpaca, Medium

Materiale Capotasto: Grafite

Spessore Capotasto: 46 mm

#### HARDWARE

Materiale Ponte: Brownwood (Branko Wood)

Meccaniche: Pressofuse, ratio 1:18

Colore Hardware: Satin Black

Numero di corde: 6

Corde: Bronze 80/20 Light 12-53

#### ELETTRONICA

Sistema di Amplificazione: Fishman Ink Body

#### ACCESSORI INCLUSI

Custodia Rigida

1.132,00 €



318  
Tramontane®



## TRAVEL GUITARS

Corpo piccolo, grande suono. La nuova serie Travel è pensata per chi cerca uno strumento dalle dimensioni ridotte e comodo da suonare e da trasportare, ma che offre le stesse prestazioni di una chitarra full-size. Queste chitarre offrono alte brillanti e bassi robusti, grazie al design arcuato e senza bracing del fondo progettato dal mastro liutaio francese Maurice Dupont. "On the road", in casa o in studio, le chitarre della serie Travel sorprendono per il loro suono e la loro comodità. Tutte le chitarre di questa serie sono dotate di una custodia morbida.





## TRAVEL GUITARS

### TRAVEL Sauvage

19700012/30561

#### GLA TRAVEL-RCS

##### Chitarra Acustica Travel Red Cedar

La TRAVEL-RCS presenta un top in Cedro Rosso massello e fondo e fasce in Eucalipto, lavorato per mantenere un aspetto grezzo. Il manico è in Mogano Khaya, mentre tastiera e ponte in Branko Wood, un legno ecologico e resistente a cambiamenti di umidità e temperatura la cui produzione è completamente sostenibile. Sostenibile è anche la vernice utilizzata per la finitura Satin Open Pore, completamente eco-friendly. La rosetta presenta il nuovo logo della serie Travel Sauvage, la rosa dei venti. La scala da 600 mm rende questa chitarra facile da suonare oltre che maneggevole e comoda durante il trasporto. Non viene compromessa però la qualità sonora: grazie al fondo bombato il suono è pieno e corposo, nonostante le dimensioni ridotte.

#### BODY

Materiale Top: Cedro Rosso massello

Materiale Fondo e Fasce: Eucalipto

Colore: Natural

Finitura: Satin Open Pore

Forma: Travel

#### MANICO E TASTIERA

Materiale Manico: Mogano Khaya

Materiale Tastiera: Brownwood (Branko Wood)

Scala: 600 mm

Radius: 350 mm

Truss Rod: doppia azione

Numero di tasti: 20

Tipologia tasti: Alpacca, Medium

Materiale Capotasto: Grafite

Spessore Capotasto: 43 mm

#### HARDWARE

Materiale Ponte: Brownwood (Branko Wood)

Meccaniche: Pressofuse

Colore Hardware: Satin Black

Numero di corde: 6

#### ACCESSORI INCLUSI

Custodia morbida.

465,00 €



# TRAVEL





## TRAVEL GUITARS

### TRAVEL Sauvage

19700013/34228

#### GLA TRAVEL-SPS

465,00 €

##### Chitarra Acustica Travel Spruce

La TRAVEL-SPS presenta un top in Abete Engelmann Canadese massello e fondo e fasce in Eucalipto, lavorato per mantenere un aspetto grezzo. Il manico è in Mogano Khaya, mentre tastiera e ponte in Branko Wood, un legno ecologico e resistente a cambiamenti di umidità e temperatura la cui produzione è completamente sostenibile. Sostenibile è anche la vernice utilizzata per la finitura Satin Open Pore, completamente eco-friendly. La rosetta presenta il nuovo logo della serie Travel Sauvage, la rosa dei venti. La scala da 600 mm rende questa chitarra facile da suonare oltre che maneggevole e comoda durante il trasporto. Non viene compromessa però la qualità sonora: grazie al fondo bombato il suono è pieno e corposo, nonostante le dimensioni ridotte.

#### BODY

Materiale Top: Abete Engelmann Canadese massello  
Materiale Fondo e Fasce: Eucalipto  
Colore: Naturale  
Finitura: Satin Open Pore  
Forma: Travel

#### MANICO E TASTIERA

Materiale Manico: Mogano Khaya  
Materiale Tastiera: Brownwood  
Scala: 600 mm  
Radius: 350 mm  
Truss Rod: doppia azione  
Numero di tasti: 20  
Tipologia tasti: Alpaca, Medium  
Materiale Capotasto: Grafite  
Spessore Capotasto: 43 mm

#### HARDWARE

Materiale Ponte: Brownwood (Branko Wood)  
Meccaniche: Pressofuse  
Colore Hardware: Satin Black  
Numero di corde: 6

#### ACCESSORI INCLUSI

Custodia morbida.

# TRAVEL

## TRAVEL GUITARS

### TRAVEL Sauvage

19700014/31376

#### GLA TRAVEL-PBS

##### Chitarra Acustica Travel Pine BrankoWood

La TRAVEL-SPS presenta un top in Pale Branko Wood massello e fondo e fasce in Eucalipto, lavorato per mantenere un aspetto grezzo. Il manico è in Mogano Khaya, mentre tastiera e ponte in Branko Wood, un legno ecologico e resistente a cambiamenti di umidità e temperatura la cui produzione è completamente sostenibile. Sostenibile è anche la vernice utilizzata per la finitura Satin Open Pore, completamente eco-friendly. La rosetta presenta il nuovo logo della serie Travel Sauvage, la rosa dei venti. La scala da 600 mm rende questa chitarra facile da suonare oltre che maneggevole e comoda durante il trasporto. Non viene compromessa però la qualità sonora: grazie al fondo bombato il suono è pieno e corposo, nonostante le dimensioni ridotte.

#### BODY

Materiale Top: Pale Branko Wood massello

Materiale Fondo e Fasce: Eucalipto

Colore: Natural

Finitura: Satin Open Pore

Forma: Travel

#### MANICO E TASTIERA

Materiale Manico: Mogano Khaya

Materiale Tastiera: Brownwood (Branko Wood)

Scala: 600 mm

Radius: 350 mm

Truss Rod: doppia azione

Numero di tasti: 20

Tipologia tasti: Alpaca, Medium

Materiale Capotasto: Grafite

Spessore Capotasto: 43 mm

#### HARDWARE

Materiale Ponte: Brownwood (Branko Wood)

Meccaniche: Pressofuse

Colore Hardware: Satin Black

Numero di corde: 6

#### ACCESSORI INCLUSI

Custodia morbida.

465,00 €



# TRAVEL

## TRAVEL GUITARS

### TRAVEL Standard

19700015/39785

#### GLA TRAVEL-RCE

##### Chitarra Acustica Travel Red Cedar EQ

Le sue dimensioni sono ideali per i viaggi, l'aspetto ruvido che esalta le venature del legno, la sua verniciatura minimale ed ecologica, sedurranno i musicisti con un animo da avventuriero. Il top in Cedro Rosso fornisce a questa chitarra un timbro caldo e pieno, degno di una chitarra in formato standard. La custodia morbida permette di portare fino ai confini del mondo questo concentrato di liuteria dal grande suono.

547,00 €

#### BODY

Materiale Top: Cedro Rosso massello  
Materiale Fondo e Fasce: Mogano Khaya  
Colore: Natural  
Finitura: Satin open pore  
Forma: Travel

#### MANICO E TASTIERA

Materiale Manico: Mogano Khaya  
Materiale Tastiera: Brownwood (Branko Wood)  
Scala: 600 mm  
Radius: 350 mm  
Truss Rod: doppia azione  
Numero di tasti: 20  
Tipologia Tasti: Alpaca, Medium  
Materiale Capotasto: Grafite  
Spessore Capotasto: 43 mm

#### HARDWARE

Materiale Ponte: Brownwood (Branko Wood)  
Meccaniche: Pressofuse, ratio 1:18  
Colore Hardware: Satin Black  
Numero di corde: 6

#### ELETTRONICA

Sistema di Amplificazione: Micro-Låg

#### ACCESSORI INCLUSI

Custodia Morbida



# TRAVEL

## TRAVEL GUITARS

### TRAVEL Standard

19700112/34260

#### **GLA TRAVEL-SP**

##### **Chitarra Acustica Travel Spruce**

Questo modello condivide con gli altri della serie Travel gran parte delle caratteristiche costruttive. La differenza sta nel top, in questo caso realizzato in Abete Engelmann massello. Questo legno leggero è dotato di medie ricche, adatto per i musicisti che cercano un suono complesso quando suonano a bassa intensità. Fondo, fasce e manico sono realizzati in Mogano Khaya, mentre il ponte e la tastiera in Branko Wood.

#### **BODY**

Materiale Top: Abete Engelmann massello

Materiale Fondo e Fasce: Mogano Khaya

Colore: Natural

Finitura: Satin open pore

Forma: Travel

#### **MANICO E TASTIERA**

Materiale Manico: Mogano Khaya

Materiale Tastiera: Brownwood (Branko Wood)

Scala: 600 mm

Radius: 350 mm

Truss Rod: doppia azione

Numero di tasti: 20

Tipologia Tasti: Alpaca, Medium

Materiale Capotasto: Grafite

Spessore Capotasto: 43 mm

#### **HARDWARE**

Materiale Ponte: Brownwood (Branko Wood)

Meccaniche: Pressofuse, ratio 1:18

Colore Hardware: Satin Black

Numero di corde: 6

#### **ACCESSORI INCLUSI**

Custodia Morbida

**516,00 €**



19700113/33917

#### **GLA TRAVEL-SPE**

##### **Chitarra Acustica Travel Spruce EQ**

Versione elettrificata con il sistema Micro-Låg

**544,00 €**

# TRAVEL



## TRAVEL GUITARS

### TRAVEL Standard

19700111/29904

#### GLA TRAVEL-KA

444,00 €

##### Chitarra Acustica Travel Khaya

Questa acustica in formato Travel presenta un top in Mogano Khaya, come anche fondo e fasce. Questo legno dona alla TRAVEL-KA un timbro ricco di basse ed armoniche. Le dimensioni di questo strumento la rendono perfetta per viaggiare, ma è dotata di un suono senza compromessi. La finitura Satin open pore permette di apprezzare le caratteristiche dei legni.

#### BODY

Materiale Top: Mogano Khaya massello  
Materiale Fondo e Fasce: Mogano Khaya  
Colore: Natural  
Finitura: Satin open pore  
Forma: Travel

#### MANICO E TASTIERA

Materiale Manico: Mogano Khaya  
Materiale Tastiera: Brownwood (Branko Wood)  
Scala: 600 mm  
Radius: 350 mm  
Truss Rod: doppia azione  
Numero di tasti: 20  
Tipologia Tasti: Alpacca, Medium  
Materiale Capotasto: Grafite  
Spessore Capotasto: 43 mm

#### HARDWARE

Materiale Ponte: Brownwood (Branko Wood)  
Meccaniche: Pressofuse, ratio 1:18  
Colore Hardware: Satin Black  
Numero di corde: 6

#### ACCESSORI INCLUSI

Custodia Morbida

19700016/36429

#### GLA TRAVEL-KAE

547,00 €

##### Chitarra Acustica Travel Khaya EQ

Versione elettrificata con il sistema Micro-Lâg

19700017/36429

#### GLA TRAVEL-L-KAE

547,00 €

##### Chitarra Acustica Travel Khaya EQ Mancina

Versione mancina elettrificata con il sistema Micro-Lâg

# TRAVEL

## TRAVEL GUITARS

### TRAVEL Standard

19700130/38633

#### **GLA TRAVEL-N-RCE - New**

**547,00 €**

#### **Chitarra Acustica Travel Nylon Red Cedar**

La TRAVEL-N-RCE è la chitarra in formato Travel con corde in Nylon, elettrificata con sistema Micro-Låg. Il top in Cedro Rosso massello, l'assenza di bracing e il fondo bombato rendono questa chitarra con scala da 600mm molto risonante, nonostante le dimensioni ridotte. Questa chitarra è adatta al chitarrista che cerca il calore e il suono del nylon in una chitarra comoda da suonare e facilmente trasportabile.

#### **BODY**

Materiale Top: Cedro Rosso Massello  
Materiale Fondo e Fasce: Mogano Khaya  
Colore: Natural  
Finitura: Satin open pore  
Forma: Travel

#### **MANICO E TASTIERA**

Materiale Manico: Mogano Khaya  
Materiale Tastiera: Brownwood (Branko Wood)  
Scala: 600mm  
Truss Rod: doppia azione  
Numero di tasti: 20  
Tipologia tasti: Alpacca, Medium  
Materiale Capotasto: Grafite  
Spessore Capotasto: 43mm

#### **HARDWARE**

Materiale Ponte: Brownwood (Branko Wood)  
Meccaniche: Pressofuse  
Colore Hardware: Satin Black  
Numero di corde: 6

#### **ELETTRONICA**

Sistema di amplificazione: Micro-Låg

#### **ACCESSORI INCLUSI**

Custodia morbida



# TRAVEL



## TRAVEL GUITARS

### TRAVEL Standard

19700018/38826

#### GLA TRAVEL-GTE - **New**

**547,00 €**

##### **Chitarra Acustica Travel Globe Trotter EQ**

La TRAVEL-GTE è la chitarra acustica in formato Travel della serie Travel Standard di casa Lâg. La Travel Globe Trotter ha un design originale che richiama il viaggio, grazie alle stampe di adesivi derivanti da ogni parte del mondo. Presenta un top massello in Abete e fondo e fasce in Mogano Khaya. Amplificata con il sistema Micro-Lâg.

#### BODY

Materiale Top: Abete massello  
Materiale Fondo e Fasce: Mogano Khaya  
Colore: Natural  
Finitura: Satin Open Pore  
Forma: Travel

#### MANICO E TASTIERA

Materiale Manico: Mogano Khaya  
Materiale Tastiera: Brownwood (Branko Wood)  
Scala: 600 mm  
Radius: 350 mm  
Truss Rod: doppia azione  
Numero di tasti: 20  
Tipologia tasti: Alpaca, Medium  
Materiale Capotasto: Grafite  
Spessore Capotasto: 43 mm

#### HARDWARE

Materiale Ponte: Brownwood (Branko Wood)  
Meccaniche: Pressofuse  
Colore Hardware: Satin Black  
Numero di corde: 6

#### ELETTRONICA

Sistema di amplificazione: Micro-Lâg

#### ACCESSORI INCLUSI

Custodia morbida

# TRAVEL

## TRAVEL GUITARS

### TRAVEL

#### Signature

19700019/39360

#### GLA VIAN-001

599,00 €

#### Chitarra Acustica Travel Signature Vianney

Il cantautore Vianney ha scelto di affidarsi al marchio Francese per progettare uno strumento a sua immagine. La nuova Lâg Signature Vianney offre un formato Travel, la dimensione preferita dall'artista, e monta un preamplificatore Fishman Sonitone. Il top è realizzato in Abete Sitka massello, mentre fondo e fasce in Mogano Khaya. Il suono di questa chitarra presenta un ottimo bilanciamento tra basse e alte. Il formato Travel e il profilo del manico leggermente più largo sono caratteristiche perfette per il fingerstyle. Questa chitarra e la sua custodia morbida sfoggiano un'estetica raffinata, che si adatta allo stile del pluripremiato musicista.

#### BODY

Materiale Top: Abete Sitka massello  
Materiale Fondo e Fasce: Mogano Khaya  
Colore: Natural  
Finitura: Satin  
Forma: Travel

#### MANICO E TASTIERA

Materiale Manico: Mogano Khaya  
Materiale Tastiera: Brownwood (Branko Wood)  
Scala: 600 mm  
Radius: 350 mm  
Truss Rod: doppia azione  
Numero di tasti: 20  
Tipologia Tasti: Alpaca, Medium  
Materiale Capotasto: Grafite  
Spessore Capotasto: 43 mm

#### HARDWARE

Materiale Ponte: Brownwood (Branko Wood)  
Meccaniche: Pressofuse, ratio 1:18  
Colore Hardware: Satin Black  
Numero di corde: 6

#### ELETTRONICA

Sistema di Amplificazione: Fishman Sonitone

#### ACCESSORI INCLUSI

Custodia Morbida



# TRAVEL



## CHITARRE CLASSICHE

Le chitarre classiche delle serie Occitania offrono un approccio moderno rispetto alla comprovata tradizione della chitarra artigianale Spagnola che le separa dalla concorrenza. Questi strumenti impressionano per il suono ricco e caldo e per l'estrema suonabilità. Dopo un primo contatto con la chitarra emerge l'abbondanza di armoniche, elemento fondamentale per il chitarrista classico. Il truss rod a doppia azione consente una completa regolazione del manico, vantaggio non comune nelle chitarre classiche. Infine, il carattere espressivo ed emozionale tipico delle classiche viene fedelmente amplificato dai preamplificatori di proprietà Stage-Lâg o Astro-Lâg, entrambi progettati in collaborazione con la tedesca Shadow Electronics.





## CHITARRE CLASSICHE

### OCCITANIA 70

Progettata e sviluppata sotto la leadership del liutaio Maurice Dupont, la serie Occitania 70 è più che entry-level. Queste chitarre classiche sono strumenti perfetti per i principianti, comode e facili da suonare ma con un suono preciso e bilanciato.

19700076/19478

#### GLA OC70

##### Chitarra Classica 4/4

La OC70 è la chitarra classica 4/4 della serie Occitania 70, che offre ai principianti comodità e un suono preciso e bilanciato. Il top in Abete Engelmann massello è abbinato al Mogano Sapelli in finitura open pore di fondo e fasce. Il manico è in Mogano Okumè, mentre la tastiera e il ponte sono realizzati in Branko Wood. Disponibile anche in versione mancina.

#### BODY

Materiale Top: Abete Engelmann massello  
Materiale Fondo e Fasce: Mogano Sapelli Open Pore  
Colore: Natural  
Finitura: Satin  
Forma: Classica 4/4

#### MANICO E TASTIERA

Materiale Manico: Mogano Okumè  
Materiale Tastiera: Brownwood (Branko Wood)  
Scala: 650 mm  
Numero di tasti: 19  
Tipologia Tasti: Alpaca, Medium  
Materiale Capotasto: Grafite  
Spessore Capotasto: 51 mm

#### HARDWARE

Materiale Ponte: Brownwood (Branko Wood)  
Meccaniche: Classiche  
Colore Hardware: Satin Black  
Numero di corde: 6  
Corde: Nylon, Savarez 510 MRJ

292,00 €



19700077/20503

#### GLA OCL70

##### Chitarra Classica 4/4 Mancina

Versione mancina

292,00 €

 **OCCITANIA<sup>®</sup>**

## CHITARRE CLASSICHE

### OCCITANIA 70 Classica 3/4

19700078/19222

#### GLA OC70-3

#### Chitarra Classica 3/4

La OC70-3 è la variante in formato 3/4 della serie Occitania 70, con scala da 614 mm. Condivide con la sorella maggiore i legni: top in Abete Engelmann massello, fondo e fasce in Mogano Sapelli open pore, manico in Mogano Okumè e tastiera e ponte in Branko Wood.

#### BODY

Materiale Top: Abete Engelmann massello  
Materiale Fondo e Fasce: Mogano Sapelli Open Pore  
Colore: Natural  
Finitura: Satin  
Forma: Classica 3/4

#### MANICO E TASTIERA

Materiale Manico: Mogano Okumè  
Materiale Tastiera: Brownwood (Branko Wood)  
Scala: 614 mm  
Numero di tasti: 19  
Tipologia Tasti: Alpacca, Medium  
Materiale Capotasto: Grafite  
Spessore Capotasto: 47 mm

#### HARDWARE

Materiale Ponte: Brownwood (Branko Wood)  
Meccaniche: Classiche  
Colore Hardware: Satin Black  
Numero di corde: 6  
Corde: Nylon, Savarez 510 MRJ

**292,00 €**



  
**OCCITANIA®**

## CHITARRE CLASSICHE

### OCCITANIA 88

La finitura lucida delle chitarre della serie Occitania 88 esalta la bellezza dei legni selezionati utilizzati. Il top in Abete Engelmann massello di questi strumenti restituisce un suono preciso apprezzato dai musicisti che amano la nitidezza, indipendentemente dal loro stile.

#### Classica 4/4

19700079/23521

#### GLA OC88

##### Chitarra Classica 4/4

Il top in Abete Engelmann massello dona un suono preciso a questa classica 4/4, mentre la bellezza del Mogano Khaya di fondo, fasce e manico viene enfatizzata dalla finitura lucida. La tastiera e il ponte sono realizzati invece in Branko Wood (o Brownwood), un legno ecologico realizzato dalla Blackwood Tek per offrire una alternativa ecologica al Palissandro.

#### BODY

Materiale Top: Abete Engelmann massello

Materiale Fondo e Fasce: Mogano Khaya

Colore: Natural

Finitura: Glossy

Forma: Classica 4/4

#### MANICO E TASTIERA

Materiale Manico: Mogano Khaya

Materiale Tastiera: Brownwood (Branko Wood)

Scala: 650 mm

Numero di tasti: 19

Tipologia Tasti: Alpaca, Medium

Materiale Capotasto: Grafite

Spessore Capotasto: 51 mm

#### HARDWARE

Materiale Ponte: Brownwood (Branko Wood)

Meccaniche: Classiche

Colore Hardware: Satin Black

Numero di corde: 6

Corde: Nylon, Savarez 510 MRJ

338,00 €




OCCITANIA<sup>®</sup>



## CHITARRE CLASSICHE

### Classica 4/4 Cutaway

19700080/32892

#### GLA OC88CE

485,00 €

#### Chitarra Classica 4/4 Cutaway EQ

La OC88CE è la classica 4/4 Cutaway elettrificata della serie Occitania 88. Condivide i legni con la sorella non amplificata, vale a dire un top in Abete Engelmann massello, fondo, fasce e manico in Mogano Khaya e tastiera e ponte in Branko Wood. Il suono equilibrato di questa chitarra viene fedelmente riprodotto dal sistema Stage-Lâg, realizzato in collaborazione con l'azienda tedesca Shadow Electronics.

#### BODY

Materiale Top: Abete Engelmann massello

Materiale Fondo e Fasce: Mogano Khaya

Colore: Natural

Finitura: Glossy

Forma: Classica 4/4 Cutaway

#### MANICO E TASTIERA

Materiale Manico: Mogano Khaya

Materiale Tastiera: Brownwood (Branko Wood)

Scala: 650 mm

Numero di tasti: 19

Tipologia Tasti: Alpaca, Medium

Materiale Capotasto: Grafite

Spessore Capotasto: 51 mm

#### HARDWARE

Materiale Ponte: Brownwood (Branko Wood)

Meccaniche: Classiche

Colore Hardware: Satin Black

Numero di corde: 6

Corde: Nylon, Savarez 510 MRJ

#### ELETTRONICA

Sistema di Amplificazione: Stage-Lâg



The logo for Occitania, featuring a stylized '88' in a light orange color above the word 'OCCITANIA' in a bold, black, sans-serif font.

## CHITARRE CLASSICHE

### OCCITANIA 118

In una chitarra classica di qualità, le caratteristiche tecniche non sono solo questione di estetica. Dal Cedro Rosso massello della tavola armonica alla vernice e al binding, fino al nuovo design della paletta, queste caratteristiche chiave contribuiscono a creare un suono bilanciato. Questi strumenti sono realizzati con l'obiettivo di attrarre ed ispirare tanto i musicisti esperti quanto i principianti che sono in cerca di chitarre uniche.

#### Classica 4/4

19700081/30721

#### GLA OC118

##### Chitarra Classica 4/4

La OC118 è una classica 4/4 che offre un suono preciso e bilanciato, grazie al top in Cedro Rosso massello, al Mogano Khaya utilizzato per fondo, fasce e manico e al Branko Wood di ponte e tastiera. Queste caratteristiche, insieme alla finitura lucida, al binding e alla paletta appositamente progettata, concorrono a definire il suono di questa chitarra, oltre che a renderla una chitarra piacevole da guardare.

#### BODY

Materiale Top: Cedro Rosso massello  
Materiale Fondo e Fasce: Mogano Khaya  
Colore: Natural  
Finitura: Glossy  
Forma: Classica 4/4

#### MANICO E TASTIERA

Materiale Manico: Mogano Khaya  
Materiale Tastiera: Brownwood (Branko Wood)  
Scala: 650 mm  
Numero di tasti: 19  
Tipologia Tasti: Alpaca, Medium  
Materiale Capotasto: Grafite  
Spessore Capotasto: 51 mm

#### HARDWARE

Materiale Ponte: Brownwood (Branko Wood)  
Meccaniche: Classiche  
Colore Hardware: Satin Black  
Numero di corde: 6  
Corde: Nylon, Savarez 510 MRJ

461,00 €



118  
OCCITANIA<sup>®</sup>

## CHITARRE CLASSICHE

### Classica 4/4 Cutaway

19700082/40635

#### GLA OC118CE

##### Chitarra Classica 4/4 Cutaway EQ

La versione Cutaway elettrificata della OC118, condivide con quest'ultima le caratteristiche strutturali. Il suono bilanciato fornito dai legni e, più in generale, dalle caratteristiche costruttive, viene fedelmente riprodotto dal sistema Astro-Låg, dotato di un equalizzatore a 3 bande e di controlli Notch e Brilliance, utili rispettivamente per controllare le frequenze medie e la brillantezza delle frequenze alte.

618,00 €

#### BODY

Materiale Top: Cedro Rosso massello  
Materiale Fondo e Fasce: Mogano Khaya  
Colore: Natural  
Finitura: Glossy  
Forma: Classica 4/4 Cutaway

#### MANICO E TASTIERA

Materiale Manico: Mogano Khaya  
Materiale Tastiera: Brownwood (Branko Wood)  
Scala: 650 mm  
Numero di tasti: 19  
Tipologia Tasti: Alpaca, Medium  
Materiale Capotasto: Grafite  
Spessore Capotasto: 51 mm

#### HARDWARE

Materiale Ponte: Brownwood (Branko Wood)  
Meccaniche: Classiche  
Colore Hardware: Satin Black  
Numero di corde: 6  
Corde: Nylon, Savarez 510 MRJ

#### ELETTRONICA

Sistema di Amplificazione: Astro-Låg



118  
OCCITANIA®

## CHITARRE CLASSICHE

### OCCITANIA 170

Tutti i chitarristi classici lo sanno: il Cedro Rosso utilizzato per la tavola armonica fornisce un suono caldo e pieno, preciso sulle medie. La vernice satinata, che permette la finitura "open pore" e la percezione naturale del legno, rinforza questa sensazione di calore.

#### Classica 4/4

19700083/30317

#### GLA OC170

##### Chitarra Classica 4/4

Grazie al top in Cedro Rosso massello e alla finitura open pore, questa classica 4/4 regala una generale sensazione di calore. Per questo si adatta sia allo stile classico e tradizionale che a generi tipici del Sud America. Fondo, fasce e manico sono realizzati in Mogano Khaya, mentre tastiera e ponte in Branko Wood.

#### BODY

Materiale Top: Cedro Rosso massello

Materiale Fondo e Fasce: Mogano Khaya open pore

Colore: Natural

Finitura: Satin

Forma: Classica 4/4

#### MANICO E TASTIERA

Materiale Manico: Mogano Khaya

Materiale Tastiera: Brownwood (Branko Wood)

Scala: 650 mm

Numero di tasti: 19

Tipologia Tasti: Alpaca, Medium

Materiale Capotasto: Grafite

Spessore Capotasto: 51 mm

#### HARDWARE

Materiale Ponte: Brownwood (Branko Wood)

Meccaniche: Classiche

Colore Hardware: Satin Black

Numero di corde: 6

Corde: Nylon, Savarez 510 MRJ

461,00 €



170  
OCCITANIA<sup>®</sup>



## CHITARRE CLASSICHE

### Classico 4/4 Cutaway

19700084/40635

#### GLA OC170CE

##### Chitarra Classica 4/4 Cutaway EQ

La forma Cutaway della OC170CE permette di accedere facilmente ai tasti più alti, rendendola una chitarra comoda da suonare. Il timbro caldo dato dal Cedro Rosso massello utilizzato per la tavola armonica, viene riprodotto fedelmente dal sistema Fishman Clasica II, dotato di un equalizzatore a 2 bande che permette di modellare il proprio suono.

**618,00 €**

#### BODY

Materiale Top: Cedro Rosso massello

Materiale Fondo e Fasce: Mogano Khaya open pore

Colore: Natural

Finitura: Satin

Forma: Classica 4/4 Cutaway

#### MANICO E TASTIERA

Materiale Manico: Mogano Khaya

Materiale Tastiera: Brownwood (Branko Wood)

Scala: 650 mm

Numero di tasti: 19

Tipologia Tasti: Alpaca, Medium

Materiale Capotasto: Grafite

Spessore Capotasto: 51 mm

#### HARDWARE

Materiale Ponte: Palissandro Branko (Brownwood)

Meccaniche: Classiche

Colore Hardware: Satin Black

Numero di corde: 6

Corde: Nylon, Savarez 510 MRJ

#### ELETTRONICA

Sistema di Amplificazione: Fishman Clasica II



1700  
OCCITANIA®



## UKULELE & MINI GUITARS

Tiki, creatore dell'umanità.

Nell'antichità, i maghi polinesiani conosciuti come Tahu'a affermavano che il loro popolo era stato generato dal Tiki, altrimenti noto come il creatore dell'umanità, il depositario del mana, l'energia che lega gli esseri viventi all'universo. Si credeva che la rappresentazione del Tiki, tipicamente una statuetta di legno con braccia lungo il corpo, gambe corte e un viso potente per allontanare gli spiriti maligni, portasse protezione e benevolenza al suo proprietario. L'emblema del Tiki Uku che adorna i modelli di queste serie è stato scelto dai liutai Lāg.







## UKULELE & MINI GUITARS

### TIKI UKU 8 Ukulele Soprano

19700088/5153

#### GLU TKU8S

##### Ukulele Soprano

70,00 €

Il top laminato, fondo, fasce e manico del TKU8S sono realizzati in Mogano Sapelli, un legno con una densità maggiore del mogano che fornisce un suono leggermente più brillante. Il ponte e la tastiera sono in noce. Viene fornito con custodia morbida.

#### BODY

Materiale Top: Mogano Sapelli laminato  
Materiale Fondo e Fasce: Mogano Sapelli  
Colore: Natural  
Finitura: Satin  
Forma: Soprano

#### MANICO E TASTIERA

Materiale Manico: Mogano Sapelli  
Materiale Tastiera: Noce  
Scala: 344 mm  
Numero di tasti: 12  
Tipologia Tasti: Nichel  
Materiale Capotasto: Grafite  
Spessore Capotasto: 34 mm

#### HARDWARE

Materiale Ponte: Noce  
Meccaniche: Nichel con chiavette nere satinare  
Colore Hardware: Satin Black  
Numero di corde: 4  
Corde: Aquila

#### ACCESSORI INCLUSI

Custodia Morbida



## UKULELE & MINI GUITARS

### TIKI UKU 8 Ukulele Concert

19700089/5668

#### GLU TKU8C

#### Ukulele Concert

In formato Concert, il TKU8C presenta un corpo in Mogano Sapelli con un top laminato, mentre ponte e tastiera sono realizzati in noce. La scelta dei legni permette di offrire un suono chiaro e piacevole ad un prezzo abbordabile. Viene fornito con custodia morbida.

#### BODY

Materiale Top: Mogano Sapelli laminato

Materiale Fondo e Fasce: Mogano Sapelli

Colore: Natural

Finitura: Satin

Forma: Concert

#### MANICO E TASTIERA

Materiale Manico: Mogano Sapelli

Materiale Tastiera: Noce

Scala: 377 mm

Numero di tasti: 14

Tipologia Tasti: Nichel

Materiale Capotasto: Grafite

Spessore Capotasto: 34 mm

#### HARDWARE

Materiale Ponte: Noce

Meccaniche: Nichel con chiavette nere satinare

Colore Hardware: Satin Black

Numero di corde: 4

Corde: Aquila

#### ACCESSORI INCLUSI

Custodia Morbida

77,00 €





## UKULELE & MINI GUITARS

### TIKI UKU 10 Ukulele Soprano

19700090/6551

#### GLU TKU10S

##### Ukulele Soprano

Il Cedro utilizzato per il top fornisce un suono caldo e dolce. Fondo, fasce e manico sono realizzati in Mogano Sapelli. Tastiera e ponte sono realizzati in Noce. Sul retro il TKU10S è adornato con l'emblema del Tiki Uku scelto dai liutai Lâg. Viene fornito con una custodia morbida.

**89,00 €**

#### BODY

Materiale Top: Cedro laminato

Materiale Fondo e Fasce: Mogano Sapelli

Colore: Natural

Finitura: Satin open pore con artwork Tiki sul fondo

Forma: Soprano

#### MANICO E TASTIERA

Materiale Manico: Mogano Sapelli

Materiale Tastiera: Noce

Scala: 344 mm

Numero di tasti: 12

Tipologia Tasti: Nichel

Materiale Capotasto: Grafite

Spessore Capotasto: 34 mm

#### HARDWARE

Materiale Ponte: Noce

Meccaniche: Pressofuse

Colore Hardware: Satin Black

Numero di corde: 4

Corde: Aquila

#### ACCESSORI INCLUSI

Custodia Morbida

**TIKI UKU** 10

## UKULELE & MINI GUITARS

### TIKI UKU 10 Ukulele Concert

19700091/6507

#### GLU TKU10C

#### Ukulele Concert

Il TKU10C presenta un formato Concert, con una scala da 377 mm. Il Cedro utilizzato per il top laminato fornisce un suono caldo, mentre fondo, fasce e manico sono realizzati in Mogano Sapelli. Ad arricchire il look di questo strumento la grafica del Tiki Uku sul retro, scelta dai liutai Låg. Viene fornito con una custodia morbida.

#### BODY

Materiale Top: Cedro laminato

Materiale Fondo e Fasce: Mogano Sapelli

Colore: Natural

Finitura: Satin open pore con artwork Tiki sul fondo

Forma: Concert

#### MANICO E TASTIERA

Materiale Manico: Mogano Sapelli

Materiale Tastiera: Noce

Scala: 377 mm

Numero di tasti: 14

Tipologia Tasti: Nichel

Materiale Capotasto: Grafite

Spessore Capotasto: 34 mm

#### HARDWARE

Materiale Ponte: Noce

Meccaniche: Pressofuse

Colore Hardware: Satin Black

Numero di corde: 4

Corde: Aquila

#### ACCESSORI INCLUSI

Custodia Morbida

99,00 €



TIKI UKU 10





## UKULELE & MINI GUITARS

### TIKI UKU 110

#### Ukulele Baby Soprano Slim Arch Back

19700092/7422

#### GLU BABYTKU110S

##### Ukulele Baby Soprano Slim Arched Back

Il BABYTKU110S presenta un formato Soprano ma con un corpo sottile in Mogano Sapelli. La scelta del legno e il top massello, insieme al fondo bombato, conferiscono a questo strumento un suono pieno e ricco di armoniche. La finitura satin open pore non influisce solamente sul look, ma aumenta la risonanza del legno. Il design è arricchito dalla grafica del Tiki Uku sul retro, ed è dotato di custodia.

110,00 €

#### BODY

Materiale Top: Mogano Sapelli massello

Materiale Fondo e Fasce: Mogano Sapelli

Colore: Natural

Finitura: Satin open pore con artwork Tiki sul fondo

Forma: Soprano Slim Arch Back

#### MANICO E TASTIERA

Materiale Manico: Mogano Sapelli

Materiale Tastiera: Noce

Scala: 344 mm

Numero di tasti: 12

Tipologia Tasti: Nichel

Materiale Capotasto: Grafite

Spessore Capotasto: 34 mm

#### HARDWARE

Materiale Ponte: Noce

Meccaniche: Pressofuse

Colore Hardware: Satin Black

Numero di corde: 4

Corde: Aquila

#### ACCESSORI INCLUSI

Custodia Morbida

**TIKI UKU** 110

## UKULELE & MINI GUITARS

### TIKI UKU 110

#### Ukulele Concert Slim Arch Back

19700093/8030

#### GLU TKU110C

##### Ukulele Concert Slim Arched Back

Il TKU110C, in formato Concert, ha un suono potente e ricco di armoniche grazie al top in Mogano Sapelli massello. La finitura Satin open pore aumenta la risonanza dello strumento e fornisce un look accattivante. Ponte e tastiera sono realizzati in Noce. Viene fornito con una custodia morbida.

#### BODY

Materiale Top: Mogano Sapelli massello

Materiale Fondo e Fasce: Mogano Sapelli

Colore: Natural

Finitura: Satin open pore con artwork Tiki sul fondo

Forma: Concert Slim Arch Back

#### MANICO E TASTIERA

Materiale Manico: Mogano Sapelli

Materiale Tastiera: Noce

Scala: 377 mm

Numero di tasti: 14

Tipologia Tasti: Nichel

Materiale Capotasto: Grafite

Spessore Capotasto: 34 mm

#### HARDWARE

Materiale Ponte: Noce

Meccaniche: Pressofuse

Colore Hardware: Satin Black

Numero di corde: 4

Corde: Aquila

#### ACCESSORI INCLUSI

Custodia Morbida

119,00 €



TIKI UKU 110



## UKULELE & MINI GUITARS

### TIKI UKU 130

Ukulele Baby Soprano Slim Arch Back

19700094/8759

#### GLU BABYTKU130S

#### Baby Ukulele Soprano Slim Arched Back

Il Cedro Rosso utilizzato per il top massello è abbinato al Mogano Sapelli di manico, fondo e fasce. Il risultato è un ukulele dal corpo sottile e dal suono pieno e caldo. Il retro è bombato, e presenta l'emblema del Tiki Uku, scelto dai liutai Lâg.

119,00 €

#### BODY

Materiale Top: Cedro Rosso massello

Materiale Fondo e Fasce: Mogano Sapelli open pore

Colore: Natural

Finitura: Satin open pore con artwork Tiki sul fondo

Forma: Soprano Slim Arch Back

#### MANICO E TASTIERA

Materiale Manico: Mogano Sapelli

Materiale Tastiera: Noce

Scala: 344 mm

Numero di tasti: 12

Tipologia Tasti: Nichel

Materiale Capotasto: Grafite

Spessore Capotasto: 34 mm

#### HARDWARE

Materiale Ponte: Noce

Meccaniche: Pressofuse

Colore Hardware: Satin Black

Numero di corde: 4

Corde: Aquila

#### ACCESSORI INCLUSI

Custodia Morbida

TIKI UKU 130



## UKULELE & MINI GUITARS

### TIKI UKU 130

#### Ukulele Concert Slim Arch Back

19700095/8907

#### GLU TKU130C

132,00 €

#### Ukulele Concert Slim Arched Back

In formato Concert, il TKU130C presenta un top in Cedro Rosso massello, abbinato a fondo, fasce e manico in Mogano Sapelli. Il design di questo ukulele è arricchito dalla finitura Satin open pore e dall'emblema del Tiki Uku scelto dai liutai Lâg sul retro bombato dello strumento.

#### BODY

Materiale Top: Cedro Rosso massello

Materiale Fondo e Fasce: Mogano Sapelli open pore

Colore: Natural

Finitura: Satin open pore con artwork Tiki sul fondo

Forma: Concert Slim Arch Back

#### MANICO E TASTIERA

Materiale Manico: Mogano Sapelli

Materiale Tastiera: Noce

Scala: 377 mm

Numero di tasti: 14

Tipologia Tasti: Nichel

Materiale Capotasto: Grafite

Spessore Capotasto: 34 mm

#### HARDWARE

Materiale Ponte: Noce

Meccaniche: Pressofuse

Colore Hardware: Satin Black

Numero di corde: 4

Corde: Aquila

#### ACCESSORI INCLUSI

Custodia Morbida



130  
TIKI UKU



## UKULELE & MINI GUITARS

### TIKI UKU 150

#### Ukulele Baby Soprano Slim Arch Back

19700096/15826

#### GLU BABYTKU150SE

215,00 €

#### Ukulele Baby Soprano Arched Back EQ

Il corpo con un profilo slim di questo ukulele formato Baby Soprano è realizzato in Mogano Sapelli, mentre il top è in Abete massello. Il fondo è bombato, conferendo un suono pieno nonostante il profilo sottile del corpo. La finitura Satin open pore permette di apprezzare le venature dei legni utilizzati, aumentando la risonanza dello strumento. Il sistema di amplificazione Shadow Uke, dotato di volume, tono e accordatore, riproduce fedelmente le caratteristiche timbriche di questo ukulele. Viene fornito con una custodia morbida imbottita.

#### BODY

Materiale Top: Abete massello

Materiale Fondo e Fasce: Mogano Sapelli open pore

Colore: Natural

Finitura: Satin open pore con artwork Tiki sul fondo

Forma: Soprano Slim Arch Back

#### MANICO E TASTIERA

Materiale Manico: Mogano Sapelli

Materiale Tastiera: Noce

Scala: 344 mm

Numero di tasti: 12

Tipologia Tasti: Nichel

Materiale Capotasto: Grafite

Spessore Capotasto: 34 mm

#### HARDWARE

Materiale Ponte: Noce

Meccaniche: Pressofuse

Colore Hardware: Satin black

Numero di corde: 4

Corde: Aquila

#### ELETTRONICA

Sistema di Amplificazione: Shadow Uke

#### ACCESSORI INCLUSI

Custodia Morbida

150  
TIKI UKU

## UKULELE & MINI GUITARS

### TIKI UKU 150

#### Ukulele Concert Slim Arch Back

19700097/17224

#### GLU TKU150CE

##### Ukulele Concert Arched Back EQ

Il TKU150CE è l'ukulele in formato Concert elettrificato della serie Tramontane 150 di Låg. Con una scala da 377 mm, presenta un top in Abete massello e fondo, fasce e manico in Mogano Sapelli. Il fondo bombato aumenta la risonanza di questo strumento, e il profilo slim lo rende comodo e maneggevole. La finitura Satin open pore permette di apprezzare i colori e le venature dei legni rendendo il look accattivante, grazie anche all'emblema del Tiki Uku sul retro. Il timbro dei legni viene riprodotto fedelmente dal sistema Shadow Uke, con controlli di volume, tono e accordatore. Viene fornito con una custodia morbida imbottita.

#### BODY

Materiale Top: Abete massello

Materiale Fondo e Fasce: Mogano Sapelli open pore

Colore: Natural

Finitura: Satin open pore con artwork Tiki sul fondo

Forma: Concert Slim Arch Back

#### MANICO E TASTIERA

Materiale Manico: Mogano Sapelli

Materiale Tastiera: Noce

Scala: 377 mm

Numero di tasti: 14

Tipologia Tasti: Nichel

Materiale Capotasto: Grafite

Spessore Capotasto: 34 mm

#### HARDWARE

Materiale Ponte: Noce

Meccaniche: Pressofuse

Colore Hardware: Satin black

Numero di corde: 4

Corde: Aquila

#### ELETTRONICA

Sistema di Amplificazione: Shadow Uke

#### ACCESSORI INCLUSI

Custodia Morbida

234,00 €



150  
TIKI UKU





## UKULELE & MINI GUITARS

### TIKI UKU 150

#### Ukulele Tenore Slim Arch Back

19700098/19433

#### GLU TKU150TE

##### Ukulele Tenore Arched Back EQ

In formato Tenore, il TKU150TE presenta una scala da 432 mm e un fondo bombato, risultando in uno strumento con un suono pieno e ricco di armoniche. Il top in Abete massello, il fondo, le fasce ed il manico in Mogano Sapelli vengono esaltati dalla finitura Satin open pore, che permette di apprezzare le venature di questi legni. Il sistema di amplificazione Shadow Uke rispetta le caratteristiche timbriche di questo strumento e presenta controlli di volume, tono e accordatore. Viene fornito con una custodia morbida imbottita.

264,00 €

#### BODY

Materiale Top: Abete massello

Materiale Fondo e Fasce: Mogano Sapelli open pore

Colore: Natural

Finitura: Satin open pore con artwork Tiki sul fondo

Forma: Tenore Slim Arch Back

#### MANICO E TASTIERA

Materiale Manico: Mogano Sapelli

Materiale Tastiera: Noce (o Palissandro Indonesiano)

Scala: 432 mm

Numero di tasti: 18

Tipologia Tasti: Nichel

Materiale Capotasto: Grafite

Spessore Capotasto: 34 mm

#### HARDWARE

Materiale Ponte: Noce

Meccaniche: Pressofuse

Colore Hardware: Satin black

Numero di corde: 4

Corde: Aquila

#### ELETTRONICA

Sistema di Amplificazione: Shadow Uke

#### ACCESSORI INCLUSI

Custodia Morbida

TIKI UKU 150

## UKULELE & MINI GUITARS

### TIKI GUITAR 8

Tiki Guitar

19700085/7929

#### GLU TKT8

#### Tiki Guitar

La TKT8 è la Tiki Guitar di casa Lâg, che permette di accedere alle sonorità dell'ukulele utilizzando le diteggiature di una chitarra. Il top laminato e il fondo e le fasce sono realizzati in Mogano Sapelli, mentre il ponte e la tastiera sono in Noce. Il corpo è in formato ukulele Tenore, con una scala da 432 mm. La finitura Satin open pore permette di apprezzare le venature dei legni, donando maggiore risonanza allo strumento.

#### BODY

Materiale Top: Mogano Sapelli Laminato  
Materiale Fondo e Fasce: Mogano Sapelli open pore  
Colore: Natural  
Finitura: Satin open pore  
Forma: Baby Guitar

#### MANICO E TASTIERA

Materiale Manico: Mogano Sapelli  
Materiale Tastiera: Noce  
Scala: 432 mm  
Numero di tasti: 18  
Tipologia Tasti: Alpacca  
Materiale Capotasto: Grafite  
Spessore Capotasto: 48 mm

#### HARDWARE

Materiale Ponte: Noce  
Meccaniche: Pressofuse  
Colore Hardware: Satin black  
Numero di corde: 6  
Corde: Aquila

#### ACCESSORI INCLUSI

Custodia Morbida

**116,00 €**



**TIKI GUITAR**



## UKULELE & MINI GUITARS

### TIKI GUITAR 150

19700086/14648

#### GLU TKT150E

##### Tiki Guitar EQ

La TKT150E presenta un top in Abete massello, fondo, fasce e manico in Mogano Sapelli e ponte e tastiera in Noce. La finitura Satin open pore permette di apprezzare maggiormente le caratteristiche dei legni, e il design Slim del corpo rende questo strumento comodo e maneggevole. Il design di questa Tiki Guitar è arricchito dalla grafica del Tiki Uku sul retro. Per finire, il preamplificatore integrato è dotato di un equalizzatore a 3 bande e di un accordatore, oltre al controllo del volume.

#### BODY

Materiale Top: Abete massello  
Materiale Fondo e Fasce: Mogano Sapelli  
Colore: Natural  
Finitura: Satin open pore  
Forma: Mini Guitar

#### MANICO E TASTIERA

Materiale Manico: Mogano Sapelli  
Materiale Tastiera: Noce  
Scala: 512 mm  
Numero di tasti: 20  
Tipologia Tasti: Nichel  
Materiale Capotasto: Grafite  
Spessore Capotasto: 48 mm

#### HARDWARE

Materiale Ponte: Noce  
Meccaniche: Pressofuse  
Colore Hardware: Satin Black  
Numero di corde: 6  
Corde: Aquila

#### ELETTRONICA

Sistema di Amplificazione: volume, EQ a 3 bande, accordatore

#### ACCESSORI INCLUSI

Custodia Morbida

**199,00 €**

150  
TIKI GUITAR



## UKULELE & MINI GUITARS

### TIKI GUITAR 150

#### Tiki Bass

19700087/20022

#### GLU TKB150CE

##### Tiki Bass Cutaway EQ

Questo strumento in formato Tiki Bass Cutaway permette di ottenere le sonorità di un basso acustico fretless in un formato ridotto comodo da suonare. Il top è realizzato in Abete massello, mentre fondo, fasce e manico in Mogano Sapelli. La finitura Satin open pore permette di apprezzare le caratteristiche estetiche dei legni, e la grafica del Tiki Uku sul retro rende il design accattivante. Il TKB150CE monta un preamplificatore dotato di volume, accordatore ed equalizzatore a 3 bande.

#### BODY

Materiale Top: Abete massello

Materiale Fondo e Fasce: Mogano Sapelli open pore

Colore: Natural

Finitura: Satin open pore

Forma: Mini Bass Cutaway

#### MANICO E TASTIERA

Materiale Manico: Mogano Sapelli

Materiale Tastiera: Noce

Scala: 512 mm

Numero di tasti: 16

Tipologia Tasti: Segni bianchi

Materiale Capotasto: Grafite

Spessore Capotasto: 45 mm

#### HARDWARE

Materiale Ponte: Noce

Meccaniche: Pressofuse

Colore Hardware: Satin Black

Numero di corde: 4

Corde: Aquila Uke Bass

#### ELETTRONICA

Sistema di Amplificazione: volume, EQ a 3 bande, accordatore

#### ACCESSORI INCLUSI

Custodia Morbida

272,00 €



150  
TIKI GUITAR



## DISPLAY

19700114/78779

### YLAG HV-DISP-SOLO

#### Espositore HyVibe singolo

Espositore per una chitarra HyVibe.

899,00 €

19700117/39433

### YLAG TIKIDISPLAY

#### Espositore Tiki Uku per 15 ukulele

Espositore per 15 ukulele Tiki Uku.

450,00 €

19700115/2366

### YLAG SLAT-W-DISP

#### Espositore HyVibe da muro (set da 3)

Espositore da muro per chitarre HyVibe, set da 3.

27,00 €

### TIKIDISPLAY

19700116/105068

### YLAG HV-DISP-MULTI

#### Espositore HyVibe Multiplo

Espositore multiplo per 6 chitarre HyVibe.

1.199,00 €



### YLAG HV-DISP-SOLO

### YLAG HV-DISP-MULTI



### YLAG SLAT-W-DISP

