

COMUNE DI CAINO

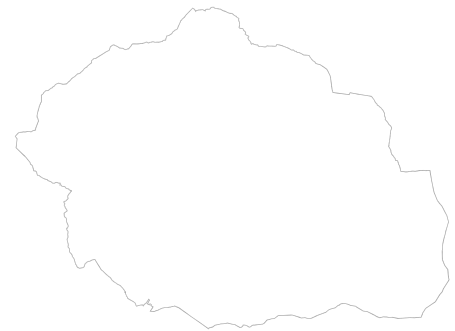



PIANO di GOVERNO del TERRITORIO

VARIANTE N°1

Piano dei Servizi

(ex.art.10 bis L.R. 11 Marzo 2005, n.12 e s.m.i)

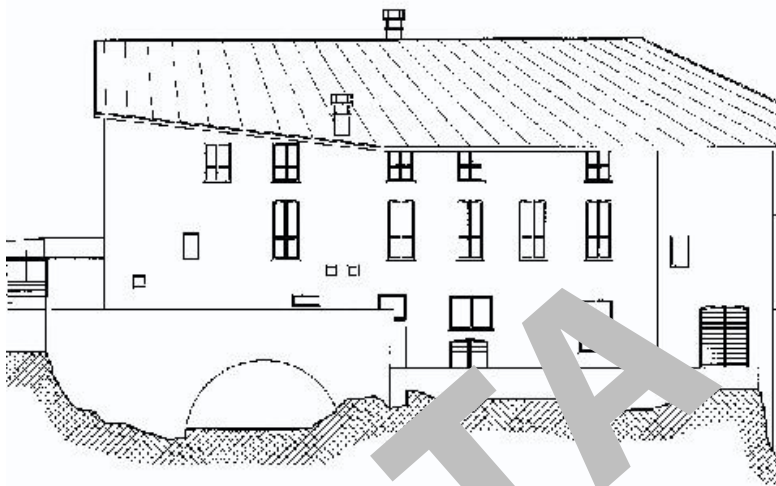
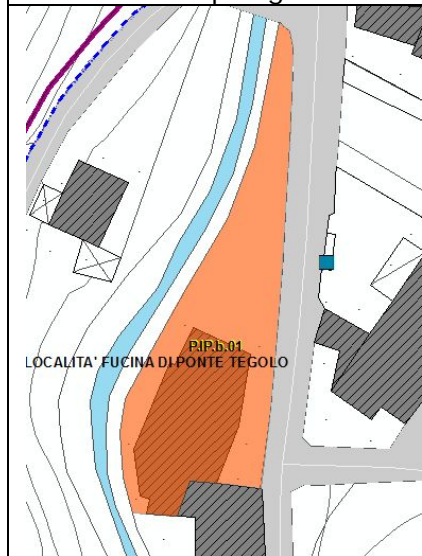


<p>PROGETTISTI</p> <p>Studio Associato "Archè Progetti di Architettura e Urbanistica"</p> <p>Arch. Fabio Massimo Saldini - Arch. Franco Resnati Milano corso Buenos Aires 54,</p>  <p>Urbanistica & Servizi</p> <p>Pian. Fabrizio Franceschini Pian. Alessandro Martinelli via Aleardo Aleardi n.2 25121 Brescia Italy Home Page www.urbanisticaeservizi.com e-mail info@urbanisticaeservizi.com</p>	IL SINDACO
	IL RESPONSABILE DEL PROCEDIMENTO
	DELIBERA DI ADOZIONE
	DELIBERA DI APPROVAZIONE DEFINITIVA
	PUBBLICAZIONE B.U.R.L.

ALLEGATO	TITOLO		
PS_1A var	Estratto da <i>"Relazione e quadro economico per l'adeguamento ed il potenziamento dei servizi"</i> (VIGENTE/VARIATA)		
SCALA			
DATA	VER.	FASE	NOTE
giugno 2013			

6.1. I nuovi servizi

Identificativo:	P.IP.b.01
Categoria:	Sistema dei servizi di interesse pubblico (IP)
Tipologia servizio:	a) sedi istituzionali



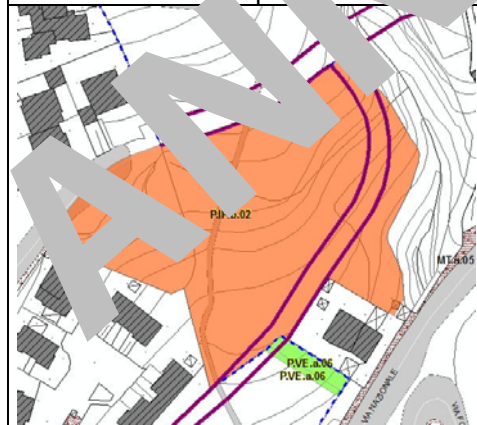
Il progetto di recupero della Fucina del 1500 è finalizzato alla rivitalizzazione di un ambiente significativo nella storia del comune di Caino e della Valle del Garza.

L'ipotesi progettuale prevede il recupero della Sala del Maglio situata al piano seminterrato dell'immobile destinandola a spazio museale per la lavorazione del Ferro ma, insieme, per la lavorazione della carta che a Caino ha costituito e costituisce tuttora forse la principale risorsa economica.

Al piano rialzato trova collocazione una Sala per conferenze multimediali multiuso nonché i nuovi locali della Biblioteca Comunale.

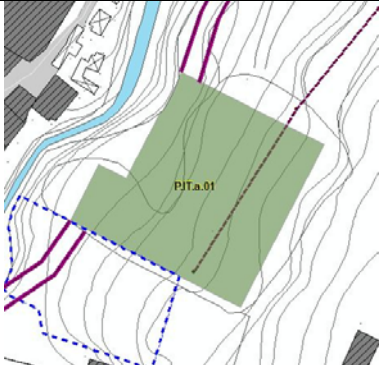
Al Piano Primo, infine il progetto prevede spazi espositivi per mostre di ogni genere di carattere culturale ma, insieme, si intende realizzare uno spazio da dedicare alle aziende locali, a seguito di apposita convenzione, come Vetri per le produzioni locali e della Valle del Garza e come spazio a disposizione per conferenze delle Associazioni imprenditoriali

Identificativo:	P.IP.b.02
Categoria:	Sistema dei servizi di interesse pubblico (IP)
Tipologia servizio:	a) sedi istituzionali



Centro polifunzionale.
Si prevede la collocazione del nuovo polo scolastico e di altre funzioni di servizio alla comunità.

Identificativo:	P.IT.a.01
Categoria:	Sistema impianti tecnologici (IT)
Tipologia servizio:	a) servizi tecnologici R



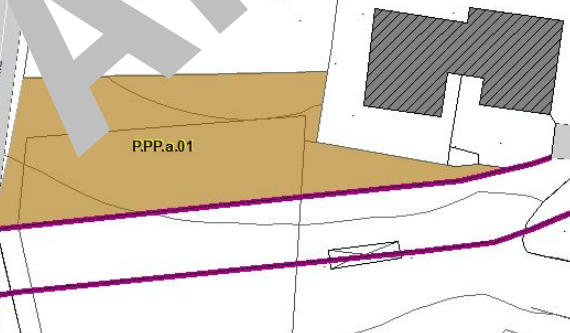
Nuova isola ecologica
Si prevede la collocazione della nuova isola ecologica più consona a soddisfare le richieste di una popolazione in crescita.

Identificativo:	P.MT.a.01
Categoria:	Sistema mobilità e trasporti (MT)
Tipologia servizio:	a) percorso ciclo e/o pedonale



Percorso ciclo-pedonale
Con quest'ultimo tratto si include la pista ciclo-pedonale liminare alla via di via principale SP 237.

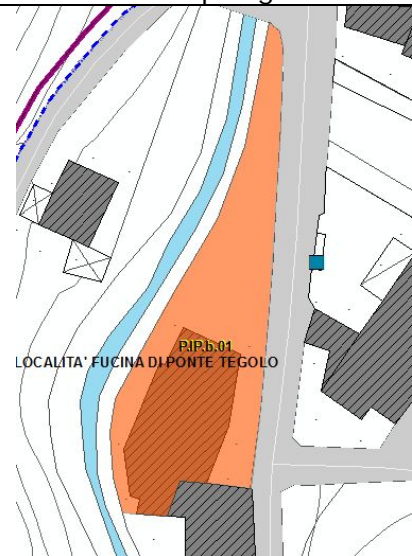
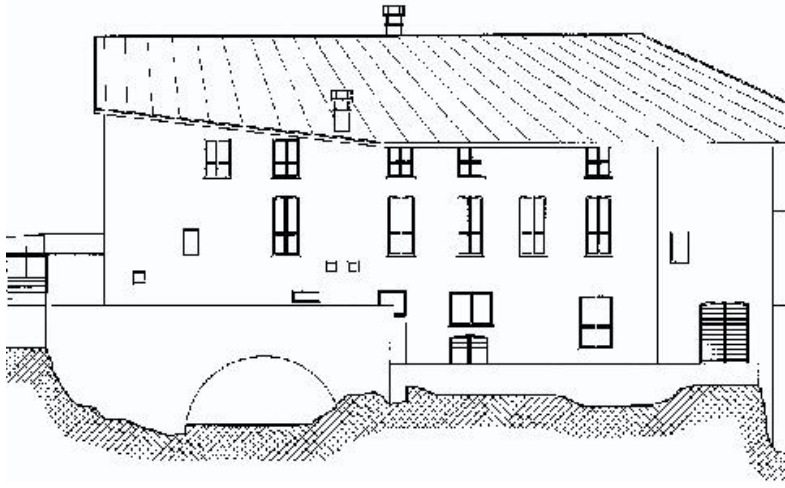
Identificativo:	P.PP.a.01
Categoria:	Sistema parcheggi (PP)
Tipologia servizio:	a) parcheggio a raso R

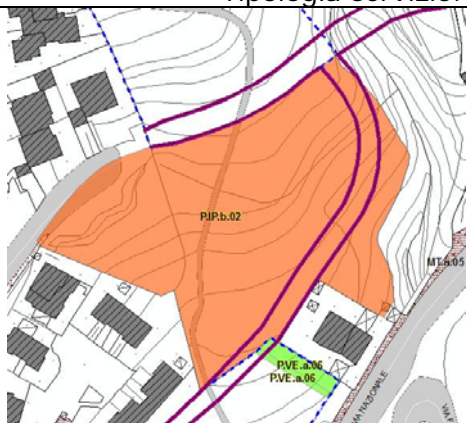


Il parcheggio riconfermato dal piano regolatore verrà attuato insieme alla nuova viabilità.

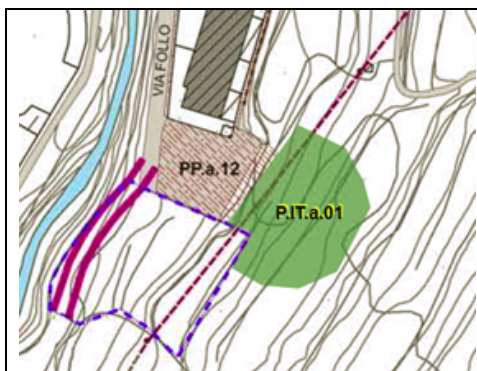
Identificativo:	P.PP.a.02
Categoria:	Sistema parcheggi (PP)

6.1. I nuovi servizi

Identificativo:	P.IP.b.01
Categoria:	Sistema dei servizi di interesse pubblico (IP)
Tipologia servizio:	a) sedi istituzionali
	
<p>Il progetto di recupero della Fucina del 1500 è finalizzato alla rivitalizzazione di un ambiente significativo nella storia del comune di Caino e della Valle Trompia.</p> <p>L'ipotesi progettuale prevede il recupero della Sala del Maglio situata al piano seminterrato dell'immobile destinandola a spazio museale per la lavorazione del Ferro ma, insieme, per la lavorazione della carta che a Caino ha costituito e costituisce tuttora forse la principale risorsa economica.</p> <p>Al piano rialzato trova collocazione una Sala per conferenze multimediali multiuso nonché i nuovi locali della Biblioteca Comunale.</p> <p>Al Piano Primo, infine il progetto prevede spazi espositivi per mostre di ogni genere di carattere culturale ma, insieme, si intende realizzare uno spazio da dedicare alle aziende locali, a seguito di apposita convenzione, come Vetrina per le produzioni locali e della Valle del Garza e come spazio a disposizione per conferenze delle Associazioni imprenditoriali</p>	

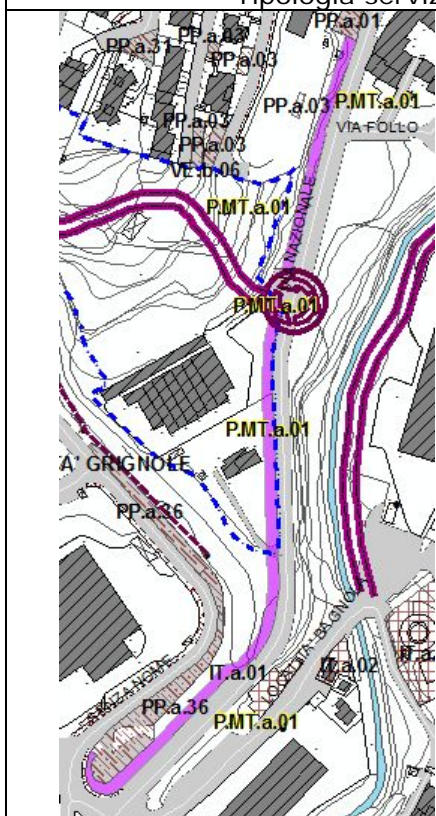
Identificativo:	P.IP.b.02
Categoria:	Sistema dei servizi di interesse pubblico (IP)
Tipologia servizio:	a) sedi istituzionali
	<p>Centro polifunzionale.</p> <p>Si prevede la collocazione del nuovo polo scolastico e di altre funzioni di servizio alla comunità.</p>

Identificativo:	P.IT.a.01
Categoria:	Sistema impianti tecnologici (IT)
Tipologia servizio:	a) servizi tecnologici R



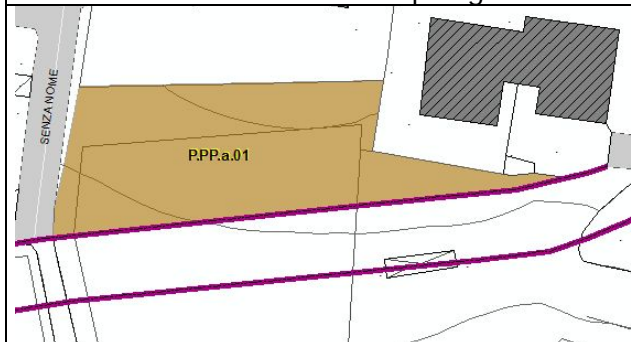
Nuova isola ecologica
 Si prevede la collocazione della nuova isola ecologica più consona a soddisfare le richieste di una popolazione in crescita.

Identificativo:	P.MT.a.01
Categoria:	Sistema mobilità e trasporti (MT)
Tipologia servizio:	a) percorso ciclo e/o pedonale



Percorso ciclo-pedonale
 Con quest'ultimo tratto si conclude la pista ciclo-pedonale liminare alla viabilità principale SP 237.

Identificativo:	P.PP.a.01
Categoria:	Sistema parcheggi (PP)
Tipologia servizio:	a) parcheggio a raso R



Il parcheggio riconfermato dal piano regolatore verrà attuato insieme alla nuova viabilità.

Identificativo:	P.PP.a.02
Categoria:	Sistema parcheggi (PP)