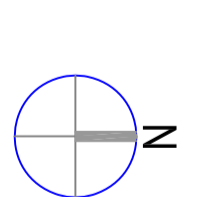
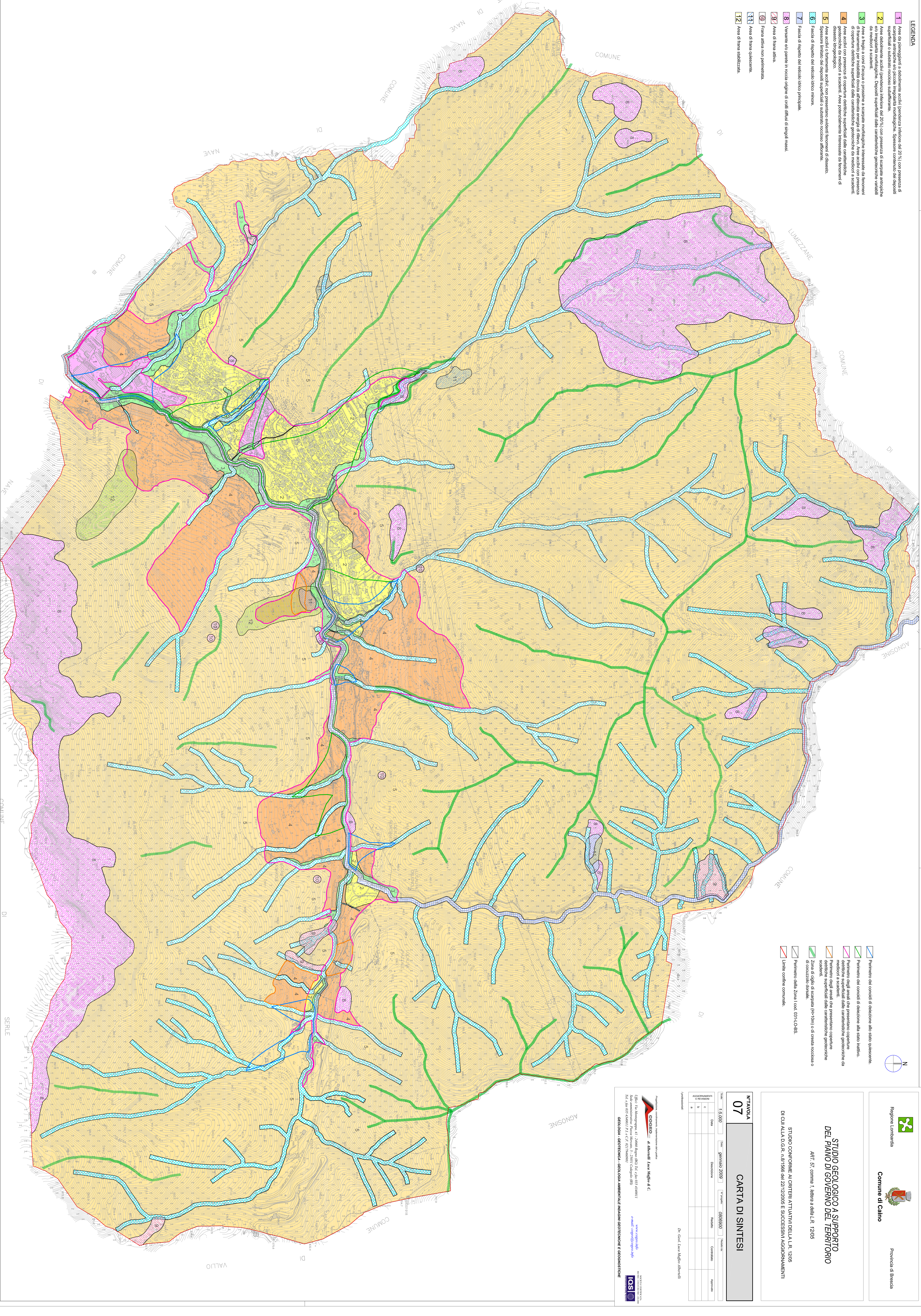


LEGENDA

- 1 Area da pianeggiante a debolmente acclivi (pendenza inferiore del 20%) con presenza di scarpate antropiche e/o piccole irregolarità morfologiche. Spessore continuo dei depositi superficiali o sottile roccia suborizzontale. Spessore continuo dei depositi da mediocri a scarsi.
- 2 Area estremamente acclivi (pendenza superiore del 20%) con presenza di scarpate antropiche e/o piccole irregolarità morfologiche. Spessore continuo dei depositi superficiali o sottile roccia suborizzontale. Spessore continuo dei depositi da mediocri a scarsi.
- 3 Area a faglia o con diradato o prossime a scarpate morfologiche interessate da fenomeni di franamento per instabilità dovuta all'elevata energia di rilievo. Aree acclivi con presenza di coperture superficiali dalle caratteristiche geotecniche da mediocri a scarsi.
- 4 Area acclivi con presenza di coperture ombreggiate superficiali dalle caratteristiche geotecniche da mediocri a scarsi. Aree presentemente interessate da fenomeni di dissesto morfologico.
- 5 Aree acclivi o formemente acclivi, non presentano evidenti fenomeni di dissesto. Spessore limitato dei depositi superficiali o sottile roccia affiorante.
- 6 Fascia di rispetto del reticolo idrico minore.
- 7 Fascia di rispetto del reticolo idrico principale.
- 8 Versante solo parzialmente in roccia origine di colli affilati di singoli massi.
- 9 Aree di frana attiva.
- 10 Frana attiva non pianificata.
- 11 Aree di frana quiescente.
- 12 Aree di frana stabilizzata.



- Perimetro dei conoidi di detrazione allo stato quiescente.
- Perimetro dei conoidi di detrazione allo stato attivo.
- Perimetro degli anelli che presentano coperture definite superficiali dalle caratteristiche geotecniche da mediocri a scarsi.
- Perimetro degli anelli che presentano coperture definite superficiali dalle caratteristiche geotecniche scarse.
- Zona di diplo di scarpata (H>10m) o di cresta rocciosa o di cozzolo drenata.
- Perimetro della Zona I (cod. 031-L-C-B-S).
- Linee confine comunale.

**STUDIO GEOLOGICO A SUPPORTO
 DEL PIANO DI GOVERNO DEL TERRITORIO**

ART. 57, comma 1, lettera a) della L.R. 12/05

STUDIO CONFORME AI CRITERI ATTUATIVI DELLA L.R. 12/05

DI CALALTO G.R. n. 81/1986 del 22/12/2005 E SUCCESSIVI AGGIORNAMENTI

**NTAVOLA
 07
 CARTA DI SINTESI**

Scala:	1:5.000	Data:	gennaio 2007	Autore:	08069000	Revisione:		Approvato:	
Modificata da:		Disegnata da:		Verificata da:		Completata da:		Approvata da:	
Interventista:		Autore:		Revisione:		Completata da:		Approvata da:	

Dr. Gian Luca Meglio direttore

Progettazione, esecuzione, supervisione e stampa
COCCO di Almirante Luca Meglio & C.
 Via S. Margherita, 41 - 25006 Roggiano (BS) Tel. +39 030 420011
 Fax +39 030 420011 P.I. e C.F. 02179400361
 e-mail: cocco@cocco.it
GEOL. COCCO - GEOTECNICA - GEOL. AMBIENTALE - INGEGNERIA GEOTECNICA E GEOMORFOLOGICA

INGEGNERIA GEOLOGICA
IGS
 Via S. Margherita, 41 - 25006 Roggiano (BS) Tel. +39 030 420011
 Fax +39 030 420011 P.I. e C.F. 02179400361
 e-mail: igs@igs.it