

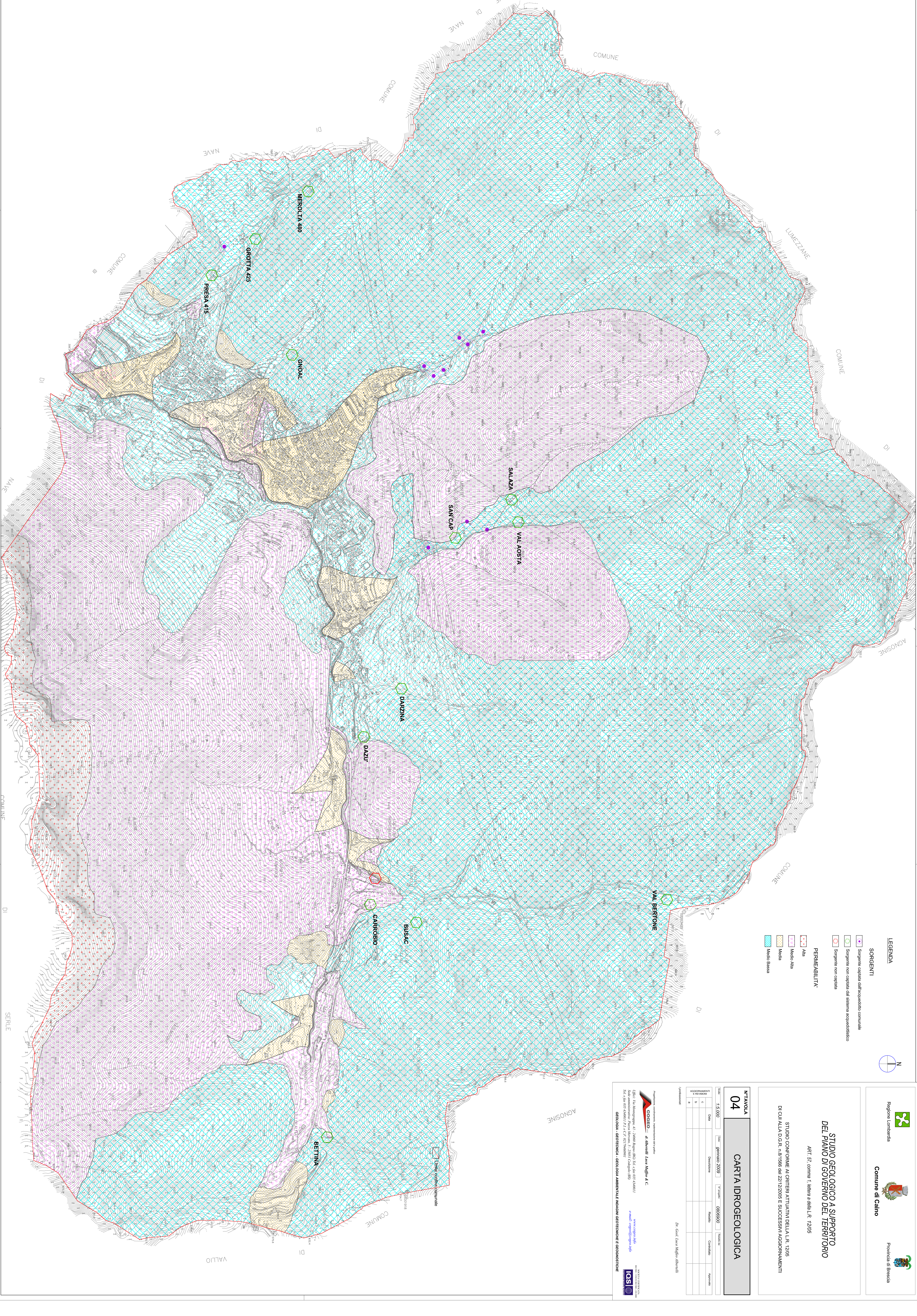
Scala:	1:5.000	Data:	giugno 2009	Prodotto:	08/05/00	Revisione:		Autore:	
Redazione:		Disegnata:		Ritorno:		Completata:		Approvata:	
Interventista:									

Direzione Provinciale del Territorio e Urbanistica
 Ufficio Tecnico Provinciale
 Via Montegrappa, 1 - 25100 Brescia (BS) - Tel. 030 4314100
 Sede amministrativa: Piazza D'Adda, 1 - 25100 (Cairola) (BS)
 Tel. 030 4314100
 GEOLOGIA - GEOTECNICA - GEOLINGUISTICA AMBIENTALE - METEOROLOGIA - GEOTECNICA E DEPOSITAZIONE

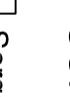

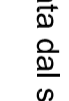




SOGEO - di Allevi/Lani Maffei & C.
 Via Montegrappa, 1 - 25100 Brescia (BS) - Tel. 030 4314100
 www.sogeo.it
 SOGEO è un'azienda a partecipazione paritetica tra SOGEO e ICSI

ICSI - Istituto Centrale di Studi e Ricerche in Idrogeologia
 Via Montegrappa, 1 - 25100 Brescia (BS) - Tel. 030 4314100
 www.icsi.it

Dr. Geol. Laura Maffei-Allevi



LEGENDA

- SORGENTI**
-  Sorgente captata dall'acquedotto comunale
 -  Sorgente non captata dal sistema acquedottistico
 -  Sorgente non captata
- PERMEABILITÀ**
-  Alta
 -  Medio Alta
 -  Medio
 -  Medio Bassa

