


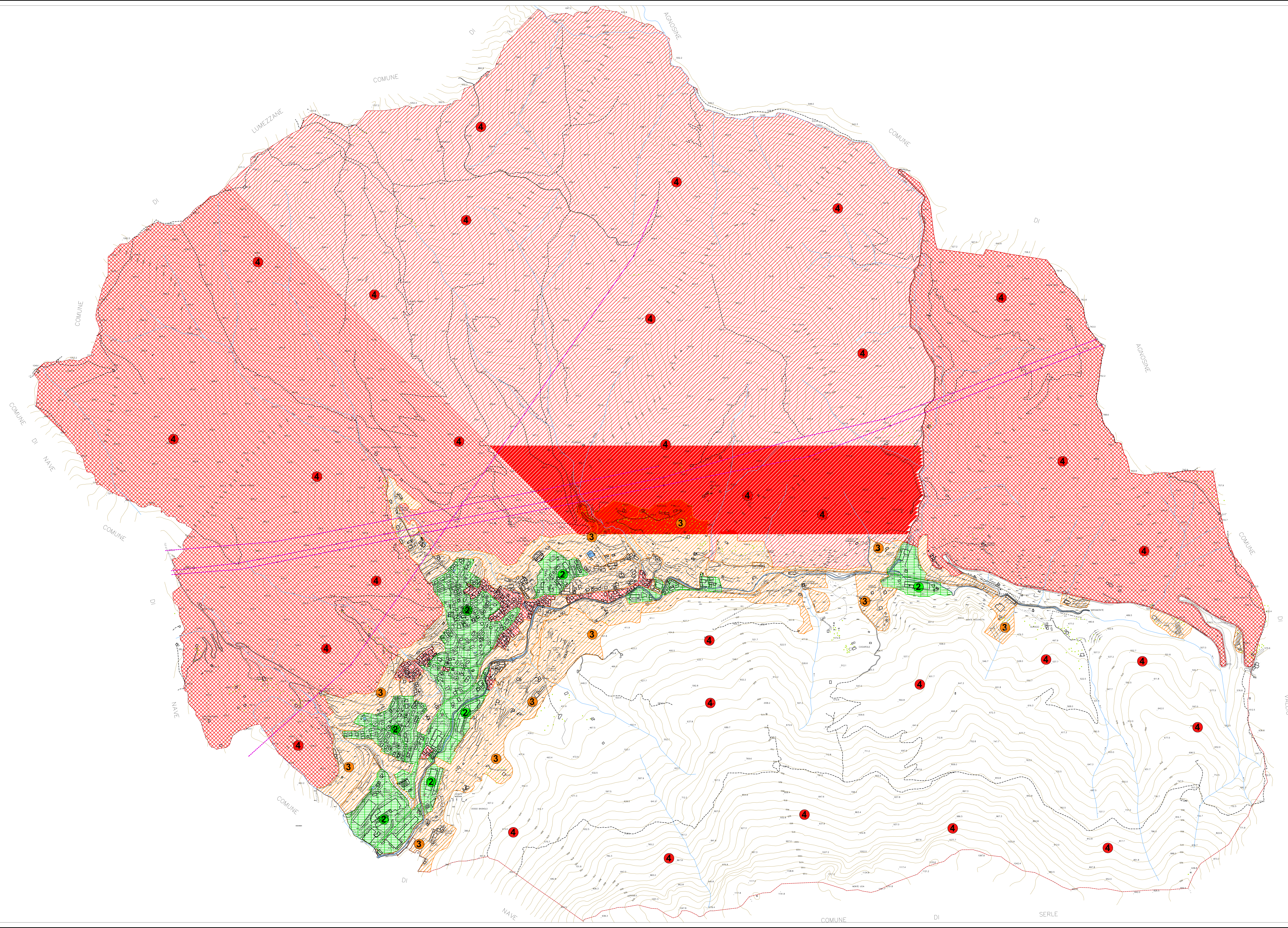



Classi di sensibilità paesistica

-  2 - sensibilità paesistica bassa
-  3 - sensibilità paesistica media
-  4 - sensibilità paesistica alta



PROVINCIA DI BRESCIA

COMUNE DI CAINO



PIANO di
GOVERNO del
TERRITORIO

Documento di Piano
(ex art. 8, L.R. 11 Marzo 2008, n. 12 e s.m.)

PROGETTISTI Studio Associato "Archè Progetti di Architettura e Urbanistica" Arch. Fabio Massimo Salotti - Arch. Franco Rossetti Milano corso Buenos Aires 54 Arch. Simone Forno via Mattei n.24 - 25125 - Brescia simone.forno@provincia.brescia.it	COORDINATORE COMPONENTE PAESISTICA ERMEG BARRA - MAURO SALVADORI Architetto Associato P.zza Roma, 3 - Villanova S/C (BS) Tel. 0302372009 - Fax. 0302372009 ermebarr@architettoassociato.it E. SANCARDI
IL RESPONSABILE DEL PROCEDIMENTO DELEGATA DI LICEO D. C. C. n. 42 del 29 settembre 2009 DELEGATA DI APPROVAZIONE DEFINITIVA D. C. C. n. 8 del 26 marzo 2010	

ALBERTO	Sistema dei beni culturali e del paesaggio		
DP 8.5	Scomposizione del territorio in classi di sensibilità paesistica		
Scala 1:5.000	DATA ADozione 29 settembre 2009	DATA INFORMATIZIONE 30	DATA APPROVAZIONE marzo 2010

IN TUTTI I DIRITTI RISERVATI. QUESTO DOCUMENTO NON POTRÀ ESSERE RIPRODOTTO O COMUNICATO AD ALTRA PERSONA SENZA AUTORIZZAZIONE DELLO STUDIO DI ARCHITETTURA