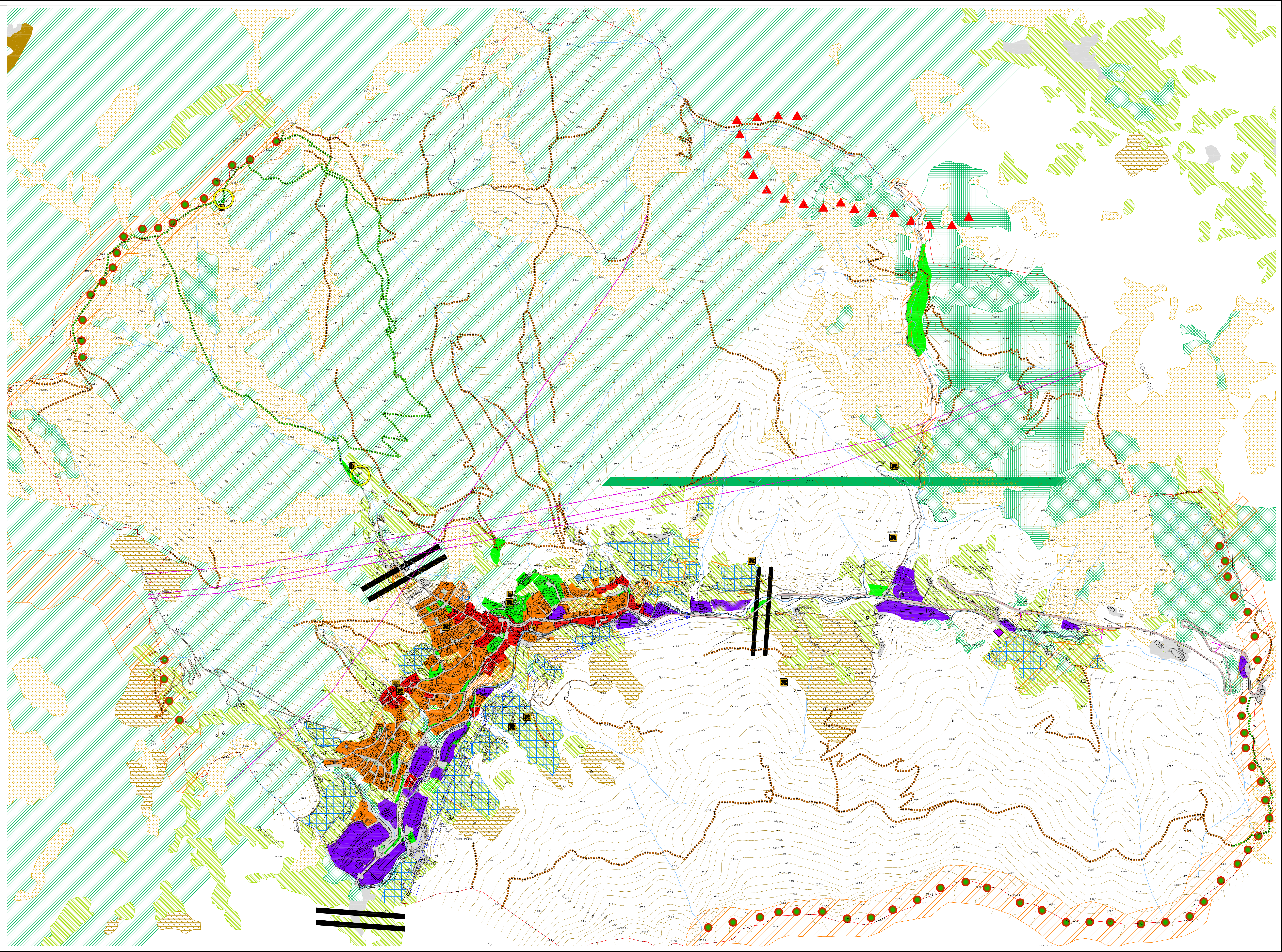


LEGENDA

- Urbanizzato
- Componenti del paesaggio fisico e naturale**
 - Boschi di conifere
 - Boschi di Latifoglie
 - Prati e pascoli
 - Formazioni ripariali
 - Cespuglieti
 - Corpi idrici principali
 - Corpi idrici secondari
 - Crinali
 - Filari
 - Ambiti di particolare rilevanza naturalistica e geomorfologica (singolarità botaniche, rarità geologiche e geomorfologiche)
- Componenti del paesaggio agrario e dell'antropizzazione culturale**
 - Attività Ortoivaistiche
 - colture specializzate: Vigneti
 - colture specializzate: Castagneti
 - Seminativo semplice
 - Terrazzamenti con muri a secco e gradonature
- RILEVANZA PAESISTICA COMPONENTI IDENTIFICATIVE, PERCETTIVE E VALORIZZATIVE DEL PAESAGGIO**
 - Ambiti di elevata valore paesistico: contesti dalle "presenze di fattori fisico-culturali ed antropologici che ne determinano la qualità d'insieme. Tali contesti vengono in sede esecutiva per la riconoscibilità del sistema dei beni storico-culturali e delle percezioni insediative, nonché per la salvaguardia di questi paesisti di elevata significatività
 - Luoghi di rilevanza paesistica e percettiva caratterizzati da beni puntuali (land marks)
 - Visuali panoramiche
 - Inerenti di fruizione paesistica (da P.T.C.P.)
 - Sentieri di valenza paesistica
 - Sentieri
- Componenti del paesaggio storico culturale**
 - Rete stradale storica secondaria
 - Chiesa, parrocchia, pieve, santuario
 - Santella, edicola sacra, cappella
 - Edifici produttivi, industria
 - Fontane/lavatoi
- Componenti del paesaggio urbano**
 - Centri e nuclei storici
 - Aree produttive realizzate
 - Aree produttive impegnate dai P.R.G. vigenti
 - Altre aree edificate
 - Altre aree impegnate dai P.R.G. vigenti
 - Aree standard realizzate
 - Aree standard impegnate dai P.R.G. vigenti
 - Viabilità esistente
 - Limitazione all'estensione degli ambiti delle trasformazioni condizionate
 - Variante non finanziata (Fonte dal Piano della Viabilità, art. 200 (particolari tracce / corridoi di salvaguardia))



PROVINCIA DI BRESCIA

COMUNE DI CAINO

PIANO di GOVERNO del TERRITORIO

Documento di Piano
(ex art.8 L.R. 11 Marzo 2005, n.12 s.m.)

REGIONE LOMBARDA

PROGETTISTI: Studio Associato "Architettura e Urbanistica" Arch. Fabio Massimo Salvi - Arch. Franco Resnati Milano corso Buenos Aires 54. Arch. Simone Piana via Naldis n.24 - 25125 - Brescia simone.piana@comunicazione.it	CONPROGETTISTI/COORDINATORE TECNICO: ERRE S.p.A. - MAURO SALVADORI Architetti Associati P.zza Roma, 3 - Milano S.C. (BS) Tel. 036237365 - Fax. 03621058 architetti.assocati@errespa.com
È RESPONSABILE DEL PROCEDIMENTO: SILVANO GIACOMINI D. C. n. 42 del 29 settembre 2009 DEGRADA LA SUPPLENDEZA COMUNALE D. C. n. 8 del 28 marzo 2010	

MODIFICATO A SEGUITO DELL'ACCOGLIMENTO DELLE OSSERVAZIONI

ALLEGATO	TITOLO
DP_8.4	Sintesi delle componenti paesistiche
SCALA	1:5.000
DATA	GIUGNO 2010
DATA MODIFICA	29 settembre 2009
DATA INTERVENIRE	30 marzo 2010
DATA APPROVAZIONE	

IL RESPONSABILE DELLE VIGILANZE LEGGE SUL DIRITTO D'AUTORE QUESTO DOCUMENTO NON POTRÀ ESSERE COPIATO, RIPRODOTTO, COMUNICATO AL PUBBLICO, PERMESSO CHE SIA SOTTO LA RESPONSABILITÀ DELL'USUARIO.