

# LEGENDA

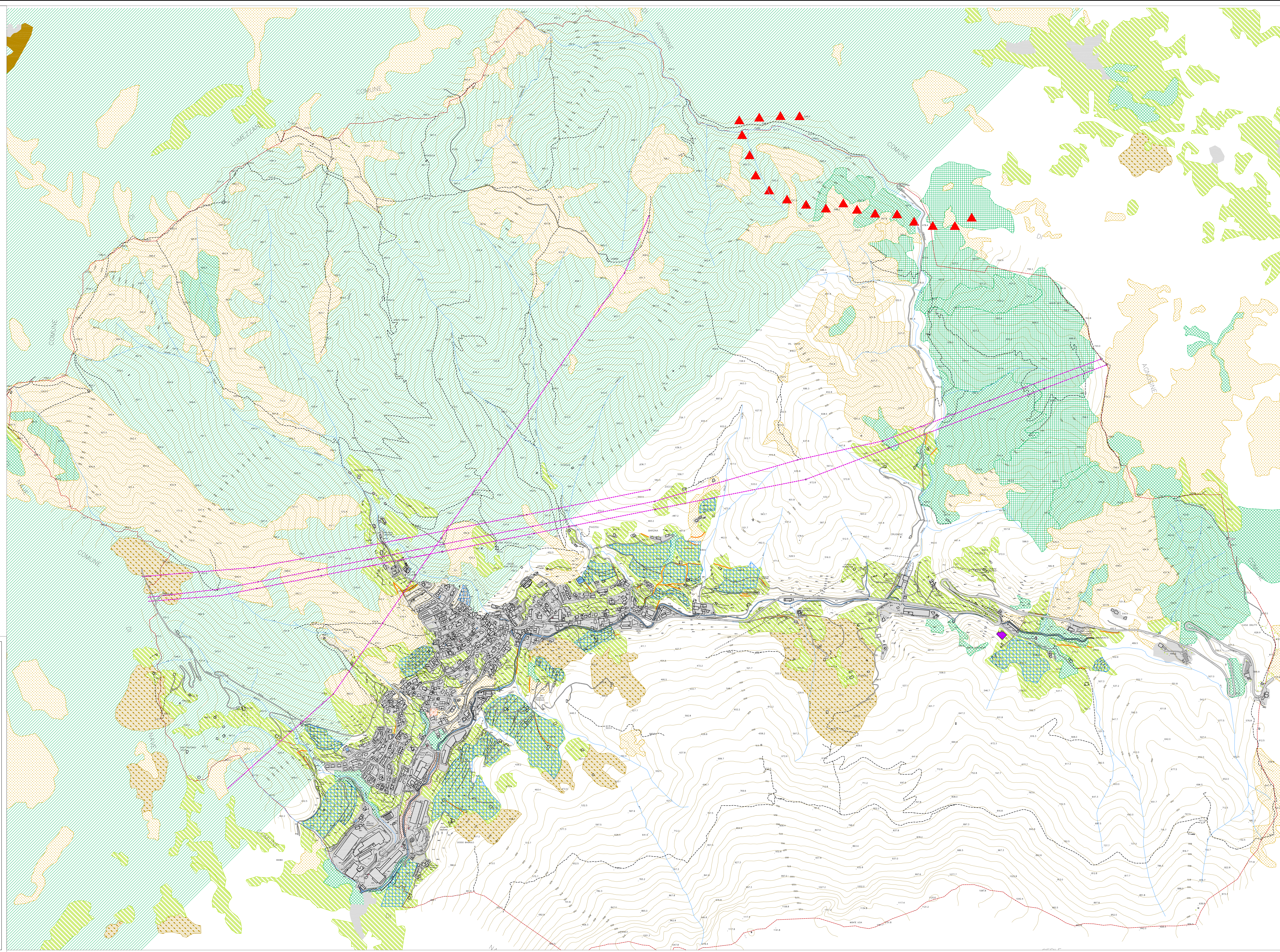
Urbanizzato

## Componenti del paesaggio fisico e naturale

- Boschi di conifere
- Boschi di Latifoglie
- Prati e pascoli
- Formazioni ripariali
- Cespuglieti
- Corpi idrici principali
- Corpi idrici secondari
- Crinali
- Filari
- Ambiti di particolare rilevanza naturalistica e geomorfologica (singolarità botaniche, rarità geologiche e geomorfologiche)

## Componenti del paesaggio agrario e dell'antropizzazione culturale

- Attività Ortoivaistiche
- colture specializzate: Vigneti
- colture specializzate: Castagneti
- Seminativo semplice
- Terrazzamenti con muri a secco e gradonature



PROVINCIA DI BRESCIA

## COMUNE DI CAINO



REGIONE LOMBARDA

### PIANO di GOVERNO del TERRITORIO

#### Documento di Piano

(ex art. 13, L.R. 11 Marzo 2005, n.12 e s.m.)

PROGETTISTI  
Studio Associato "Architettura e Urbanistica"  
Arch. Fabio Massimo Sadori - Arch. Franco Renzetti  
Miano corso Buenos Aires 54.  
Arch. Simona Ferra  
via Nervesa n.25/26 - Brescia  
simone.ferra@nuovecologie.it

COORDINATORI LAVORI PROGETTISTICI  
INGENNERI ASSOCIATI  
ENRICO BARBA - MAURO SALVADORI  
Architetti Associati  
P.zza Roma, 3 - Milano S.C. (BS)  
Tel. 0362/373650 - Fax 0362/1059  
enr@enrassociati.it/mauro.salvadori@enrassociati.it

IL RESPONSABILE DEL PROCEDIMENTO  
DIRETTORE GENERALE  
D.C.C. n. 42 del 29 settembre 2009  
data di approvazione definitiva  
D.C.C. n. 8 del 30 marzo 2010

ALLEGATO		SISTEMA DEI BENI CULTURALI E DEL PAESAGGIO	
DP_8.1	Analisi individuazione e coerenza delle componenti del paesaggio fisico naturale e del paesaggio agrario e dell'antropizzazione culturale	DATA	DATA APPROVAZIONE
SCALA	1:5.000	DATA REDAZIONE	DATA APPROVAZIONE
DATA	Giugno 2010	DATA REDAZIONE	29 settembre 2009
		DATA APPROVAZIONE	30 marzo 2010

IL SENSO DELLE VERTICI LINEE SU QUESTO SCHEMA NON POTRÀ ESSERE CONSIDERATO PREPOTESTO DOMINANTE NE AL TRE POSIZIONE. IL DIRITTO SENZA AUTORIZZAZIONE DELLO STUDIO DI ARCHITETTURA.