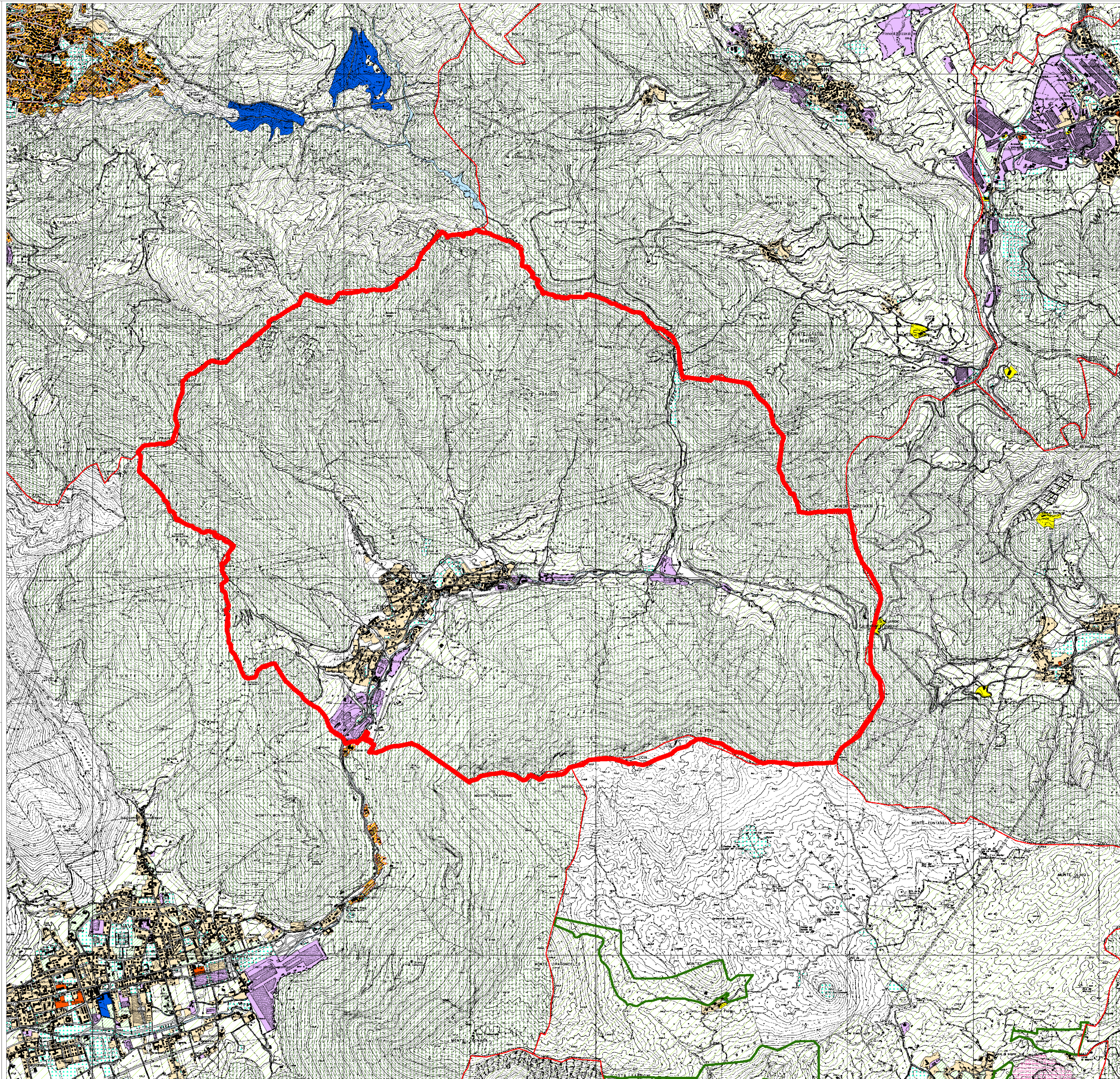


Legenda

confine amministrativo Caino
confine comunale

Destinazioni da PRG

- Agricolo - Agricolo generico
- Agricolo - Colture specializzate
- Agricolo - Insediamenti agricoli
- Piani di assetto
- Mobilità attuale
- verde privato
- Turismo ricettivo
- servizi di livello sovracomunale
- servizi di livello comunale
- residenza
- produttivo
- popolazione
- infrastrutture di trasporto
- corpi idrici
- commerciale direzionale
- boschi
- aree estive



PROVINCIA DI BRESCIA

COMUNE DI CAINO



PIANO di GOVERNO del TERRITORIO

Documento di Piano

(art. 6 L.R. 11 Marzo 2005, n.12 e s.m.)



PROGETTISTI

Studio Associato
"Arche Progetti di Architettura e Urbanistica"
Arch. Fabio Massimo Saldini - Arch. Franco Risanati
Milano corso Buenos Aires 54
Arch. Simona Forno
via Nobile n.24 - 25122 - Brescia
simona.forno@nuovalterologia.it
Plan. Fabrizio Franceschini
Pianificazione Territoriale Urbanistica Ambiente
via de' Sottani n.32 - 25016 - Chies (BS)
franceschini.fabrizio@gmail.com

IL SINDACO

IL RESPONSABILE DEL PROCEDIMENTO

DELIBERA DI ADOZIONE

DELIBERA DI APPROVAZIONE DEFINITIVA

ALLEGATO

TITOLO

DP_3

Estratto azzonamento Mosaico Strumenti
Urbanistici Comunali-MISURC

SCALA

1:50.000

DATA

Marzo 2009

DATA ADOZIONE

DATA INTERPRETARE

DATA APPROVAZIONE

REGIONE LOMBARDIA