

COMPONENTI DEL PAESAGGIO FISICO E NATURALE

- area idrica, glaciali, nevai, laghi alpini e versanti nevosi
- pascoli, prati permanenti
- vegetazione naturale arborea e cespugliati dei versanti
- vegetazione paludosa e delle torbiere
- accumuli detritici e affioramenti litici
- area erbosa e prative
- boschi di latifoglie, macchie e foreste boschive, fusti
- boschi di conifere
- terreni naturali
- contorni morfologici, morfologie glaciali
- salini sommitali dei carboni fossili del Sebino e del Garda
- altre rovine della passato
- strutture e loro anelli di tutela
- fasce dei torrenti e delle sorgenti
- spazi per piccoli fiumi, torrenti e loro aree d'azione, rilevanti per il loro valore paesistico e culturale e di interesse da
- aree di particolare rilevanza paesistica e geomorfologica (particolarmente, terra padigiana e geomorfologica)

COMPONENTI DEL PAESAGGIO AGRARIO E DELL'ORGANIZZAZIONE CULTURALE

- culture specializzate: vigna
- culture specializzate: vigna di alto
- culture specializzate: frutteti
- culture specializzate: oliveti
- altre culture specializzate
- sentieri e prati in coltivazione
- sentieri attuali
- progetti
- terrazzamenti con muri a secco e gradinate
- area agricole di valore paesistico
- area a forte concentrazione di presenze agricole
- canali irrigui, canali, fossi, fossi artificiali
- fasce di conteso alla rete idrica pubblica
- cascine
- miglia, talie, cubili
- valichi locali permanenti
- traversi altri

COMPONENTI DEL PAESAGGIO STORICO CULTURALE

- area storica urbana principale
- area storica urbana secondaria
- area storica urbana
- testimonianze volumetriche dell'antica urbanizzazione
- chiese, parrocchie, piazze, santuari
- monasteri, conventi, eremi, abbazie, santuario
- torrioni, edifici sacri, cappelle
- castelli, torrioni, forte, edifici fortificati
- palazzi
- castelli, complessi ospedalieri, case di cura
- case, case
- altre (monumenti civili, fontane)
- albergo storico, luoghi di ristoro, di svago
- edifici produttivi, industriale
- case e villaggi agrari
- castello fortificato
- struttura fortificata
- porte

COMPONENTI DEL PAESAGGIO URBANO

- centri e nuclei storici
- area produttiva (industrie)
- area produttiva occupata da PRG vigenti
- altre aree edificare
- altre aree occupate da PRG vigenti
- valichi esistenti
- valichi in costruzione al di progetto
- costruzioni civili
- costruzioni industriali
- costruzioni agricole
- costruzioni agricole
- infrastruttura di collegamento degli
- aree dei infrastrutture di collegamento

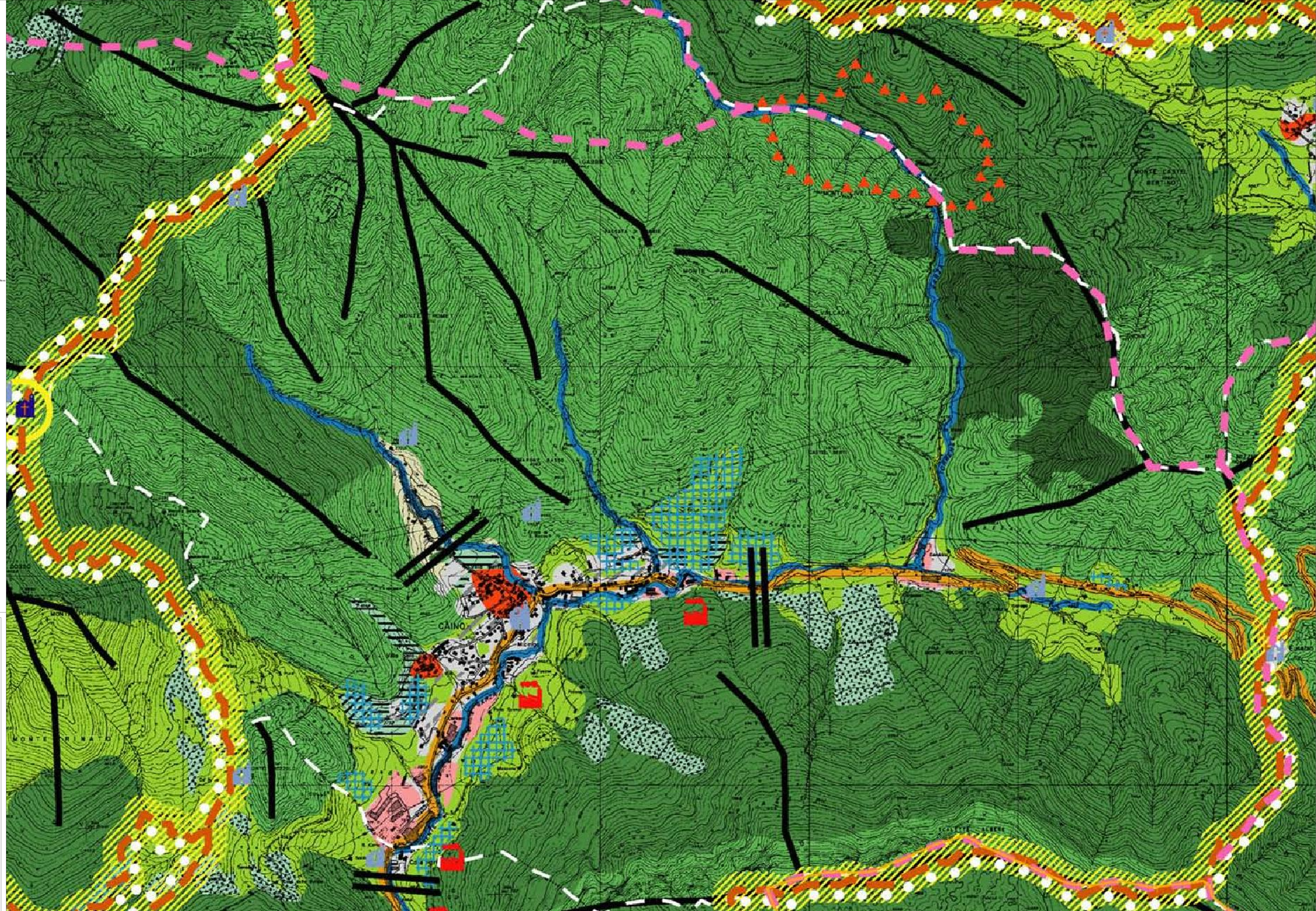
COMPONENTI DI CRITICITÀ E DEGRADO DEL PAESAGGIO

- area estrattive e discariche
- aree degradate soggette ad usi diversi

RELEVANZA PAESISTICA

COMPONENTI IDENTIFICATIVE, PERCETTIVE E VALORIZZATIVE DEL PAESAGGIO

- aree di rilevante valore paesistico, correlati dalle
- presenze di beni storico-culturali e storico-culturali
- di cui il paesaggio è parte integrante
- del sistema del territorio e della pianificazione
- paesistica, nonché per la sua rilevanza di qualità
- paesistica di rilevante importanza
- aree di rilevante valore paesistico
- (aree di rilevante valore paesistico)
- Luoghi di rilevante paesistica e paesistica
- paesistica di loro valore paesistico
- (aree di rilievo)
- Punti panoramici
- Visual panoramici
- aree di rilevanza paesistica
- di cui con un PRG (o con strumento paesistico e
- paesistico) e con progetti di tutela paesistica in corso
- Relevanza di rilevanza paesistica
- aree protette (riserve naturali, monumenti naturali,
- Parco)
- aree protette di progetto, finalizzate alla salvaguardia e
- conservazione del valore paesistico e storico-culturali
- aree di rispetto dei centri storici (art. 10 del D.Lgs.)
- aree di rilevante valore paesistico (PRG)
- aree di rilievo



PROVINCIA DI BRESCIA

COMUNE DI CAINO

PIANO di
GOVERNO del
TERRITORIO

Documento di Piano
(art. 8, L.R. 11 Marzo 2001, n. 12 e s.m.)

PROGETTO:
Studio Associato
"Architettura e Urbanistica"
Arch. Fabio Francesco Franceschini - Arch. Franco Renati
Milano - corso Sallustiana 5A
Arch. Simone Fiumi
via Nido 124 - 20125 - Brescia
tel. 030/57000000
Pian. Fabio Francesco Franceschini
Partecipazione Territoriale, Ministorio Ambiente
via dei Mellini 12 - 20121 - Cinisello (BS)
franceschini.fabio@gmail.com

IL DIRIGENTE
E RESPONSABILE DEL PROCEDIMENTO:
DELIBERA IL COORDINATORE
DELIBERA DI APPROVAZIONE DEFINITIVA

ALLEGATO
DP.2.2
Estratto dal PTCP
Tavola Paesistica

SCALA
1:5.000

DATA
Marzo 2009

DATA RECEZIONE
DATA INTERROGAZIONE
DATA APPROVAZIONE

INFORMATICA: LAVORAZI DI PROGETTAZIONE E REDAZIONE PER IL COMUNE DI CAINO, PROVINCIA DI BRESCIA, ITALIA. PRODOTTO DA: STUDIO ASSOCIATO "ARCHITETTURA E URBANISTICA".