

**Legenda**

Contine comunale

**Vocazioni d'uso del Territorio**

- Zona a vocazione non trattamentata a scopo edile
- Zona di controllo
- Zona dogadada
- Aree demersive esterne

**Tipologie insediative esistenti o previste dalla pianificazione comunale**

- zone a vocazione residenziale
- zone a vocazione industriale
- Insediamenti turistici e servizi
- Insediamenti storici
- Grandi Strutture di Vendita di Area Edile
- Grandi Strutture di Vendita Sovcomunal
- Piani

**ambiti a statuto particolare**

- Ambiti a statuto particolare esistenti
- Ambiti a statuto particolare proposti

**sistema della mobilità**

- Aeroporti
- area di salvaguardia aeroporti montichi

**opere esistenti e programmate**

- Reti Primarie
- Reti Principali
- Reti Secondarie
- TAV
- Ferrovie Statali
- Metropolitane
- Piste ciclabili e Sentieri

**fasce di rispetto**

- RETE PRIMARIA
- RETE PRINCIPALE
- RETE SECONDARIA

**fasce di rispetto**

- Fermate metropolitane urbane
- Stazioni Ferroviarie
- Servizi su stado primario
- Servizi su stado principale

**sistema della mobilità**

- Aeroporti
- area di salvaguardia aeroporti montichi

**opere esistenti e programmate**

- Reti Primarie
- Reti Principali
- Reti Secondarie
- TAV
- Ferrovie Statali
- Metropolitane
- Piste ciclabili e Sentieri

**fasce di rispetto**

- RETE PRIMARIA
- RETE PRINCIPALE
- RETE SECONDARIA

**fasce di rispetto**

- Fermate metropolitane urbane
- Stazioni Ferroviarie
- Servizi su stado primario
- Servizi su stado principale

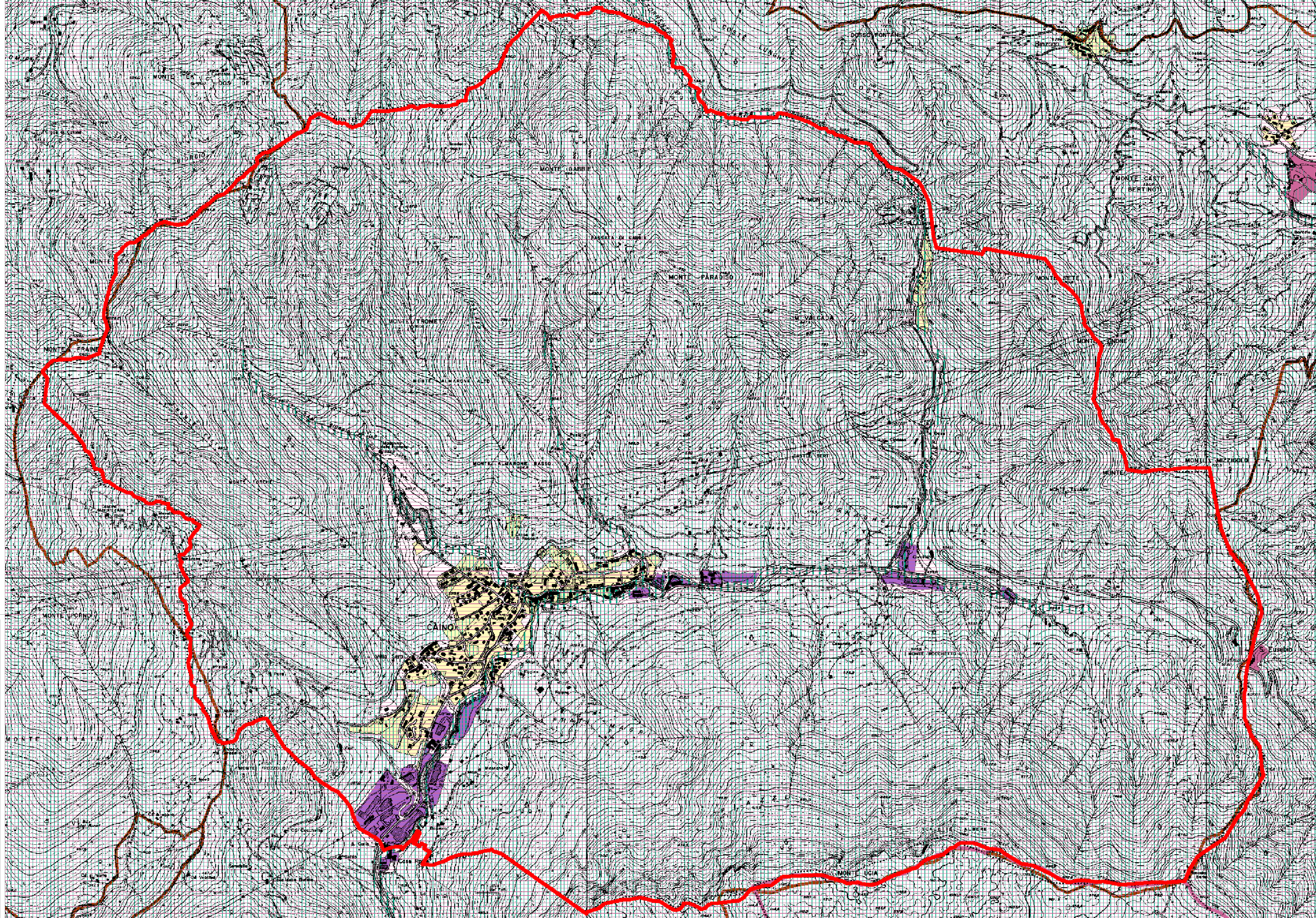
**opere da programmare a seguito di valutazione costi/benefici**

- Stado Principali
- Stado Secondarie
- Linee ferroviarie e metropolitane
- Linee Dirette autobus

**interscambi**


- Intercambi Loggati
- Intercambi in Area Metropolitana
- ambiti di pianificazione complessa
- centri ordinati

stragata  
lign



PROVINCIA DI BRESCIA

# COMUNE DI CAINO



**P**IANO di  
**G**OVERNO del  
**T**ERRITORIO

**Documento di Piano**  
(art.8 L.R. 11 Marzo 2005, n.12 e s.m.)

PROGETTISTI  
Studio Associato  
"Arch. Progetti di Architettura e Urbanistica"  
Arch. Fabio Massimo Salteri - Arch. Franco Rossetti  
Milano corso Buenos Aires 54  
E.SINGOLI  
L. RESPONSABILE DEL PROCEDIMENTO  
DELIBERAZIONE  
DELIBERA DI APPROVAZIONE DEFINITIVA

PROGETTO  
Arch. Simone Firme  
via Natta n.24 - 25125 - Bergamo  
aperta.firme@comunicazione.com

PLAN. Fabrizio Franceschini  
Pianificazione Territoriale Urbana Avanzata  
via dei fratelli n.32 - 20139 - Giove (BG)  
franceschini.fabrizio@gmail.com

REGIONE LOMBARDA

ALLEGATO  
**DP\_2.1**

SOLO  
Estratto dal PTCP  
Struttura di Piano

SCALA  
1:5.000

DATA  
Marzo 2009

DATA CODICE  
DATA ANTICIPAZIONE  
DATA APPROVAZIONE