
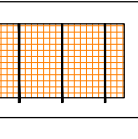
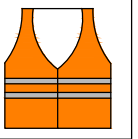
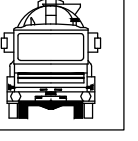



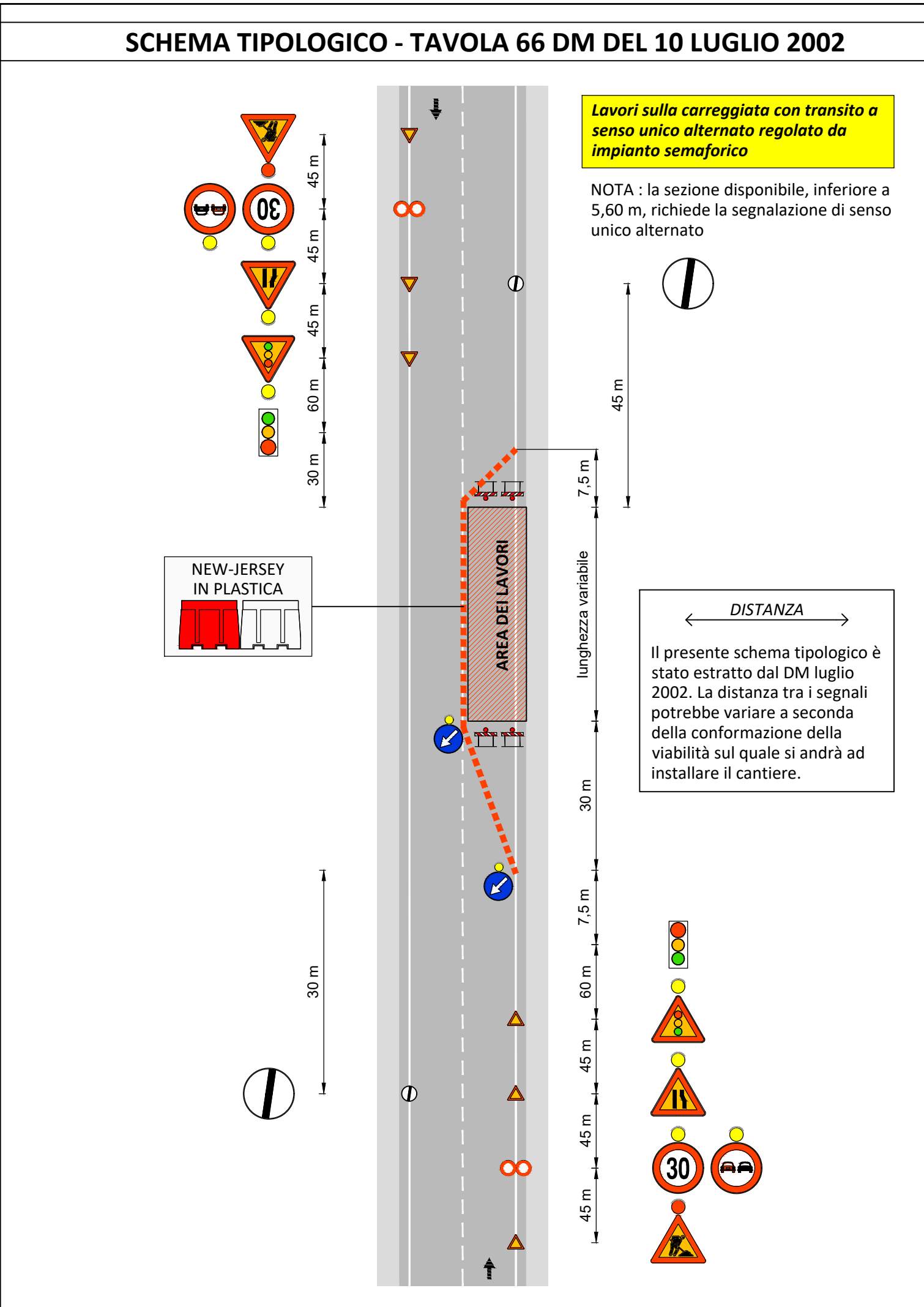
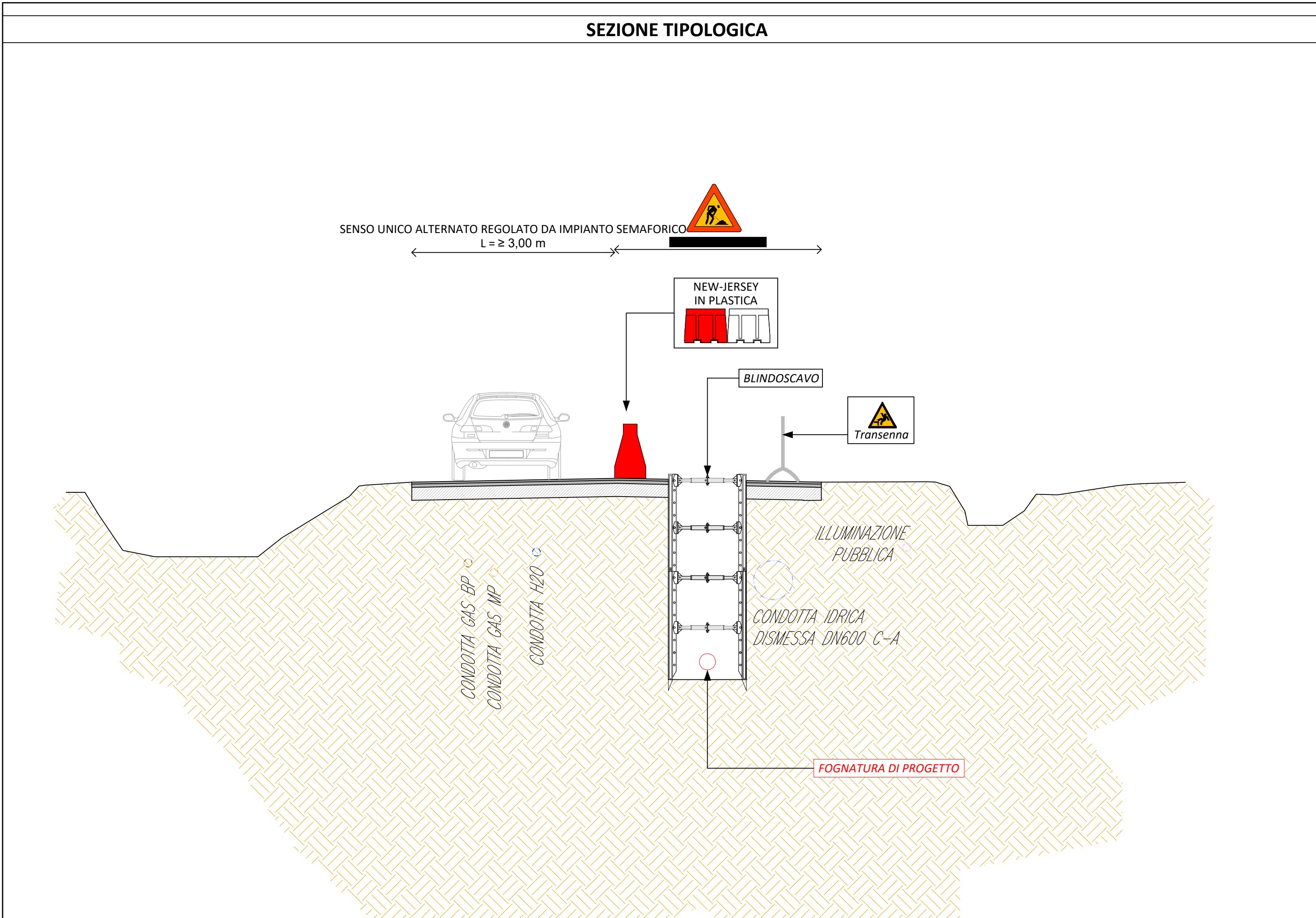


ELEMENTO DI RISCHIO	PROCEDURE E MISURE PREVENTIVE E PROTETTIVE
 Organizzazione dell'area di cantiere	Nella presente tavola grafica viene riportato una ipotetica allestimento del cantiere. Tale organizzazione dovrà poi essere concordata con l'impresa affidataria e le imprese esecutrici dei lavori e il CSE..
 Delimitazione cantiere	L'area di cantiere dovrà essere separata dalla viabilità stradale residua mediante idonee barriere. Data la bassa velocità indotta dalla tipologia stradale si prevede si impiegar New-Jersey in PVC con funzione di recinzione di cantiere. Eventuali aree di cantiere prospicienti aree aperte/marciapiedi verranno delimitate con rete arancione in PVC ad alta visibilità in maniera continua al fine di interdire l'accesso alle persone non autorizzate.
 Rischio investimento	Data la tipologia di intervento e la collocazione delle aree di cantiere tutte le maestranze dovranno indossare in ogni momento indumenti ad alta visibilità.
 Viabilità di cantiere	L'accesso all'area di cantiere avverrà dalla viabilità esistente. All'uscita dal cantiere i mezzi dovranno dare la precedenza alla normale viabilità; si fa divieto di manovre con scarsa visibilità in assenza di assistente a terra per le manovre (moviere). La pulizia ed il ripristino della viabilità pubblica saranno responsabilità del capocantiere dell'impresa affidataria.
 Sollevamento dei pannelli Scavi	Gli operatori addetti alle macchine devono aver ricevuto preventiva formazione relativamente ai percorsi che il mezzo di sollevamento deve compiere per asservire le aree di cantiere; tutte le attività diverse da quelle dell'impresa appaltatrice devono venire a questa segnalate a cura del Coordinatore in Esecuzione. Le aree di carico e scarico sono definite in corso lavori in accordo con il CSE in relazione agli spazi utilizzabili in cantiere. Le aree sorvolate dai sollevamenti tramite mezzo di sollevamento e le aree interessate dal raggio operativo dell'escavatore devono essere mantenute sgombrare da ogni lavorazione e non si dovrà permettere neppure il transito; è vietato il sorvolo di aree di lavoro e di aree esterne al cantiere . Si ricorda che i sollevamenti vanno gestiti secondo i disposti dell'Allegato XXII del D.Lgs.81/08 e s.m.i.. Durante la movimentazione degli elementi con il mezzo di sollevamento e durante la realizzazione dello scavo tutto il personale presente in cantiere dovrà tenere conto del raggio d'azione del macchinario e mantenersi a debita distanza fino a certezza che questo ha completato la lavorazione.
 Segnaletica stradale	Tutte le aree di cantiere che occupano la strada dovranno essere adeguatamente segnalate con idonea cartellonistica stradale. Tutte le modifiche alla viabilità saranno autorizzata previo richiesta di ordinanza all'ente gestore della strada.
 Accessi privati	Gli accessi agli edifici o alle aree private dovranno essere garantiti in ogni momento almeno pedonalmente. Si prevede l'impiego di eventuali piastre carraie o pedonali in acciaio a compensazione del varco temporaneamente aperto al suolo per l'attraversamento dei privati.





COMUNE di BREDA DI PIAVE
PROVINCIA di TREVISO
REGIONE VENETO

REALIZZAZIONE NUOVA CONDOTTA DI FOGNATURA NERA LUNGO
VIA MOLINETTO IN LOC. SALETTO IN COMUNE DI BREDA DI PIAVE (TV)
CODICE COMMESSA IF2200200

PROGETTO DEFINITIVO - ESECUTIVO

**1.15.9 Piano di sicurezza e di coordinamento
Ipotesi di allestimento del cantiere: Tratto in linea**

RTP : Capogruppo: PARCIANELLO & PARTNERS engineering s.r.l. via G. Matteotti 30/d, 32016 ALPAGO (BL) www.studioparcanello.com	REVISIONI 4 3 2 1 0	DATA Feb. 2022	OGGETTO EMISSIONE	REDATTO DA Geom. I. Scarnelli	VERIFICATO DA Dott. Ing. P. Truant
Mandante: TRUANT & ASSOCIATI SNC Via Corticelli 9 33087 SPLIMBERGO (PN)					
Mandante: TRUANT MASSIMO Via Boschetto 5 33095 SAN GIORGIO DELLA RICHA (PN)					
Il Progettista: Dott. Ing. Pierino Truant Pierino Truant n. 245 Sez. A Civile e ambientale Indirizzo Dati Informazione	Il Progettista: Dott. Ing. Massimo Truant Massimo Truant n. 1497 Sez. A Civile e ambientale Indirizzo Dati Informazione		Il Capogruppo: Arch. Lio Parcanello ORDINE DEGLI ARCHITETTI PIANIFICATORI PAESAGGISTI E CONSERVATORI DELLA PROVINCIA DI BELLUNO Architetto LIO PARCIANELLO Sezione A/a 262		
Il Committente: ATS Alto Trevigiano Servizi	Il Responsabile del procedimento:				

Breda di Piave,
Questo elaborato è di proprietà del RTP. Qualsiasi riproduzione e/o divulgazione anche parziale deve essere espressamente autorizzata.
via G. Matteotti, 30/d, 32016 Alpago (Belluno) tel. 0437 46100 fax 0437 1948080 Email : tecnico@studioparcanello.com