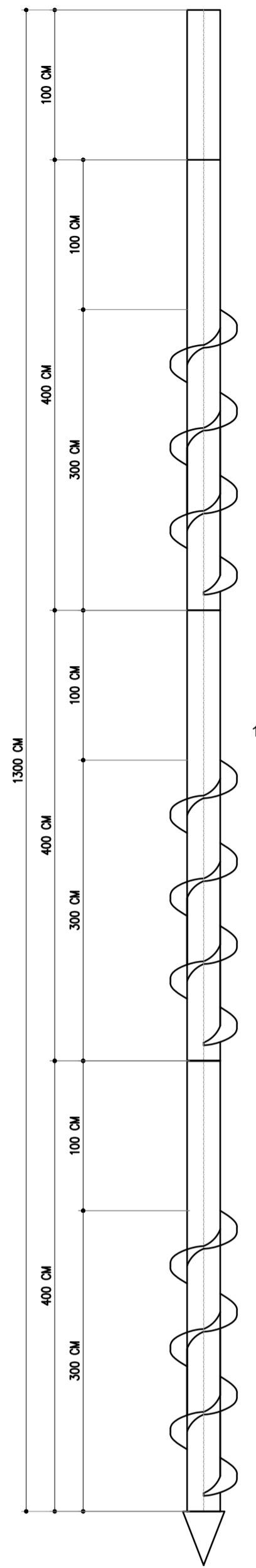


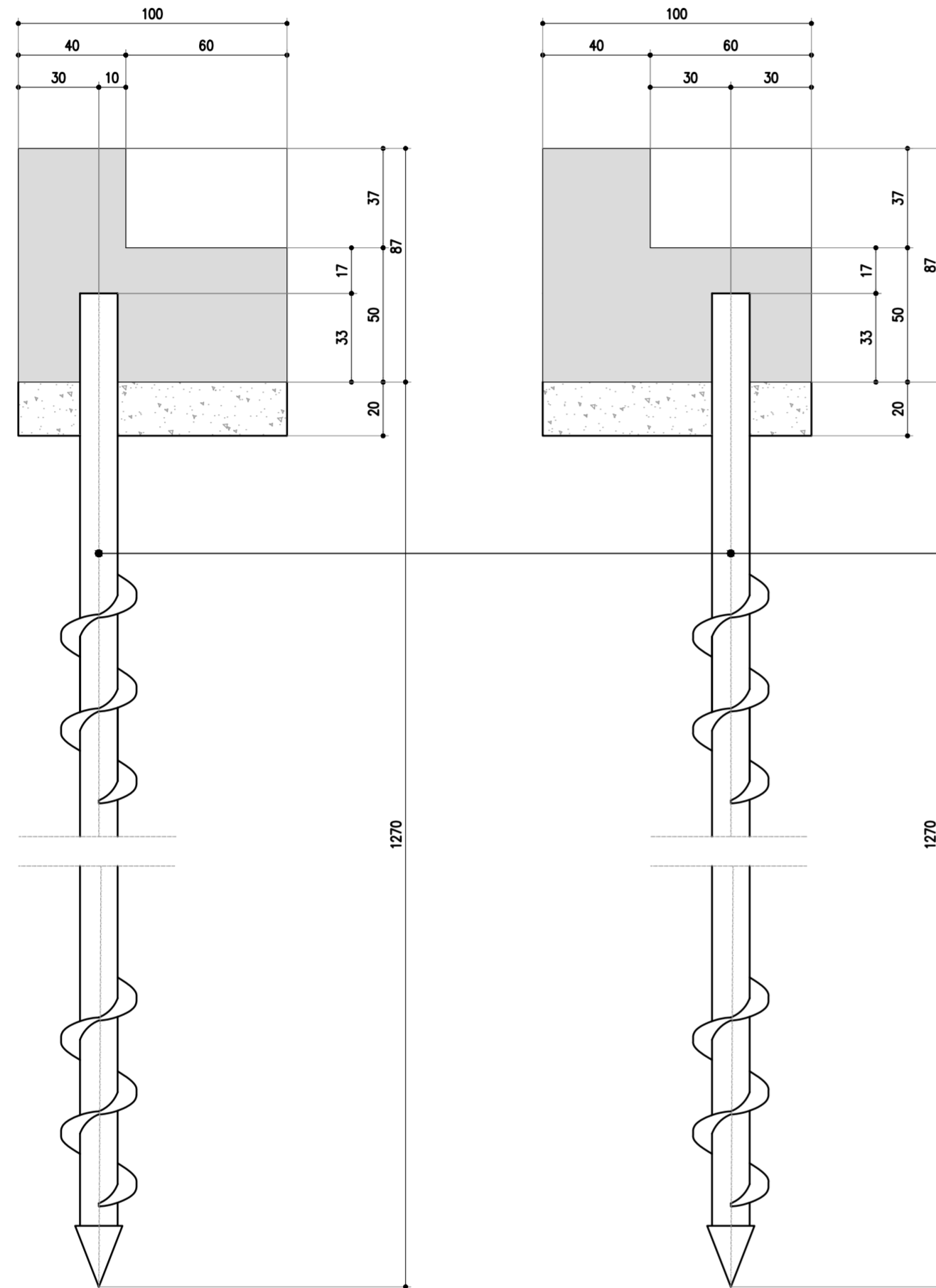
SCHEMA PALO PVC 114
(TIPO GEOPAL)



Dettaglio Paraghiaia
e Pali "Geopal"

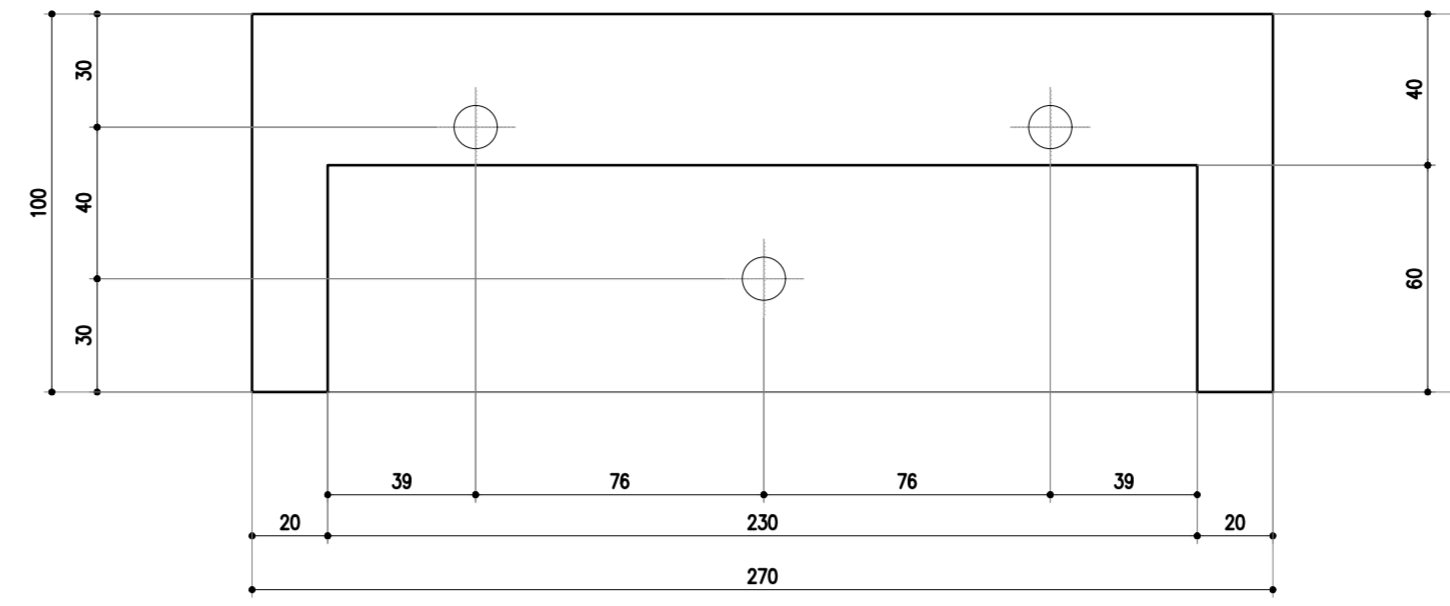
scala 1/20 - quote in cm

SEZIONI TRASVERSALI

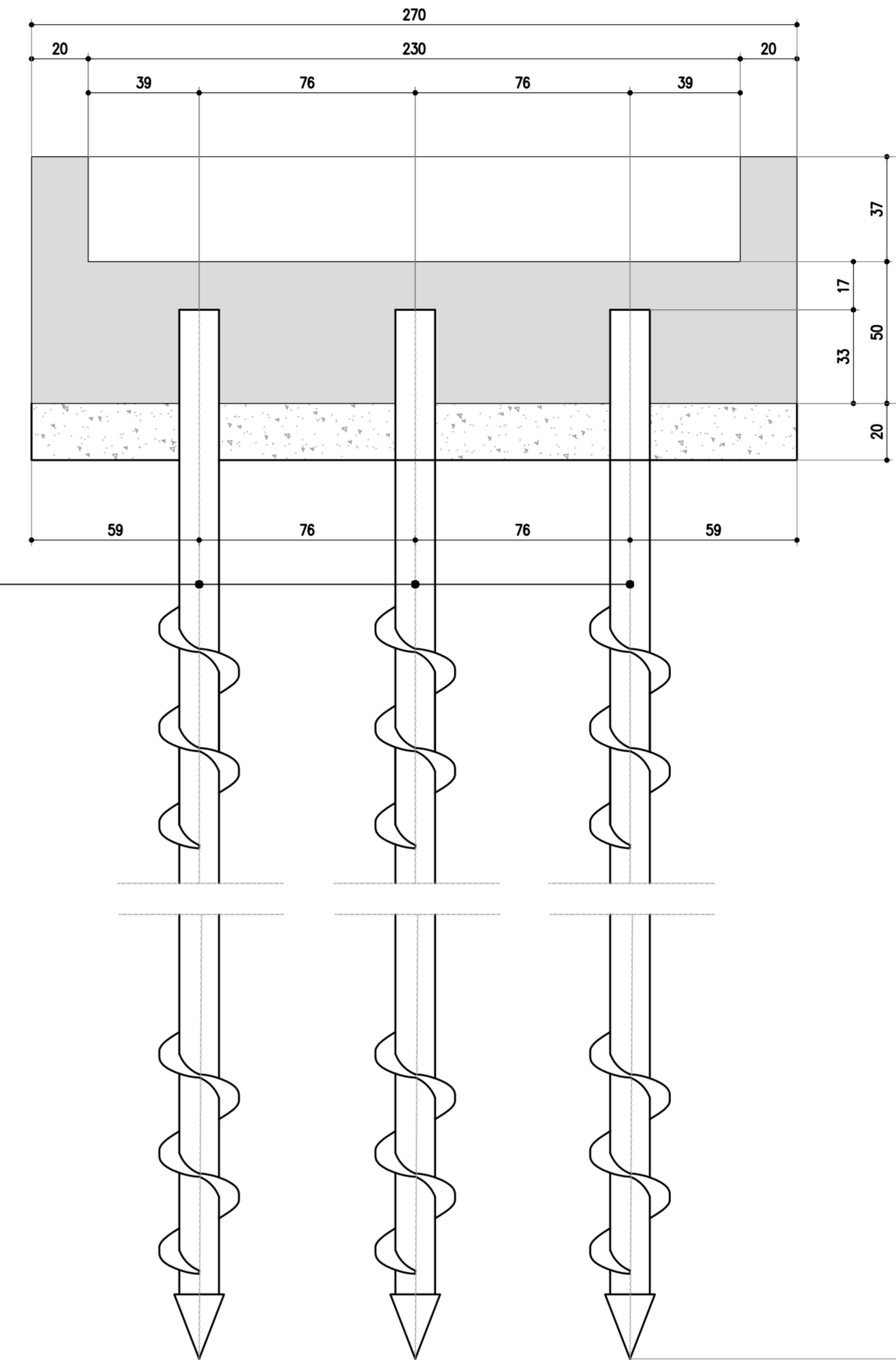


Palo PVC 114 (tipo Geopal) di lunghezza 13 metri
armato con 3 viti continue Ø400 mm
spessore 12 mm in acciaio S275
montate su tubo 114 mm spessore 10 mm
Il palo è composto da n°3 elementi di lunghezza 4 metri
armati con vite continua L=3000 mm più
una prolunga liscia di lunghezza 1 metro

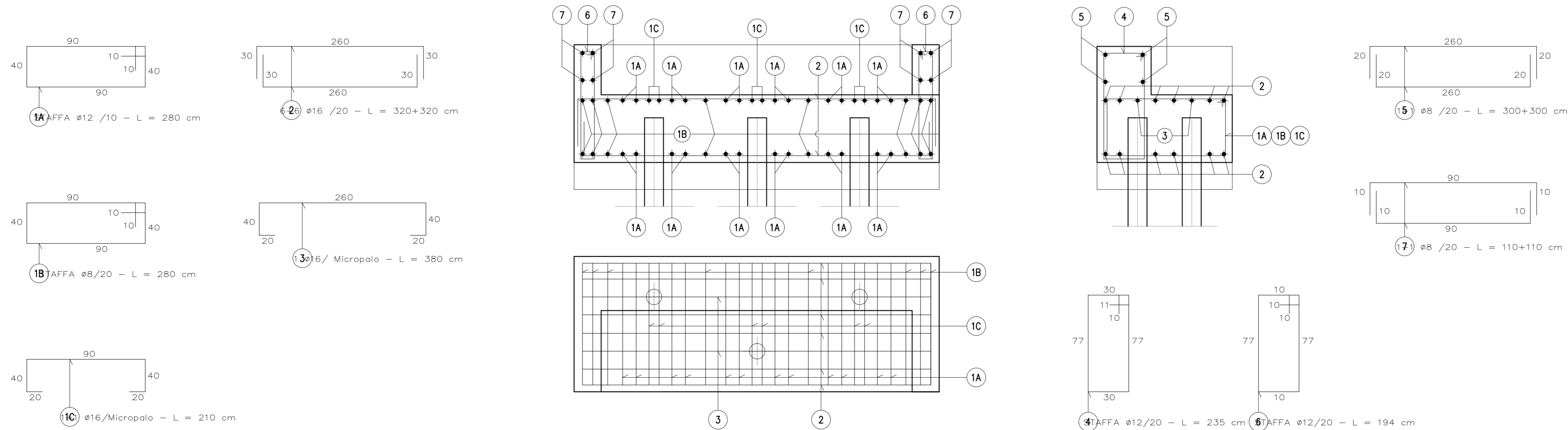
PIANTA



SEZIONE LONGITUDINALE



Armatura Paraghiaia
scala 1/20 - quote in cm



CARATTERISTICHE MATERIALI

CALCESTRUZZI		COPRIFERRO	
- FONDAZIONI	Classe di Resistenza C25/30 Classe di Consistenza S4 Classe di Esposizione XC2 Rapporto Max Acqua Cemento 0,60 Dimensione Massima aggregato 5 mm	- FONDAZIONI	c min 5 cm
ARMATURE PER C.A.		ARMATURE PER C.A.	
- ACCIAIO B450C		- ACCIAIO B450C	
ACCIAI PER CARPENTERIE METALLICHE		CARICHI	
D.M. 17/01/2018 - UNI EN 10025 - 10210 - 10219-1		Peso Proprio Sovraccarico Sovraccarico Variabile	
- ACCIAIO S275		- PIANO PASSERELLA 130 kg/m²	
- BULLONI acciaio alta resistenza Cl. 8.8		45 kg/m²	
- CATEGORIA DI PRODUZIONE EN 1090		50 kg/m²	
		120 kg/m²	

PRESCRIZIONI GENERALI OPERE DI CARPENTERIA E OPERE IN C.A.:

- 1) OVE SI RENDE NECESSARIO IL GETTO IN TEMPI DIVERSI DI ELEMENTI STRUTTURALI SOLIDALI FRA LORO SI DEVONO POSIZIONARE DEI FERRI DI RIPRESA DI LUNGHEZZA NON INFERIORE A 60 VOLTE IL DIAMETRO DEL TONDO.
- 2) VERIFICARE LE LUNGHEZZE DEI FERRI IN CANTIERE PRIMA DELLA LORO POSA IN OPERA
- 3) SOVRAPPOSIZIONE MINIMA RETE ELETTROSALDATA: 2 MAGLIE
- 4) PRIMA DEL GETTO AVVISARE LA DIREZIONE LAVORI
- 5) CONTROLLARE IN CANTIERE LE QUOTE. L'IMPRESA E' CORRESPONSABILE DELLE QUOTE ALTIMETRICHE E PLANIMETRICHE
- 6) UNITA' DI MISURA DELLE QUOTE: in cm
- 7) COMUNICARE ALLA D.L. ANCHE MODESTE VARIAZIONI DI QUOTE
- 8) DISPORRE SULLA SOLETTA COLLABORANTE DEL SOLAIO UN RETE ELETTROSALDATA Ø 6/6 MAGLIA 20/20

PRESCRIZIONI GENERALI OPERE IN CARPENTERIA METALLICA:

- 1) I PROFILATI VANNO SALDATI SU TUTTO IL LORO PERIMETRO.
- 2) VERIFICARE TUTTE LE DIMENSIONI IN CANTIERE.
- 3) PULIRE ACCURATAMENTE LE SUPERFICI DEI PROFILATI PRIMA DELL'OPERAZIONE DI SALDATURA.
- 4) LE PIASTRE IN TESTA AI PROFILATI VANNO SALDATE SU TUTTO IL PERIMETRO DEL PROFILATO STESSO.
- 5) L'IMPRESA E' CORRESPONSABILE DELLE QUOTE ALTIMETRICHE E PLANIMETRICHE.

Saldature:

I CORDONI DI SALDATURA DEVONO ESSERE ALMENO PARI PER SVILUPPO E SPESSORE A 1,2 VOLTE LO SPESSORE MINIMO DA COLLEGARE.
LA DIMENSIONE 'S' DEI CORDONI D'ANGOLO DEVE ESSERE ALMENO UGUALE A 0,7 DELLO SPESSORE MINIMO DEGLI ELEMENTI PIU' PICCOLI DA COLLEGARE.
TUTTE LE SALDATURE SARANNO ESEGUITE IN OFFICINA



COMUNE di BREDA DI PIAVE
PROVINCIA di TREVISO
REGIONE VENETO

PROGETTO DEFINITIVO - ESECUTIVO

2° Stralcio Piano comunale della Mobilità Dolce

Tratti A / D

CIG 7932362832 CUP H42C19000260008

S.3.1 Passerella 3 - tratto D - Saletto Candelù - Via Molinetto

Dati Archiviazione	File	Disegnato	Modificato	Livello Progetto	Elaborato n.	Redazione	Verifica
2021-00019		dic. 2021		definitivo-esecutivo			RdR
RTP	Capogruppo: PARCIANELLO & PARTNERS engineering s.r.l. via G. Matteotti, 30/d, 32016 ALPAGO (BL) www.studioarcianello.com Bettini Ing. Lino s.r.l. Transt & Associati S.n.c. Sergio Bartolomei, Giorgio Giusti Della Giustina Architetto	Tecnico:	data:	Fir:	Firma:		
Mandat:		Il Responsabile Progetto:			Arch. Lio Parcianello		
		Visto: L'Am. Unico			Arch. Lio Parcianello		
		Verificato: Il Direttore Tecnico			Parcianello Enzo		
		Disegnato:			Sommari Romano		
					Sagat Federico		
					Cesa Simone		
Il Progettista:	Arch. Lio Parcianello	Il Progettista:			Team di progetto: Arch. Renata Da Re Arch. Gianluca Parcianello Parcianello Enzo Sommari Romano Sagat Federico Cesa Simone		
Il Committente:	Comune di Breda di Piave	Visto - Il Responsabile del procedimento:			Visto:		
		Arch. Laura Smith					

Breda di Piave, 15 dicembre 2021; rev1 marzo 2022
Questo elaborato è di proprietà dello studio Parcianello & Partners engineering s.r.l. Qualsiasi riproduzione e/o divulgazione anche parziale deve essere espressamente autorizzata - via G. Matteotti, 30/d 32016 Alpage (Belluno) - tel. 0437 46100 - fax 0437 1948080 - Email: tecnico@studioarcianello.com