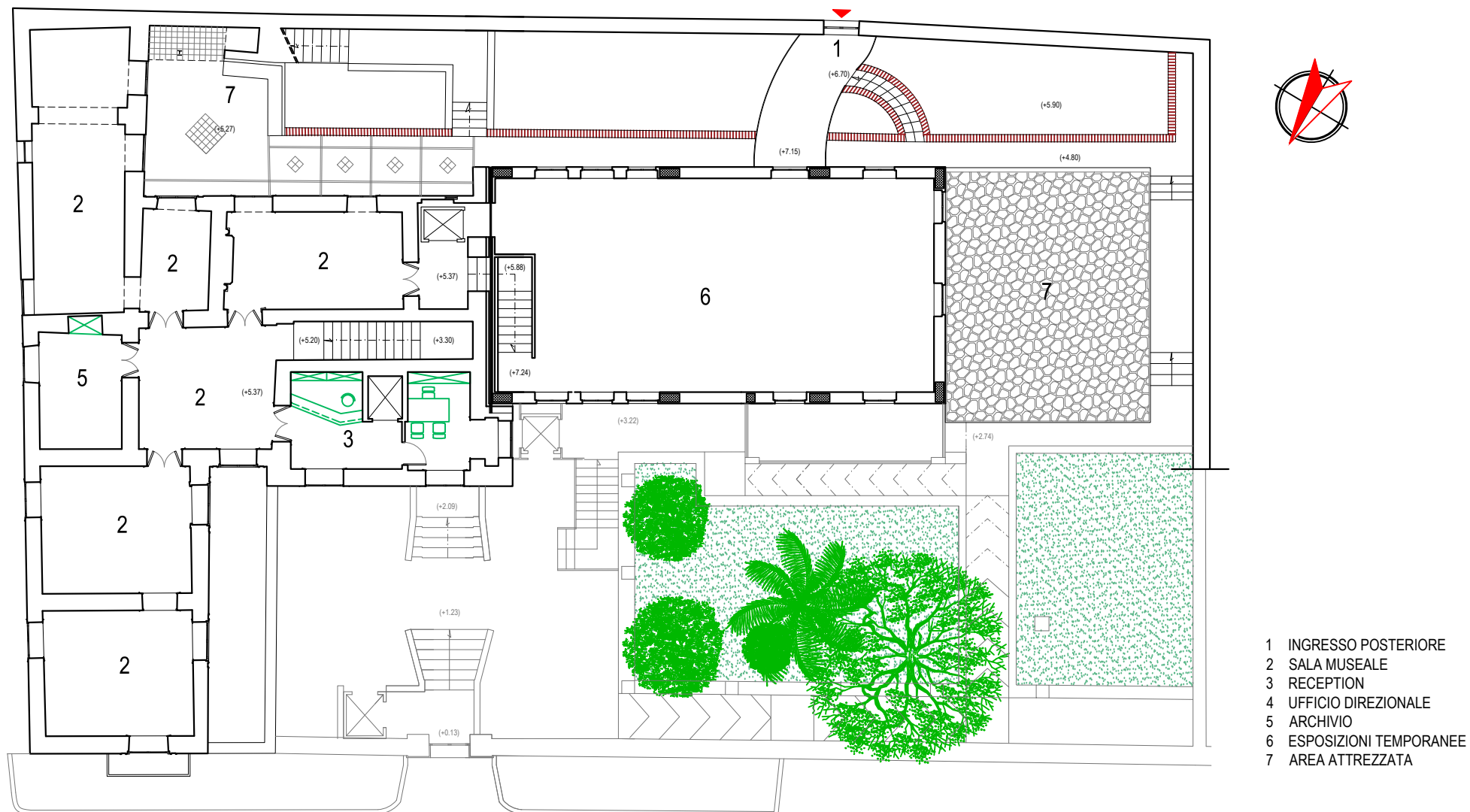


- 1 CORTILE
- 2 PORTICO
- 3 INGRESSO
- 4 CAFFETTERIA
- 5 AREA RISTORO
- 6 BAGNI DIVERSAMENTE ABILI
- 7 BAGNI
- 8 SALA CONFERENZE
- 9 DEPOSITO
- 10 VANO TECNICO

VILLA ROSA - PIANTA PIANO TERRA _ scala 1:200



VILLA ROSA - PIANTA PIANO PRIMO _ scala 1:200



- 1 INGRESSO
- 2 CAMERA DOPPIA
- 3 SALOTTO / AREA RELAX
- 4 CUCINA / LIVING
- 5 STUDIO
- 6 BAGNI
- 7 DEPOSITO

VILLA ROSA - PIANTE PIANO SECONDO _ scala 1:200