



RIQUALIFICAZIONE ARCHITETTONICA DELL'EX MERCATINO COMUNALE
CON NUOVA DESTINAZIONE D'USO A CENTRO POLIFUNZIONALE

PROGETTO DI LIVELLO ESECUTIVO
P.ES.S.01 Cerchiature vani in c.a e consolidamento murature

1° LOTTO FUNZIONALE DEI LAVORI

DATA : dicembre 2017

PROGETTISTI:
Arch. Claudio Oscar Stabile

COLLABORATORI:
Arch. Riccardo Teo
Arch. Edoardo Montella
Arch. Maria Stabile

SCALA : 1:20

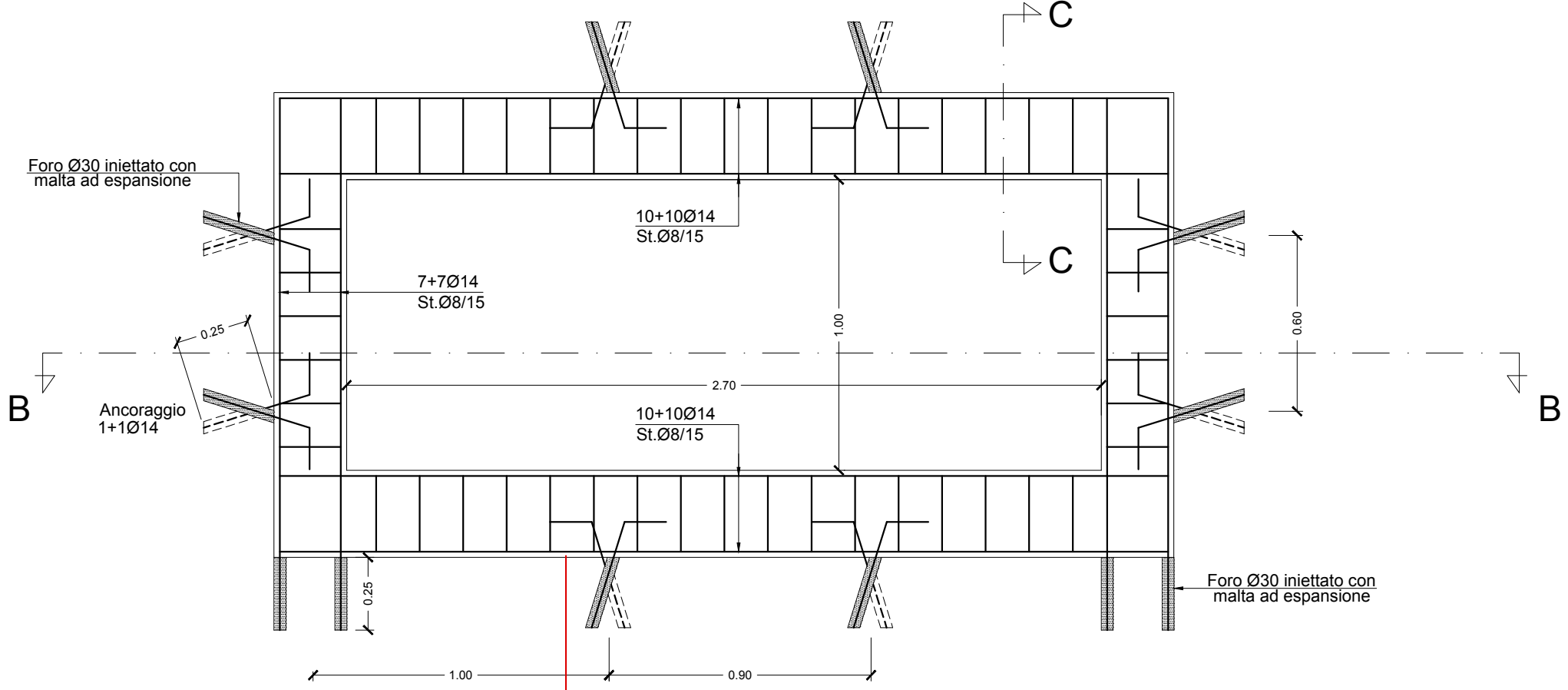
STUDIO DI ARCHITETTURA CLAUDIO STABILE & PARTNERS
TEL. +39 081 837 6583 VIA LONGANO 8 ISOLA DI CAPRI
INFO@CLAUDIOSTABILE.COM WWW.CLAUDIOSTABILE.COM

LEGENDA MURATURE E STRUTTURE

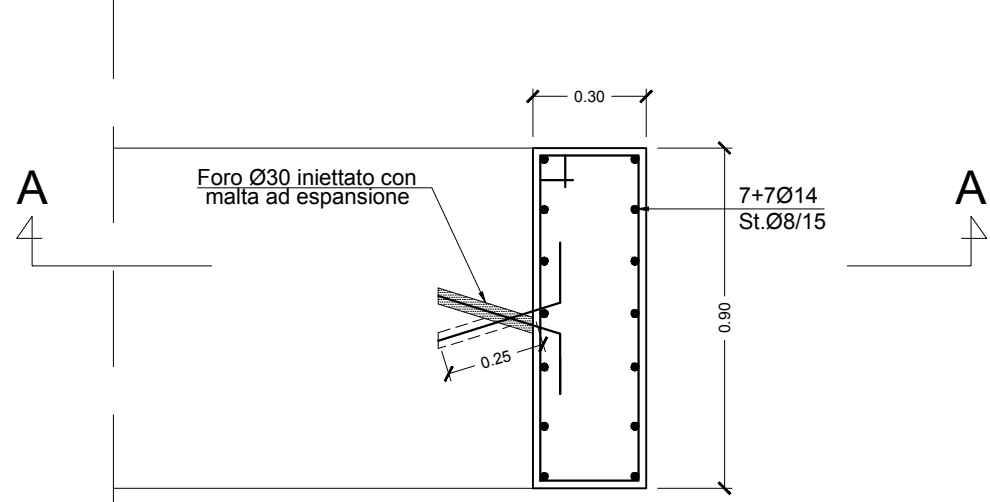
- struttura in cemento armato
- muratura in pietra a spacco: elementi pseudo rettangolari ecuneiformi non organizzati
- murature in tufo con elementi lavorati
- muratura non portante
- struttura in cemento armato rinforzata

CERCHIATURA VANI CON TELAIO IN CLS
(Aperture di areazione al secondo piano interrato)

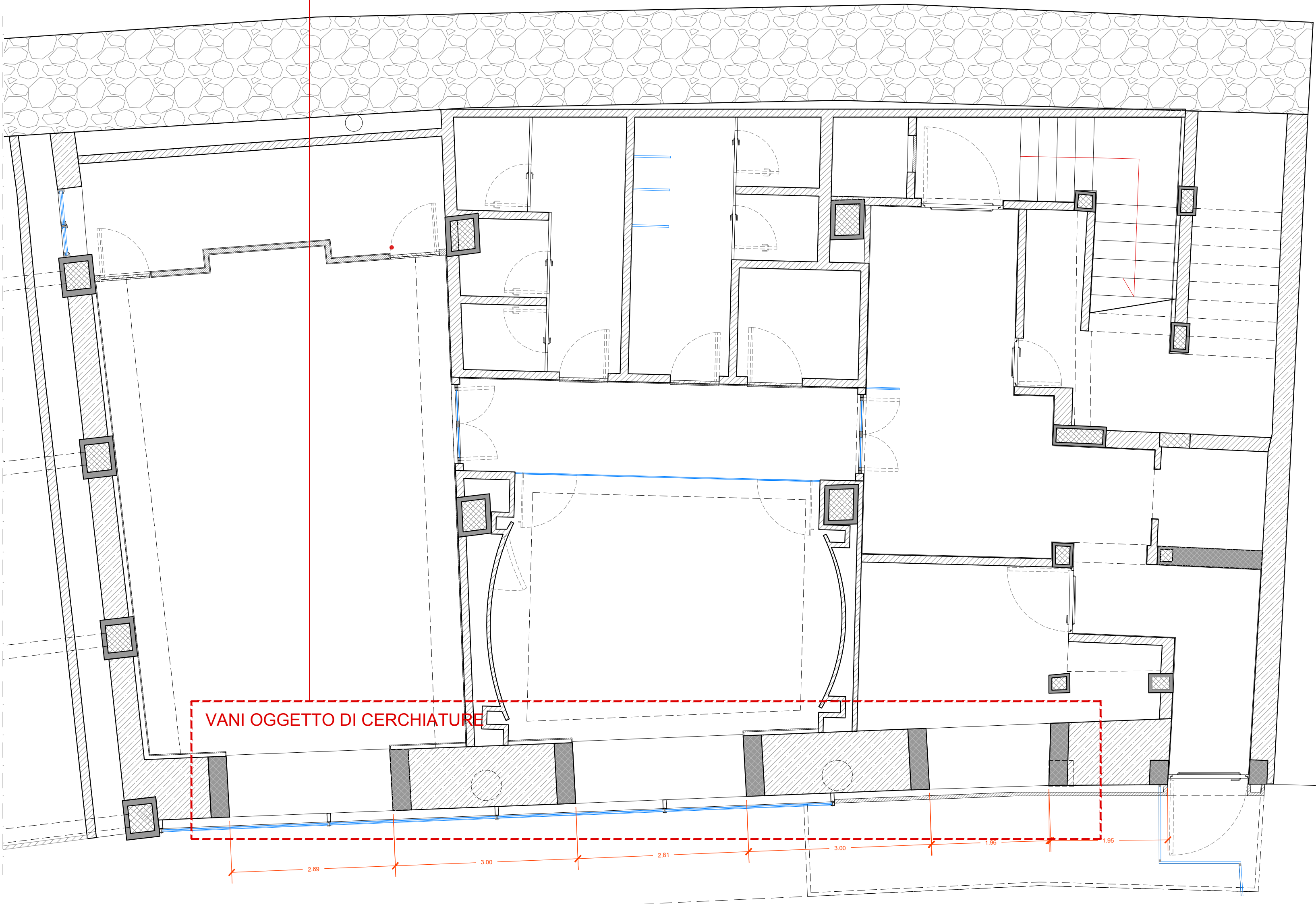
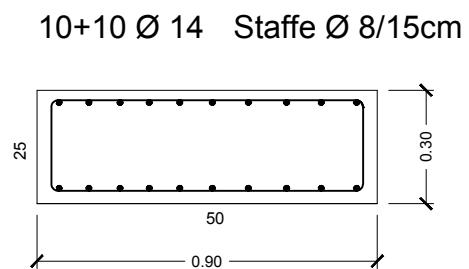
SEZIONE A-A (Armatura telaio)



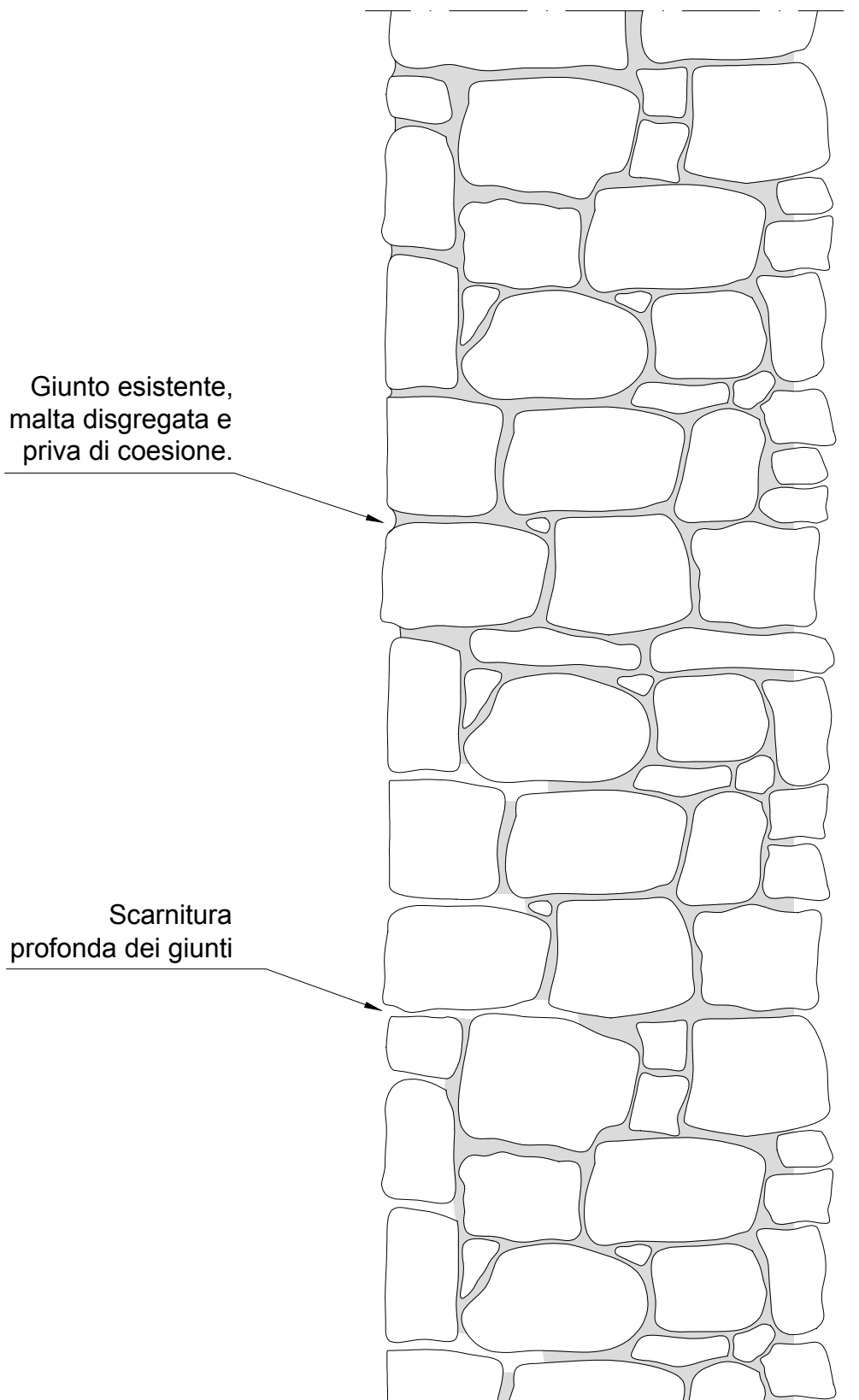
SEZIONE B-B
(ARMATURA PIEDRITTI)



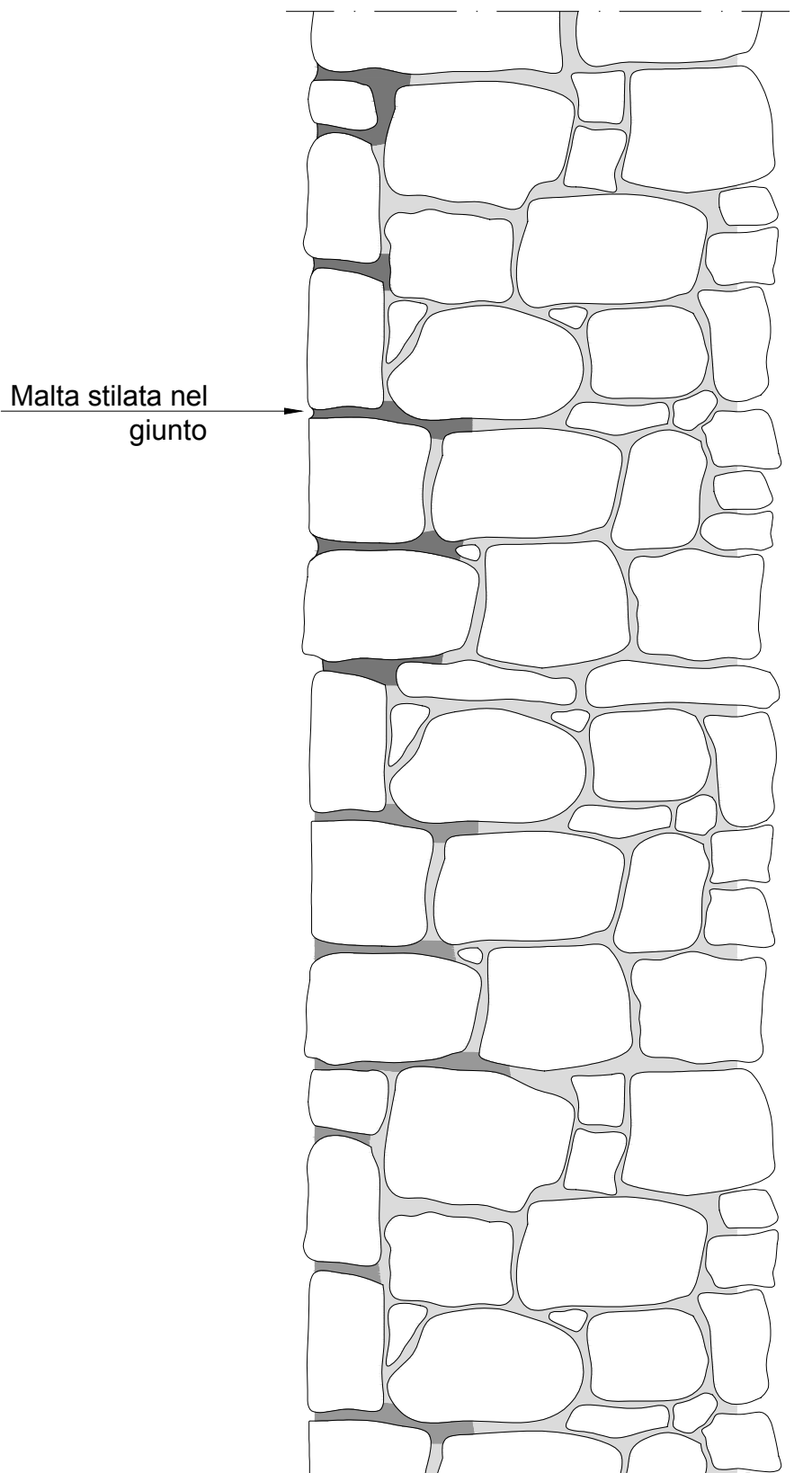
SEZIONE C-C
(ARMATURA TRAVERSO)



INTERVENTO DI CONSOLIDAMENTO ALLE MURATURE
STILATURA PROFONDA DEI GIUNTI



Sezione del Muro (prima dell'intervento)



Sezione del Muro (dopo l'intervento)

REINTEGRO PER PARTI
Stilatura profonda dei giunti

DESCRIZIONE

L'intervento eseguito con cura comporta un sensibile aumento delle caratteristiche meccaniche della struttura. Si effettua ove il materiale lapideo presenta un buon stato di conservazione e la malta ha perduto le sue proprietà leganti in superficie.

ESECUZIONE

- Scarnitura profonda dei giunti murari mediante raschietti evitando scalpellature ed uso di attrezzi meccanici.
- Lavaggio con acqua possibilmente spruzzata a pressione.
- Stilatura dei giunti di malta.

CARATTERISTICHE

Questo tipo di intervento consente di seguire momento per momento il procedimento di rafforzamento, il quale essendo eseguito sulla superficie, non presenta incognite di eventuali lacune celate all'interno della muratura.

Ove sono presenti lesioni isolate si procederà "con la tecnica dello scuci-cuci" impiegando mattoni pieni

IMMAGINI ESEMPLIFICATIVE STILATURA

