

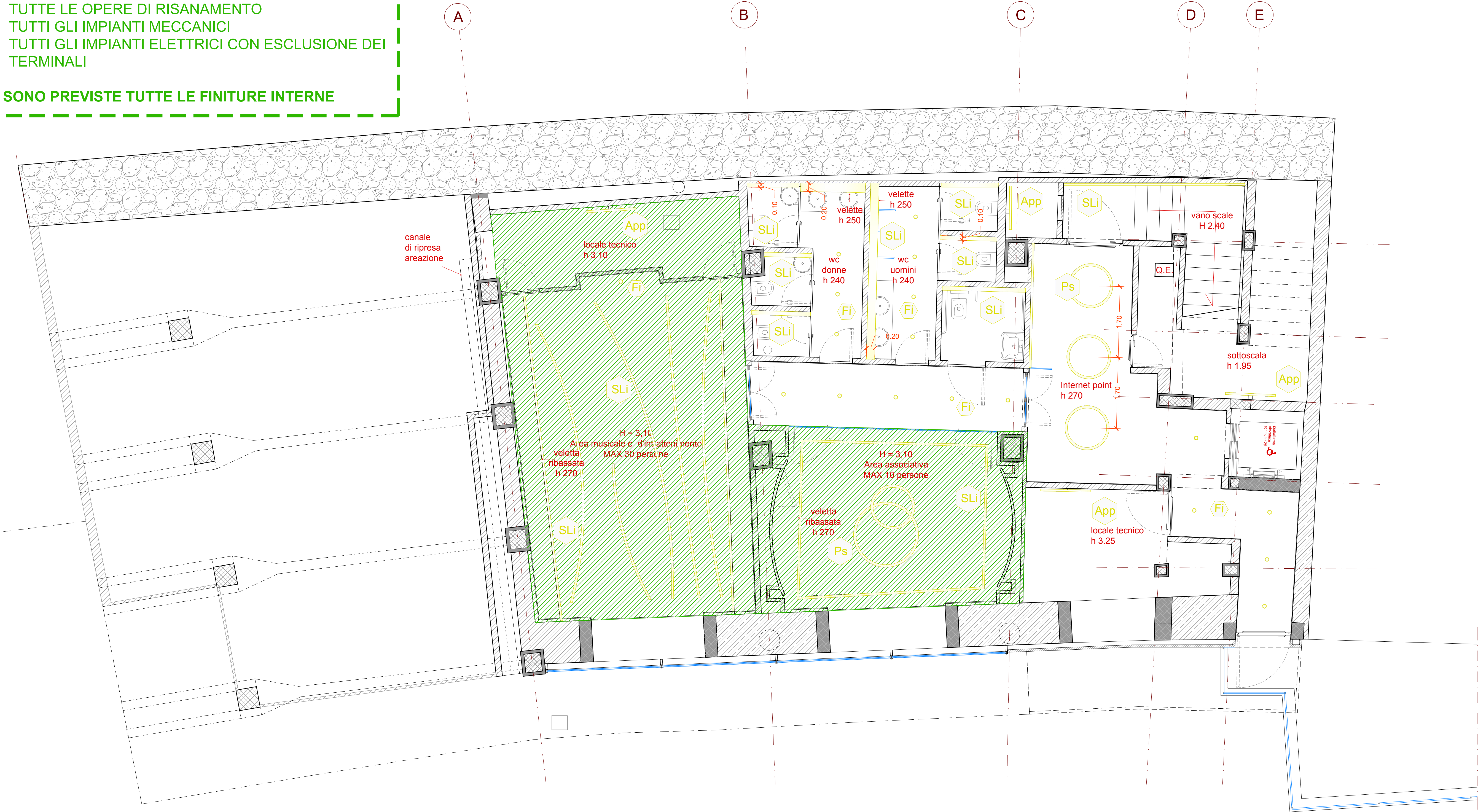
COMUNE DI CAPRI
PIAZZA MARTIRI D'UNGHERIA



RIQUALIFICAZIONE ARCHITETTONICA DELL'EX MERCATINO COMUNALE
CON NUOVA DESTINAZIONE D'USO A CENTRO POLIFUNZIONALE

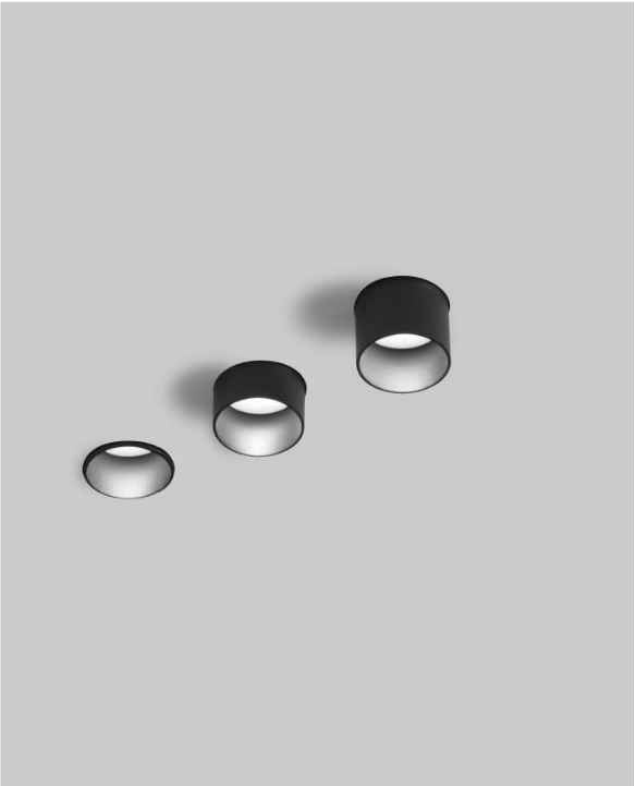
PROGETTO DI LIVELLO ESECUTIVO	
P.ES.A. 17	Controsoffitti Livello -2
LE FORNITURE PREVISTE IN PROGETTO SONO ESCLUSE DALL'APPALTO	
1° LOTTO FUNZIONALE DEI LAVORI	
DATA : dicembre 2017	PROGETTISTI: Arch. Claudio Oscar Stabile
	COLLABORATORI: Arch. Riccardo Teo Arch. Edoardo Montella Arch. Maria Stabile
SCALA : 1:50	
STUDIO DI ARCHITETTURA CLAUDIO STABILE & PARTNERS	
TEL. +39 081 837 6583	VIA LONGANO 8 ISOLA DI CAPRI
	INFO@CLAUDIOSTABILE.COM WWW.CLAUDIOSTABILE.COM

- N.B.**
ZONA IN CUI SONO PREVISTE:
- TUTTE LE OPERE STRUTTURALI
 - TUTTE LE OPERE DI RISANAMENTO
 - TUTTI GLI IMPIANTI MECCANICI
 - TUTTI GLI IMPIANTI ELETTRICI CON ESCLUSIONE DEI TERMINALI
- NON SONO PREVISTE TUTTE LE FINITURE INTERNE**



ABACO APPARECCHI

Fi - faretto incassato



Elemento faretto rotondo in alluminio; Superficie verniciata in grigio o nero; incasso a scomparsa in soffitti di cartongesso; regolabile in altezza senza attrezzi: livello soffitto o sporgente di 25 mm o 35 mm; raffredd. passivo LED grazie alla geometria ottimizzata del raffreddatore; assenza di ombre multiple; LED ad efficienza energetica con elevata resa cromatica; colore della luce 2700 K e 3000 K; % dimmerabile DALI;

Ps -plafoniera sospesa



diam 100 - diam 150 cm
Corpo ad anello in profilo in alluminio estruso anodizzato e senza punti di saldatura; Superficie verniciata a polveri in grigio, bianco o nero; Inserto luce LED costituito da alluminio pressofuso verniciato altamente riflettente per una migliore gestione termica; Faro a sospensione da 2000 mm; regolazione in altezza senza attrezzi sulla lampada; incl. cavo di alimentazione trasparente; Diffusore HPO (High Performance Opal) per un'illuminazione omogenea; con maggiore trasmissione e diffusione; diffusore struttura a microprismi in PMMA per una riduzione della luminanza; LED ad efficienza energetica con elevata resa cromatica; colore della luce 3000 K e 4000 K; dimmerabile DALI;

APP - appliques



lampada da parete; Superficie verniciata a polveri in grigio, bianco o nero; Inserto luce LED costituito da alluminio pressofuso verniciato altamente riflettente per una migliore gestione termica; Faro a sospensione da 2000 mm; regolazione in altezza senza attrezzi sulla lampada; incl. cavo di alimentazione trasparente; Diffusore HPO (High Performance Opal) per un'illuminazione omogenea; con maggiore trasmissione e diffusione; diffusore struttura a microprismi in PMMA per una riduzione della luminanza; LED ad efficienza energetica con elevata resa cromatica; colore della luce 3000 K e 4000 K; dimmerabile DALI;

SLi - strip led incassato



profilo led incassato in gola o veletta controsoffitto