

COMUNE DI CAPRI  
PIAZZA MARTIRI D'UNGHERIA



RIQUALIFICAZIONE ARCHITETTONICA DELL'EX MERCATINO COMUNALE  
CON NUOVA DESTINAZIONE D'USO A CENTRO POLIFUNZIONALE

PROGETTO DI LIVELLO ESECUTIVO

P.ES.A. 16Controsoffitti Livello -1

LE FORNITURE PREVISTE IN PROGETTO SONO ESCLUSE DALL'APPALTO

1° LOTTO FUNZIONALE DEI LAVORI

DATA : dicembre 2017

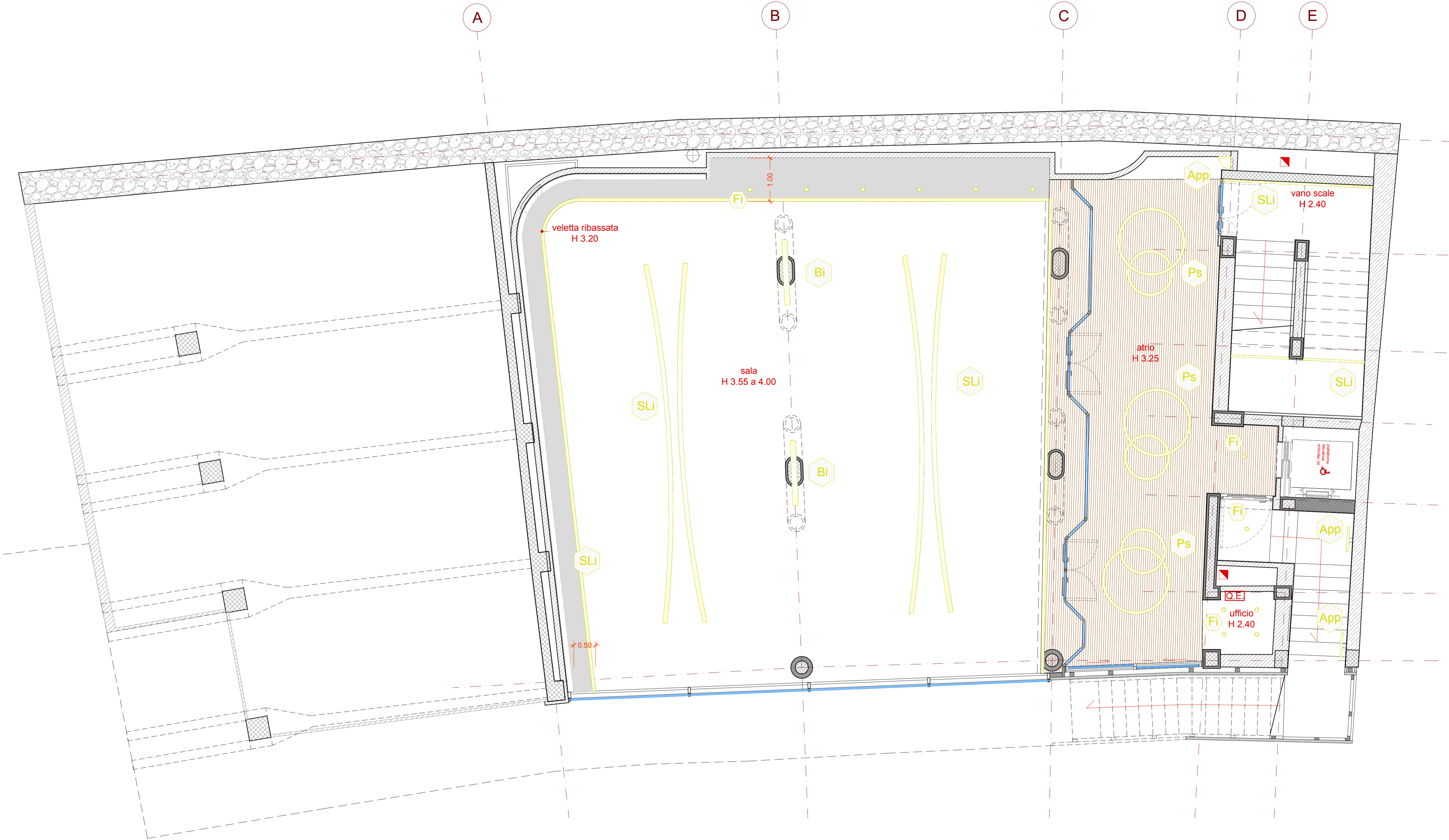
PROGETTISTI:  
Arch. Claudio Oscar Stabile

COLLABORATORI:  
Arch. Riccardo Teo  
Arch. Edoardo Montella  
Arch. Maria Stabile

SCALA : 1:50

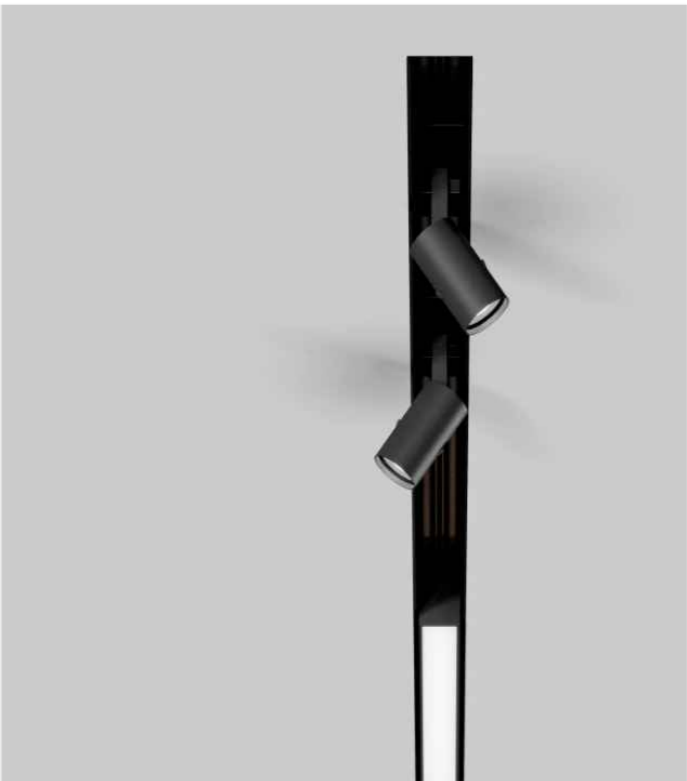
STUDIO DI ARCHITETTURA CLAUDIO STABILE & PARTNERS  
TEL. +39 081 837 6583  
VIA LONGANO 8  
ISOLA DI CAPRI

INFO@CLAUDIOSTABILE.COM  
WWW.CLAUDIOSTABILE.COM



ABACO APPARECCHI

Bi - binario incassato



Profilo in alluminio pressofuso con fuga larga 25 mm, per incasso a filo in controsoffitti di gesso dello spessore di 12,5 mm, concepito per sistemi d'illuminazione su fila continua, superficie decapata e nera opaca anodizzata, montaggio flessibile degli inserti con fissaggio magnetico senza ausilio di utensili, dimmerabile DALI.

Fi - faretto incassato



Elemento faretto rotondo in alluminio; Superficie verniciata in grigio o nero; incasso a scomparsa in soffitti di cartongesso; regolabile in altezza senza attrezzi: livello soffitto o sporgente di 25 mm o 35 mm; raffredd. passivo LED grazie alla geometria ottimizzata del raffreddatore; assenza di ombre multiple; LED ad efficienza energetica con elevata resa cromatica; colore della luce 2700 K e 3000 K; % dimmerabile DALI;

Ps - plafoniera sospesa



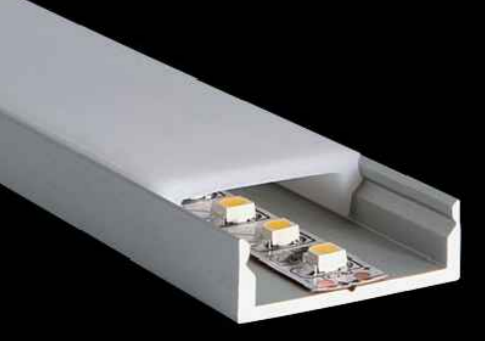
diam 100 - diam 150 cm  
Corpo ad anello in profilo in alluminio estruso arrotondato e senza punti di saldatura; Superficie verniciata a polveri in grigio, bianco o nero; Inserto luce LED costituito da alluminio pressofuso verniciato altamente riflettente per una migliore gestione termica; Faro a sospensione da 2000 mm; regolazione in altezza senza attrezzi sulla lampada; incl. cavo di alimentazione trasparente; Diffusore HPO (High Performance Opal) per un'illuminazione omogenea; con maggiore trasmissione e diffusione; diffusore struttura a microprismi in PMMA per una riduzione della luminanza; LED ad efficienza energetica con elevata resa cromatica; colore della luce 3000 K e 4000 K; dimmerabile DALI;

App - appliques a parete



Faretto in alluminio pressofuso; Superficie verniciata a polveri in bianco o nero; Testa del faro girevole 355° e orient. 90°; Convertitore integrato nella testa del faro, assenza di ombre multiple; LED ad efficienza energetica con elevata resa cromatica; colore della luce 2700 K e 3000 K; CRI ≥ 90; 80 % min. del flusso lumin. dopo 50000 h di durata di vita; riflettore di alta qualità con ottica a sfaccettature sferiche;

SLi - strip led incassato



profilo led incassato in gola o veletta controsoffitto