

COMUNE DI CAPRI
PIAZZA MARTIRI D'UNGHERIA



RIQUALIFICAZIONE ARCHITETTONICA DELL'EX MERCATINO COMUNALE
CON NUOVA DESTINAZIONE D'USO A CENTRO POLIFUNZIONALE

PROGETTO DI LIVELLO ESECUTIVO	
P.E.S.A. 10	Sezione EE'

1° LOTTO FUNZIONALE DEI LAVORI

DATA : dicembre 2017	PROGETTISTI: Arch. Claudio Oscar Stabile
	COLLABORATORI: Arch. Riccardo Teo Arch. Edoardo Montella Arch. Maria Stabile
SCALA : 1:50	

STUDIO DI ARCHITETTURA CLAUDIO STABILE & PARTNERS TEL. +39 081 837 6583	VIA LONGANO 8 ISOLA DI CAPRI	INFO@CLAUDIOSTABILE.COM WWW.CLAUDIOSTABILE.COM
--	---------------------------------	---

LEGENDA INTERVENTI

- ① vano scala esistente da recuperare - vedi tav. 13
- ② inserimento di nuova piattaforma elevatrice (fornitura esclusa dall'appalto)
- ③ inserimento nuova scala esterna di sicurezza - vedi tav.11
- ④ inserimento di invetriata interna Rei 60 - vedi tav.18
- ⑤ inserimento di invetriata esterna Rei 60 - vedi tav. 18
- ⑥ nuova zona servizi - vedi tav.14
- ⑦ interventi sugli orizzontamenti - vedi tav.20
- ⑧ inserimento pannellatura esterna - vedi tav.25
- ⑨ nuove aperture - vedi tav. P.ES. S.01\05
- ⑩ bonifica umidità - vedi tav.20

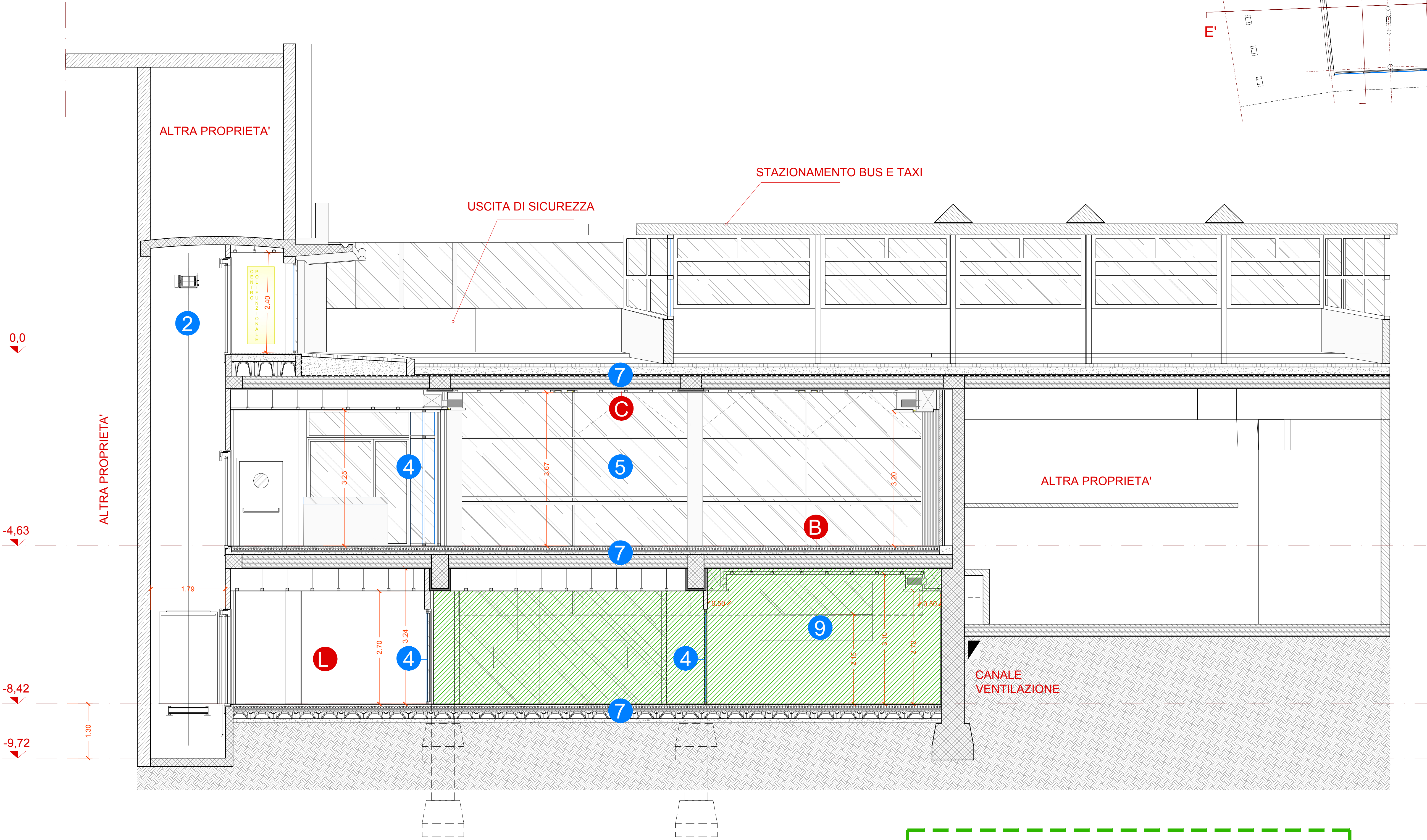
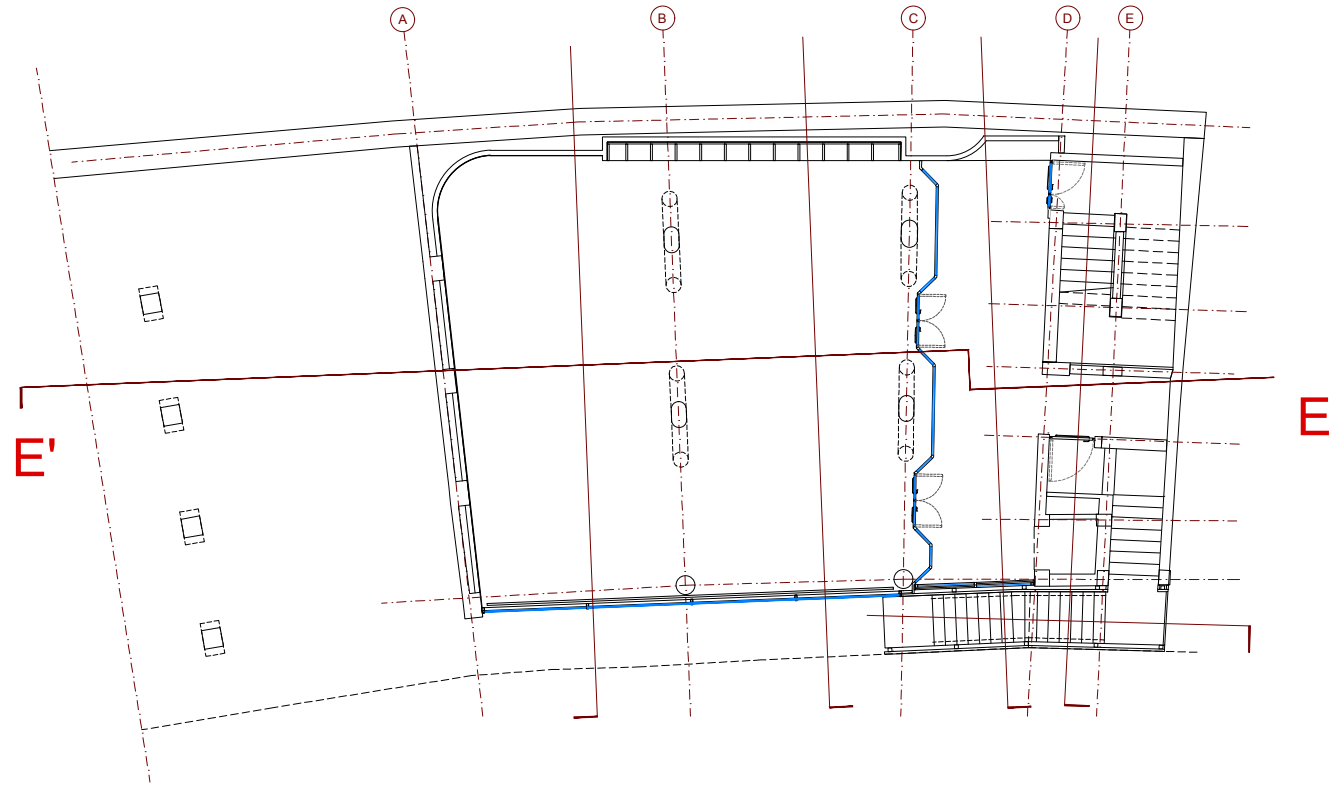
LEGENDA MURATURE E STRUTTURE

- struttura latero cementizia
- struttura in cemento armato
- muratura in pietra a spacco: elementi pseudo rettangolari ecuneiformi non organizzati
- murature in tufo con elementi lavorati
- muratura non portante
- struttura in cemento armato rinforzata

LEGENDA MATERIALI

- A rivestimento esterno frangisole, autoportante - vedi tav. 24
- B pavimento in gres-ceramico antibatterico col. grigio semilucido vedi tav. 22/23
- C rivestimento fonoassorbente - controsoffitto e pareti - vedi tav. 24/26
- F rivestimento in gres ceramico antibatterico col. bianco - vedi tav.24/26
- H rivestimento fonoassorbente area musicale - vedi tav. 24/26
- L pareti-intonaco-pittura traspirante - vedi tav. 24/26

KEYPLAN



N.B.

ZONA IN CUI SONO PREVISTE:

- TUTTE LE OPERE STRUTTURALI
- TUTTE LE OPERE DI RISANAMENTO
- TUTTI GLI IMPIANTI MECCANICI
- TUTTI GLI IMPIANTI ELETTRICI CON ESCLUSIONE DEI TERMINALI

NON SONO PREVISTE TUTTE LE FINITURE INTERNE