

COMUNE DI CAPRI
PIAZZA MARTIRI D'UNGHERIA



RIQUALIFICAZIONE ARCHITETTONICA DELL'EX MERCATINO COMUNALE
CON NUOVA DESTINAZIONE D'USO A CENTRO POLIFUNZIONALE

PROGETTO DI LIVELLO ESECUTIVO

P.ES.A.06Sezione AA'

1° LOTTO FUNZIONALE DEI LAVORI

DATA : dicembre 2017

PROGETTISTI:
Arch. Claudio Oscar Stabile

COLLABORATORI:
Arch. Riccardo Teo
Arch. Edoardo Montella
Arch. Maria Stabile

SCALA : 1:50

STUDIO DI ARCHITETTURA CLAUDIO STABILE & PARTNERS
TEL. +39 081 837 6583

VIA LONGANO 8
ISOLA DI CAPRI

INFO@CLAUDIOSTABILE.COM
WWW.CLAUDIOSTABILE.COM

LEGENDA INTERVENTI

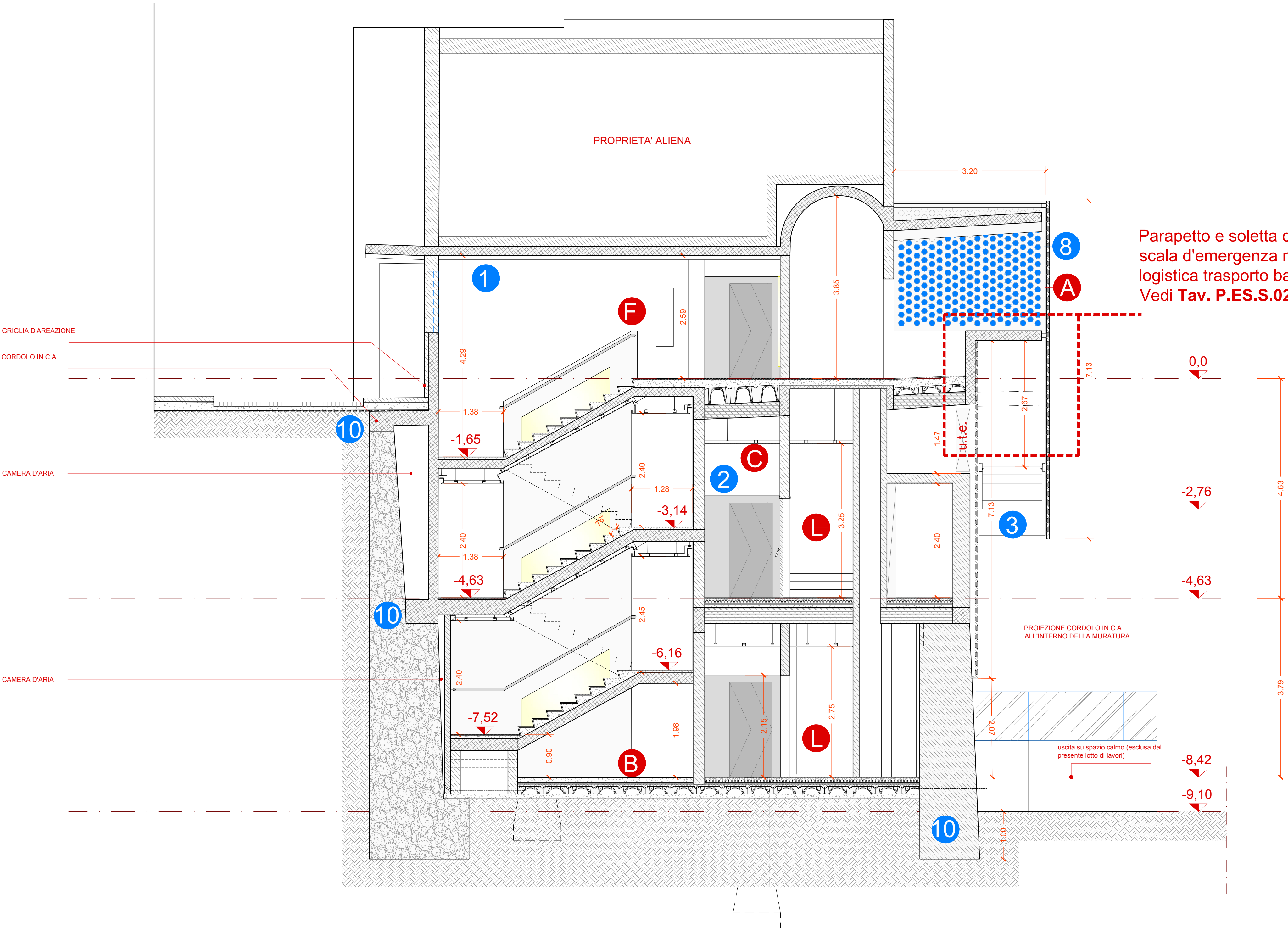
- ① vano scala esistente da recuperare - vedi tav. 13
- ② inserimento di nuova piattaforma elevatrice (fornitura esclusa dall'appalto)
- ③ inserimento nuova scala esterna di sicurezza - vedi tav.11
- ④ inserimento di invetriata interna Rei 60 - vedi tav.18
- ⑤ inserimento di invetriata esterna Rei 60 - vedi tav. 18
- ⑥ nuova zona servizi - vedi tav.14
- ⑦ interventi sugli orizzontamenti - vedi tav.20
- ⑧ inserimento pannellatura esterna - vedi tav.25
- ⑨ nuove aperture - vedi tav. P.ES. S.01/05
- ⑩ bonifica umidità - vedi tav.20

LEGENDA MURATURE E STRUTTURE

- struttura latero cementizia
- struttura in cemento armato
- muratura in pietra a spacco: elementi pseudo rettangolari ecuneiformi non organizzati
- murature in tufo con elementi lavorati
- muratura non portante
- struttura in cemento armato rinforzata

LEGENDA MATERIALI

- Ⓐ rivestimento esterno frangisole, autoportante - vedi tav. 24
- Ⓑ pavimento in gres-ceramico antibatterico col. grigio semilucido vedi tav. 22/23
- Ⓒ rivestimento fonoassorbente - controsoffitto e pareti - vedi tav. 24/26
- Ⓔ rivestimento in gres ceramico antibatterico col. bianco - vedi tav.24/26
- Ⓗ rivestimento fonoassorbente area musicale - vedi tav. 24/26
- Ⓓ pareti-intonaco-pittura traspirante - vedi tav. 24/26



KEYPLAN

