

REGIONE CAMPANIA

COMUNE DI CAPRI

ASSESSORATO ALLO SPORT

IMPIANTO SPORTIVO POLIFUNZIONALE
AL COPERTO CON PISCINE

IN LOCALITA' SAN COSTANZO

PROGETTO DI FATTIBILITA'

INQUADRAMENTO DELL'INTERVENTO

TAVOLA INQ-01

ESTRATTO DAL PIANO TERRITORIALE PAESISTICO - Rapp.1:5000
ESTRATTO DAL P.R.G. - Rapp.1:2000
ESTRATTO DAL RILIEVO AEROFOTOGRAMMETRICO - Rapp.1:2000
ESTRATTO DALLE MAPPE CATASTALI - Rapp.1:2000
PLANIMETRIA STATO DEI LUOGHI - Rapp.1:300

LUGLIO 2016

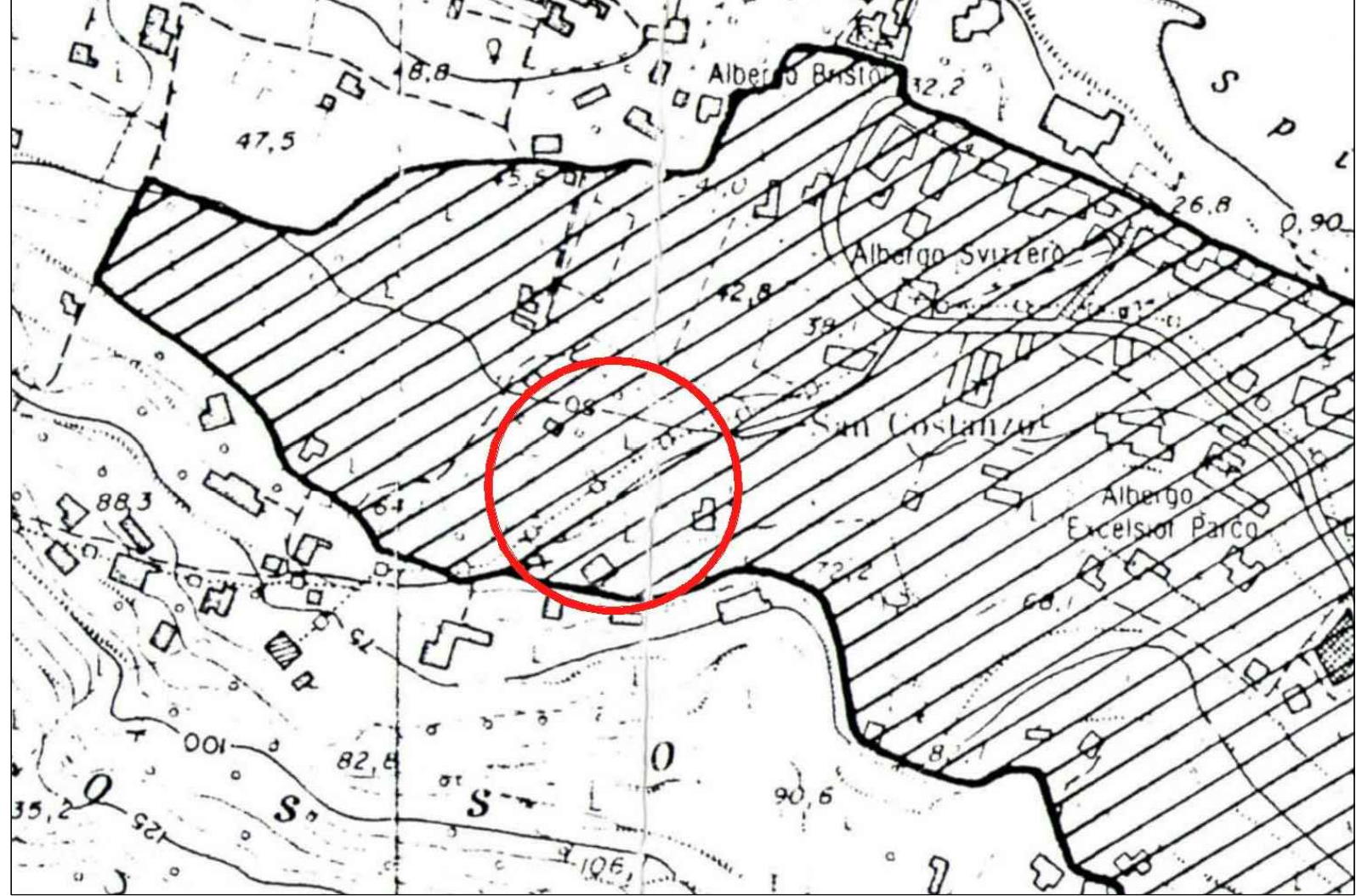
IL RESPONSABILE TECNICO

IL RESPONSABILE AMMINISTRATIVO

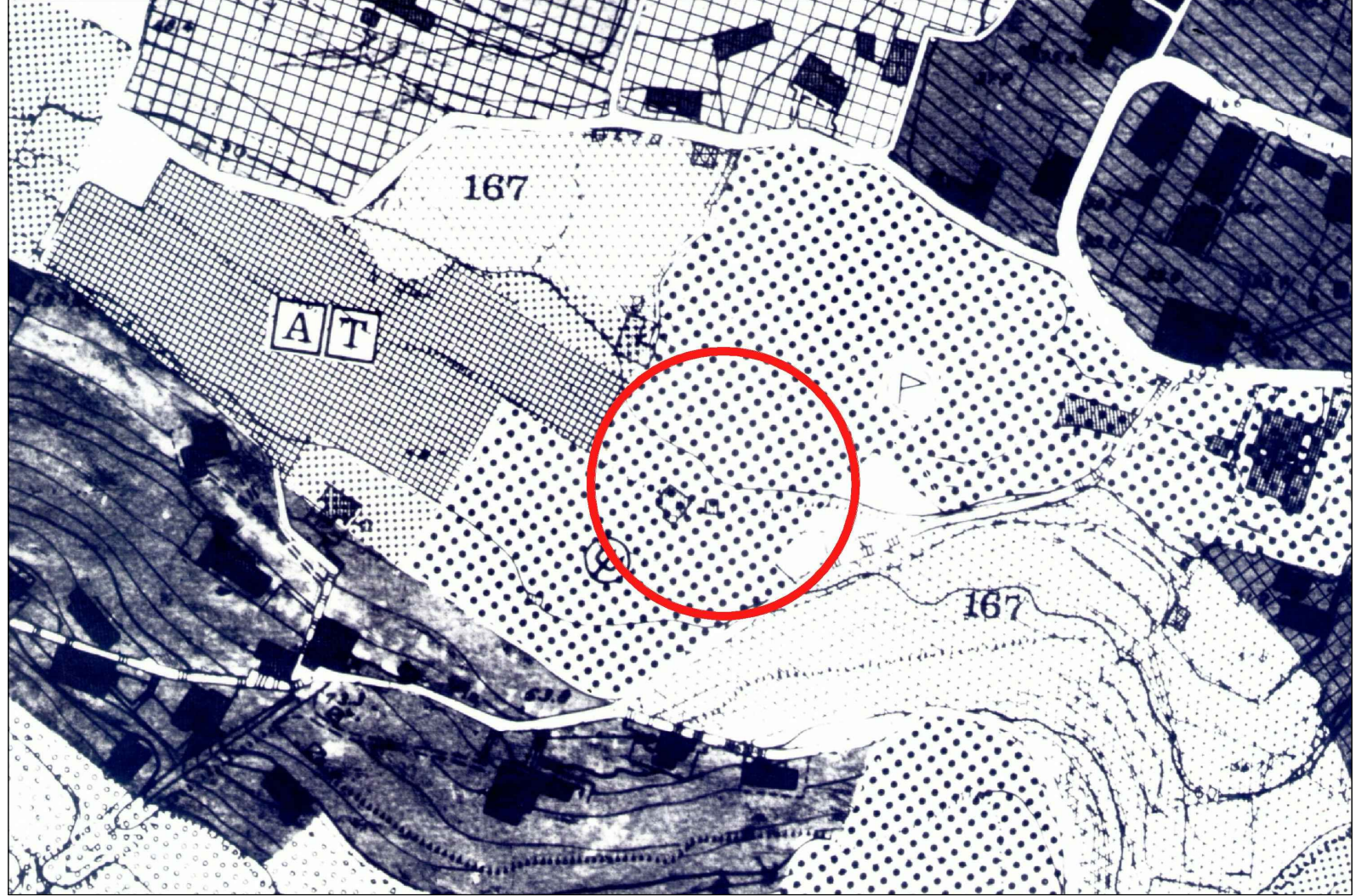
GRUPPO DI PROGETTAZIONE

TALAMONA PROGETTI SRL - capogruppo
ING. VINCENZO DE LUCA
ING. LUCIO DE ROSA
ARCH. VITALINO FUSCO
ARCH. FABIO ALFONSO DE STEFANO
ING. CHIARA DE MARINIS
CONSULENTE
ING. PIETRO PRENEO

INQUADRAMENTO PLANIMETRICO



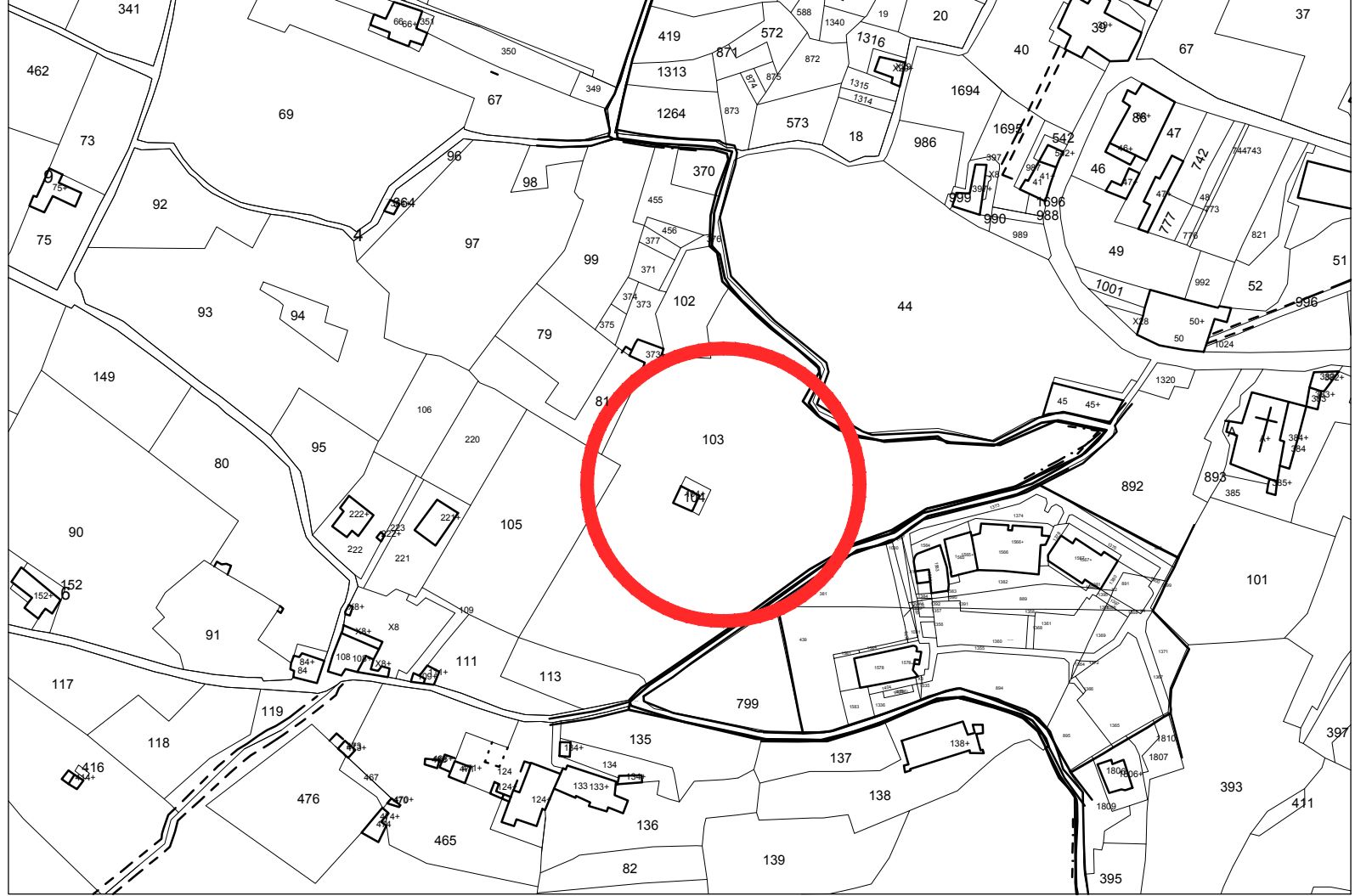
ESTRATTO DAL PIANO TERRITORIALE PAESISTICO - Rapp.1:5000



ESTRATTO DAL P.R.G. - Rapp.1:2000



ESTRATTO DAL RILIEVO AEROFOTOGRAMMETRICO - Rapp.1:2000



ESTRATTO DALLE MAPPE CATASTALI - Rapp.1:2000

PLANIMETRIA GENERALE
STATO DEI LUOGHI - 1:300

